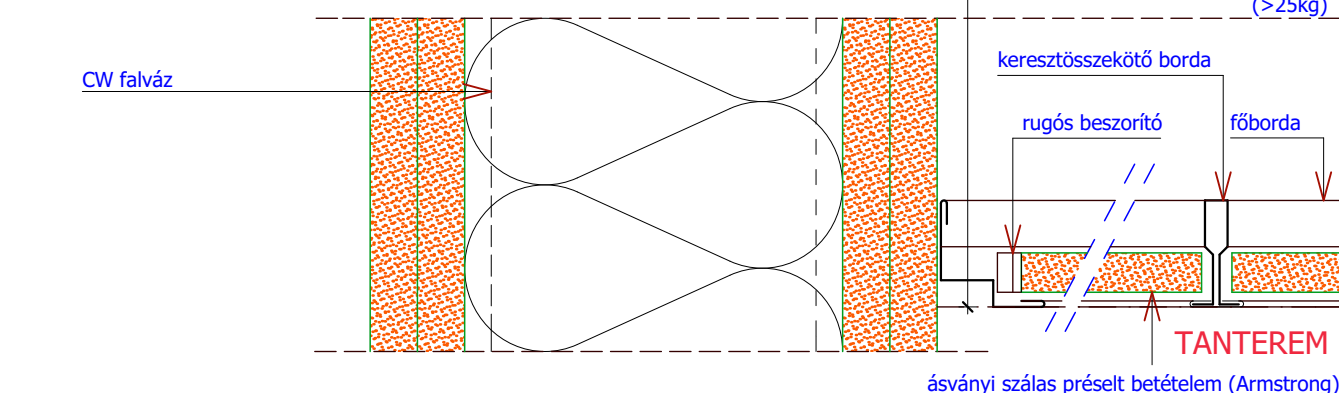
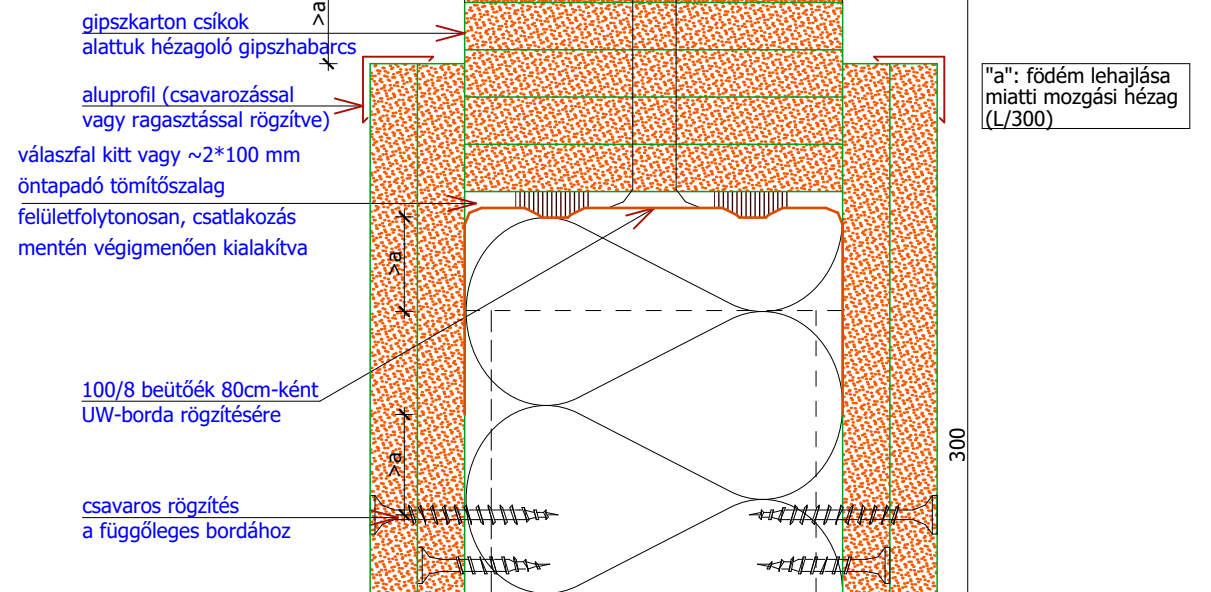
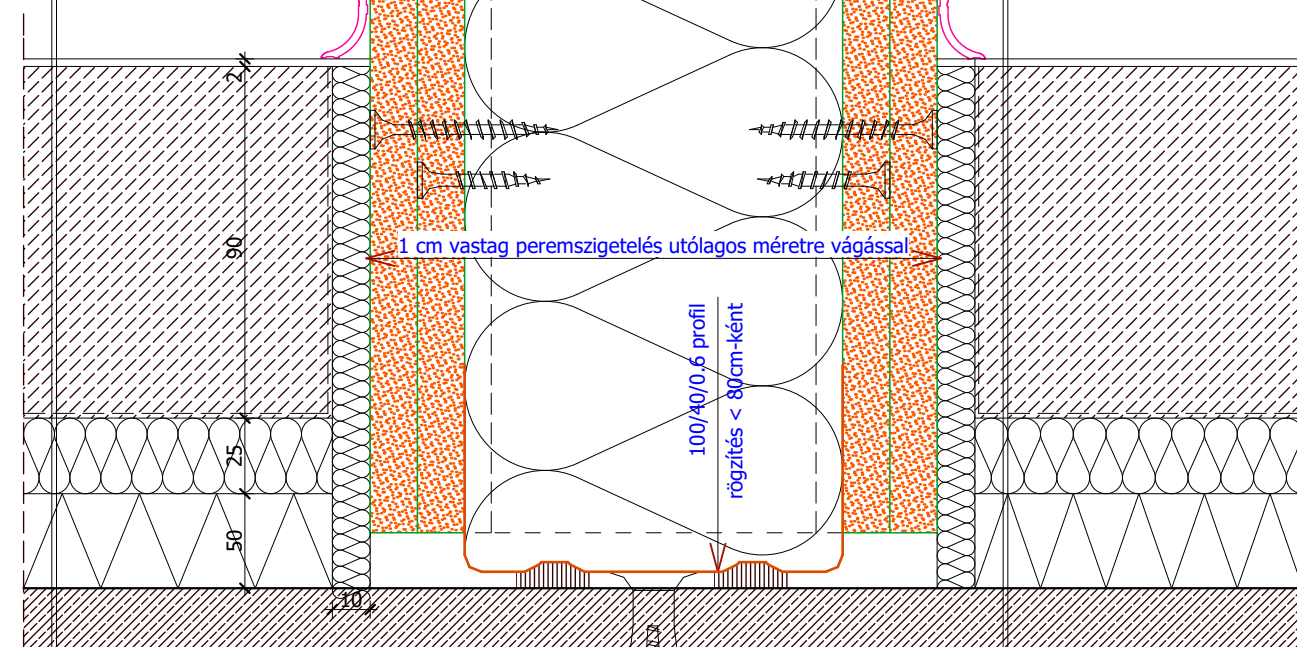


**3.****4. TANTEREM**

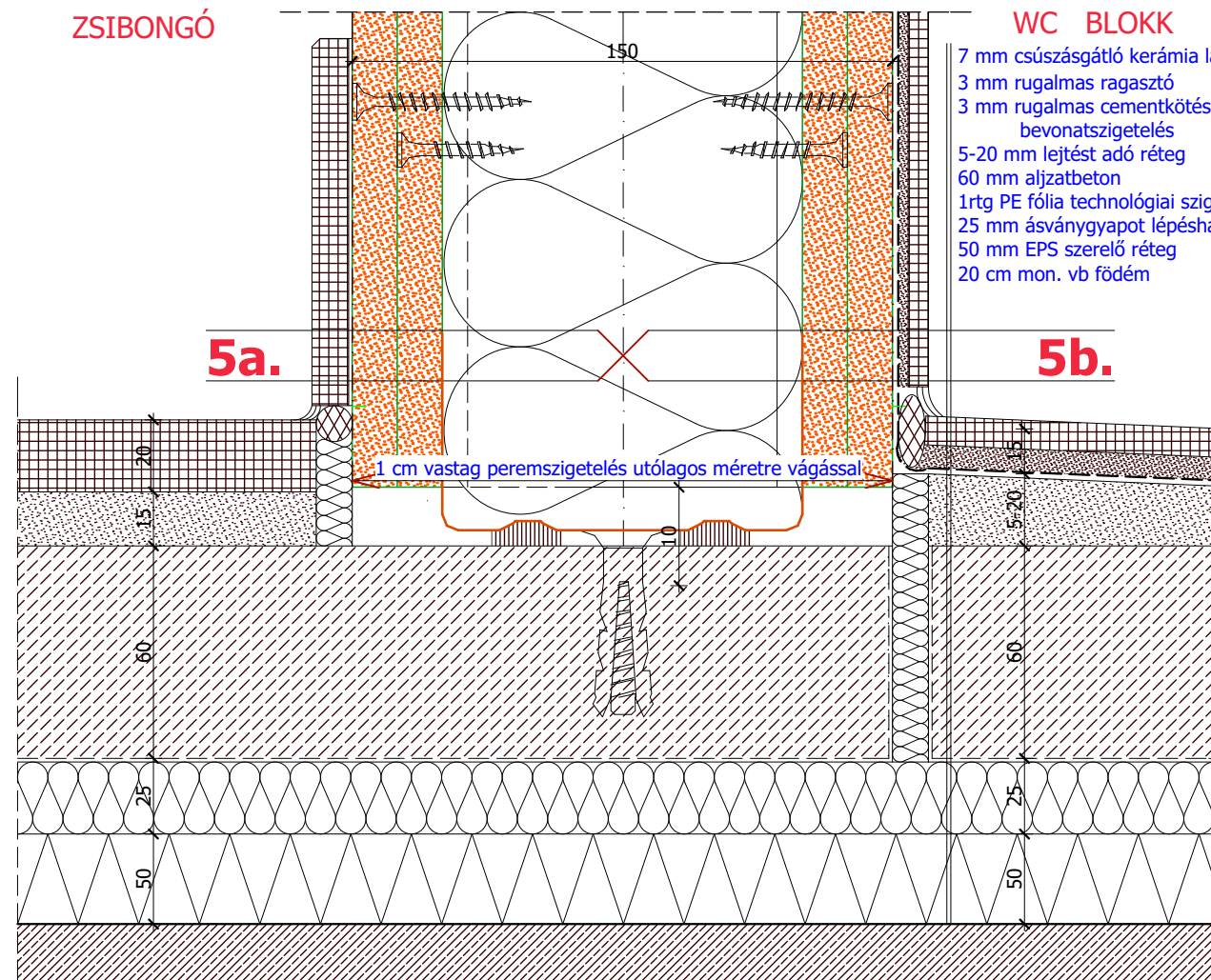
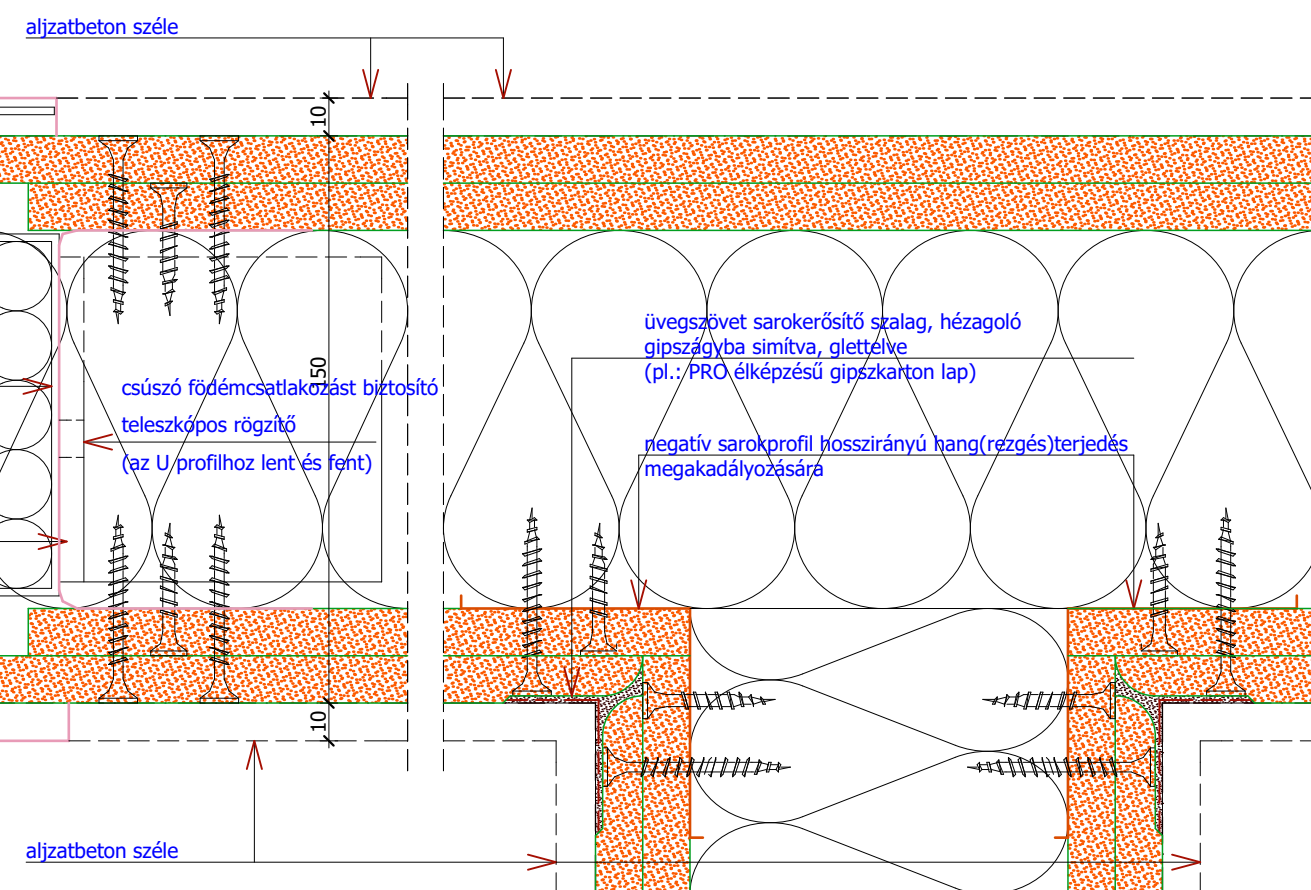
- 2 mm kemény PVC + ragasztó
- 9 cm aljazatbeton
- 1 rtg. PE fólia technológiai szig.
- 2,5 cm ásványgyapot úsztatórtg.
- 5 cm EPS szerelő rtg.
- 20 cm mon. vb földém

**TANTEREM**

- 2 mm kemény PVC + ragasztó
- 9 cm aljazatbeton
- 1 rtg. PE fólia technológiai szigetelés
- 2,5 cm ásványgyapot úsztatóréteg
- 5 cm EPS szerelő réteg
- 20 cm mon. vb földém

**7.**

- korr.acél (küszöb)borítólemez 170mm széles
- szálas hősziget. anyag (üveg- v. kőzetgyapot) kitöltés az ajtótok elhelyezése előtt (hangelnyelés)
- gipszkarton válaszfal építésével egyidőben beépített acél tok padló merev rétegeitől min. 2 mm vtg öntapadó polietilén szalaggal elválasztva
- tökrögítő 3 db / tokszár tokhoz hegesztve (tok része)
- 2 - 2 db csavar / tökrögítő
- v= 2mm U 50\*100 tűzhorganyzott ajtó rögzítő profil, (alul-)felül függőleges mozgást megengedő L rögzítő szelvényrel a födémhez rögzítve (>25kg)

**ZSIBONGÓ****6.****WC BLOKK**

- 7 mm csúszásgátló kerámia lapburkolat
- 3 mm rugalmas ragasztó
- 3 mm rugalmas cementkötésű üzemi- használati víz elleni bevonatszigetelés
- 5-20 mm lejtést adó réteg
- 60 mm aljazatbeton
- 1rtg PE fólia technológiai szigetelés
- 25 mm ásványgyapot lépéshangszigetelő réteg
- 50 mm EPS szerelő réteg
- 20 cm mon. vb földém