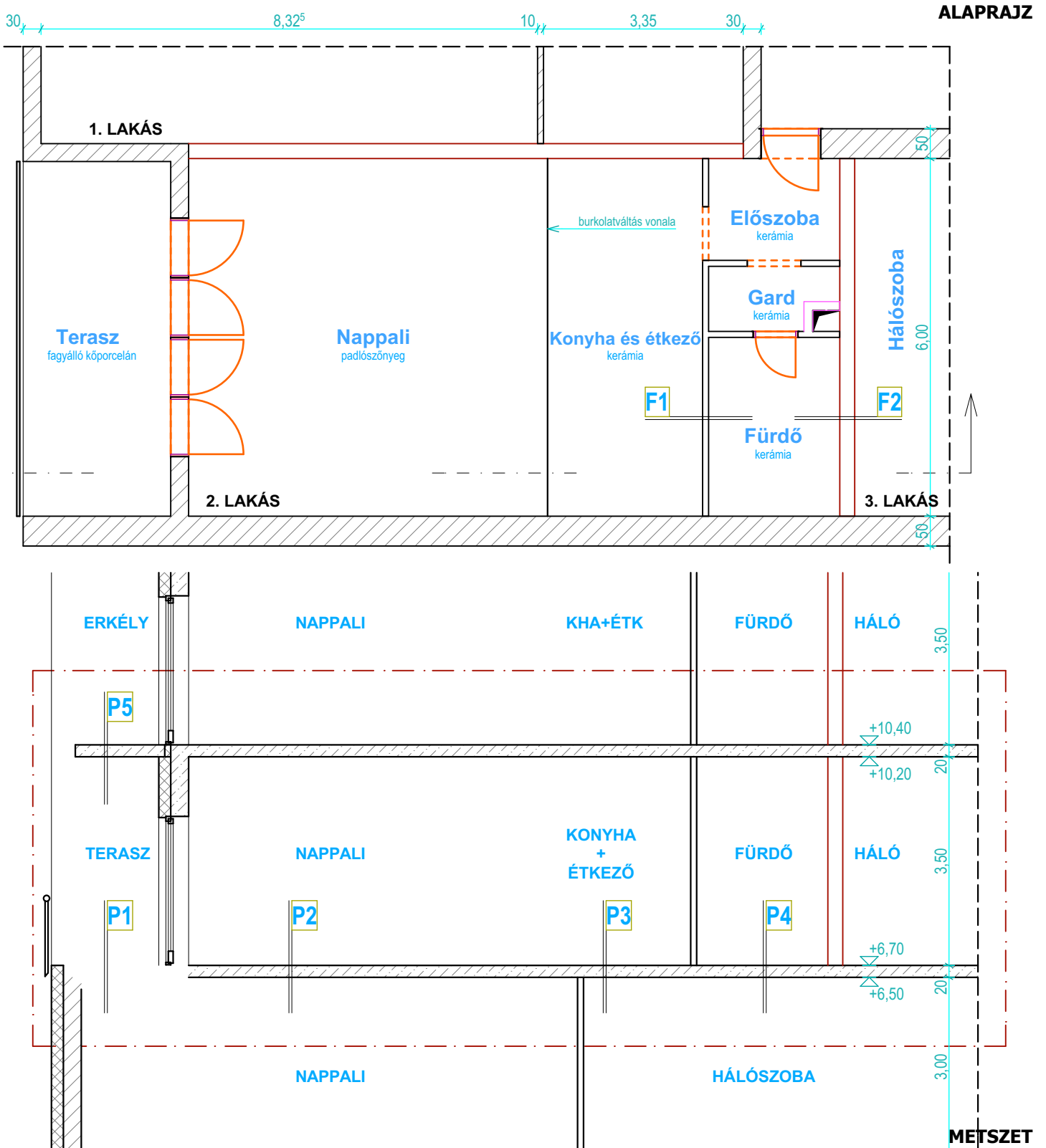


Adott a mellékelt alaprajzi elrendezésű, a részmetseten jelölt szinten elhelyezkedő társasházi lakás.

Tervezendő a bejelölt padlószervezetek rétegrendjei, 20 cm monolit vasbeton födémre, a nedvességterhelés és akusztikai igények figyelembevételével, továbbá a lakásválasztó-fal, és a fürdőszobát határoló szerelt kialakítású fal rétegrendje. Megrajzolandó a fürdőszoba burkolatkiosztási terve, a szigetelés és a burkolt felület lejtésének ábrázolásával, valamint a fürdőszobához tartozó metszet. Nevezze meg az üzemi-használati víz ellen használt szigetelés teljesítmény fokozatát. A fürdőszoba berendezése szabadon tervezendő, tetszőleges szaniterek (wc,kád, zuhany, bidé, mosdó, mosógép, szárítógép stb.) felhasználásával. A gépészeti aknában lévő vezetékek nyomvonalukkal jelölendők.

A fürdőszoba tervezése esetén irányadó, hogy fokozottan védett tér található az alatta lévő szinten. A padlószervezetben szennyvíz vezeték elvezetésére lehetőség nincs! A használati meleg vizet a pincében lévő központi gázkazán biztosítja. A belső falszerkezetek (mind válaszfalak, mind lakásválasztó falak) szerelt szerkezetből kell, hogy kialakításra kerüljenek.



P1 TERASZTETŐ PADLÓRÉTEGREND

P5 ERKÉLY PADLÓRÉTEGREND

P2 MELEG PADLÓBURKOLAT (NAPPALI)

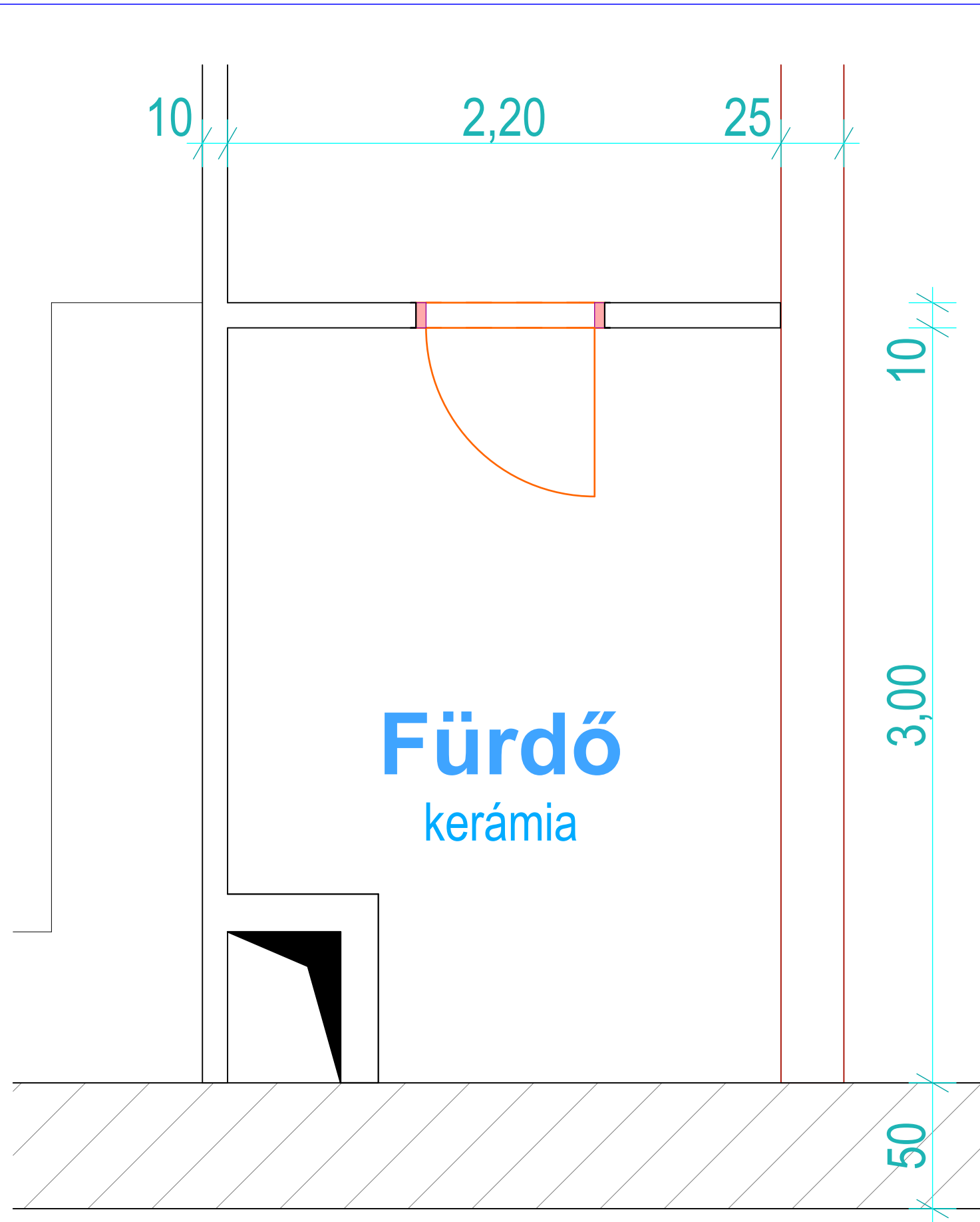
F1 FÜRDŐSZOBA-KONYHA SZERELT FAL

P3 HIDEG PADLÓBURKOLAT (KHA-ÉTKEZŐ)

F2 LAKÁSELVÁLASZTÓ FAL (FÜRDŐNÉL)

P4 NEDVES HELYISÉG HIDEG PADLÓBURKOLAT (FÜRDŐ)





+10,40

+10,20

FÜRDŐ

P4

+6,70

+6,50

