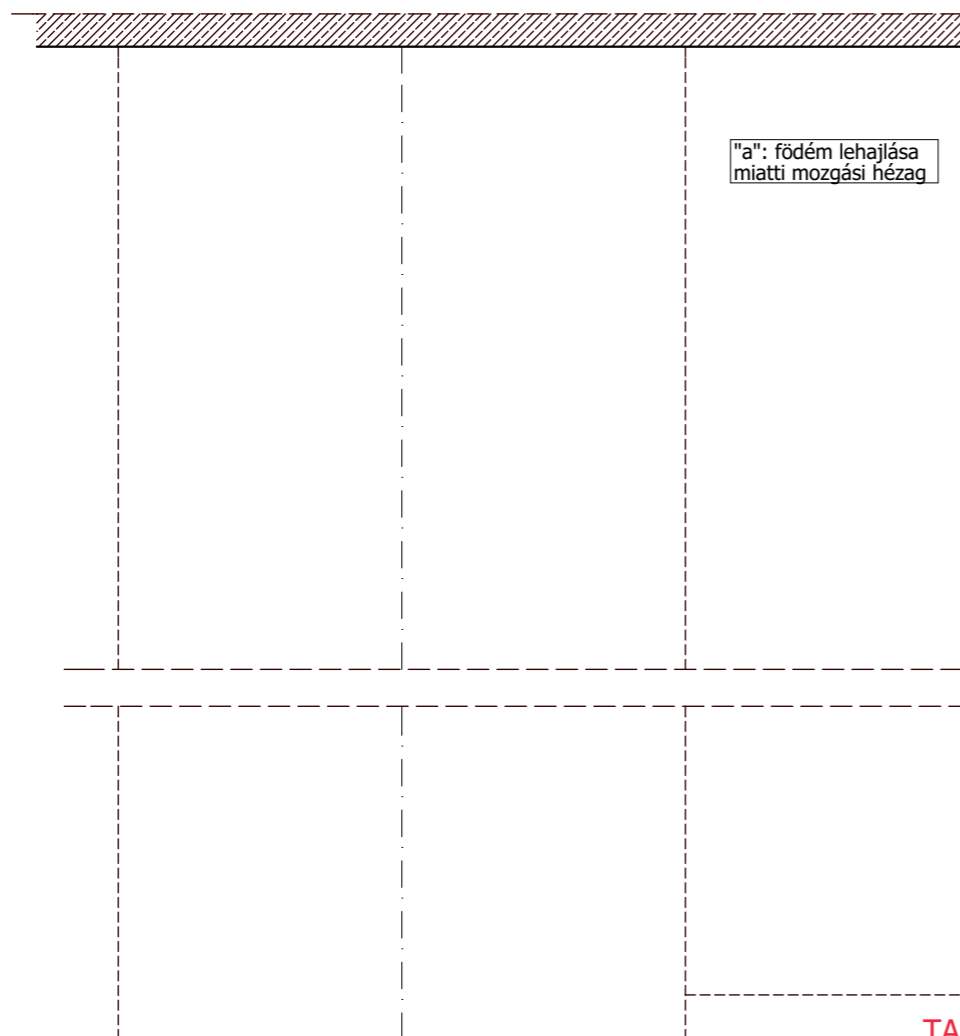
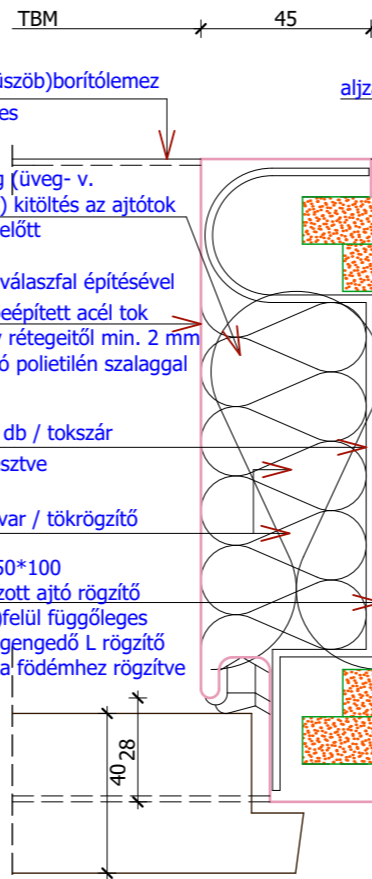
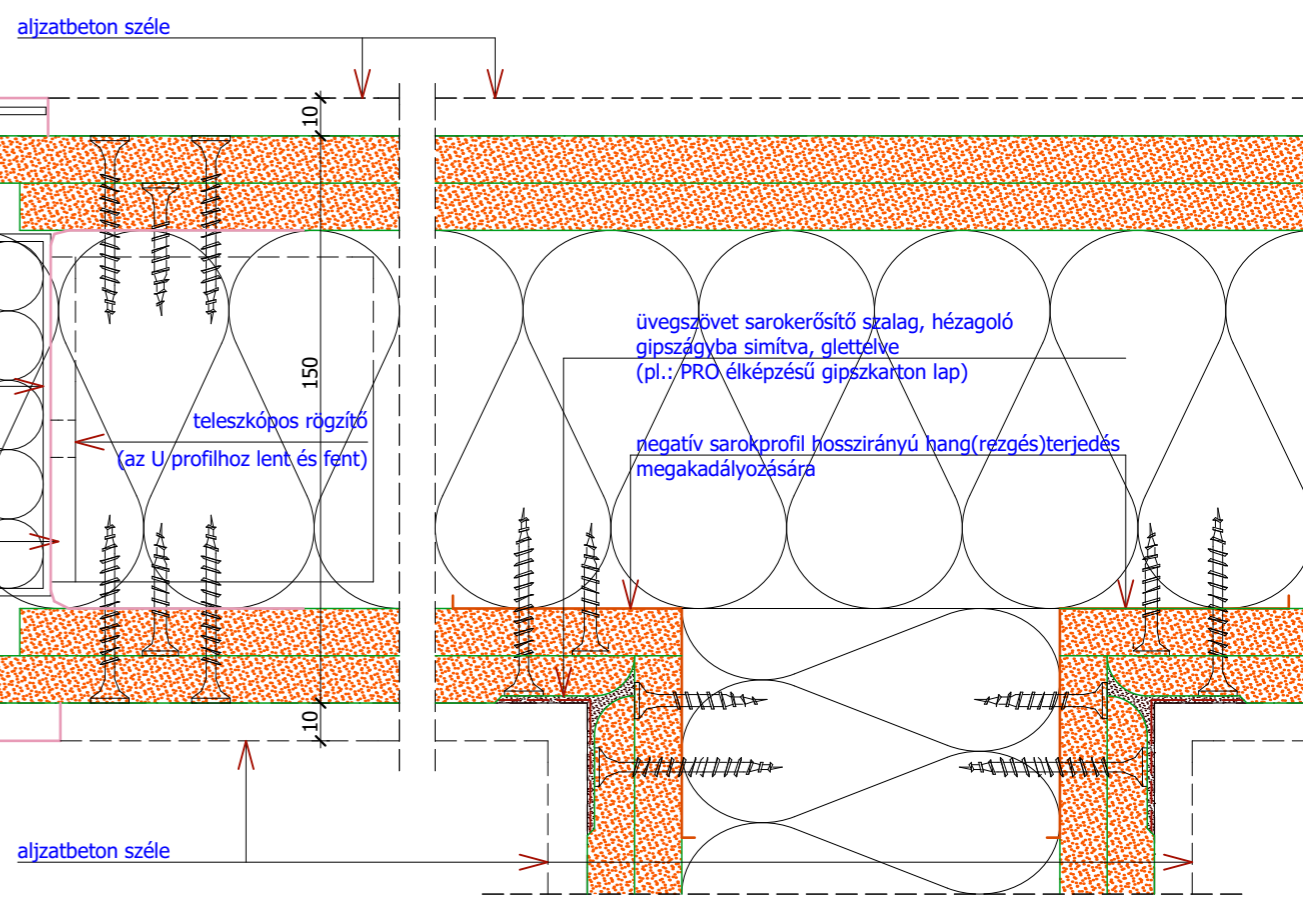


**3.****7.**

- korr.acél (küszöb)borítólemez  
170mm széles
- szálas anyag (üveg- v.  
kőzetgyapot) kitöltés az ajtótok  
elhelyezése előtt
- gipszkarton válaszfal építésével  
egyidőben beépített acél tok  
padló merev rétegeitől min. 2 mm  
vtg öntapadó polietilén szalaggal  
elválasztva
- tökrögzőt 3 db / tokzár  
tokhoz hegesztve
- 2 - 2 db csavar / tökrögzőt
- v= 2mm U 50\*100  
tűzhorganyzott ajtó rögzítő  
profil, (alul-)felül függőleges  
mozgást megengedő L rögzítő  
szelvényrel a földémhez rögzítve  
(>25kg)

**6.**

TANTEREM

ZSIBONGÓ

WC BLOKK

**4. TANTEREM**

- 2 mm kemény PVC + ragasztó
- 9 cm aljzatbeton
- 1 rtg. PE fólia technológiai szig.
- 2,5 cm ásványgyapot úsztatórtg.
- 5 cm EPS szerelő rtg.
- 20 cm mon. vb földém

TANTEREM

- 2 mm kemény PVC + ragasztó
- 9 cm aljzatbeton
- 1 rtg. PE fólia technológiai szigetelés
- 2,5 cm ásványgyapot úsztatóréteg
- 5 cm EPS szerelő réteg
- 20 cm mon. vb földém

- 7 mm csúszásgátló kerámia lapburkolat
- 3 mm rugalmas ragasztó
- 3 mm rugalmas cementkötésű üzemi- használati víz elleni  
bevonatszigetelés
- 5-20 mm lejtést adó réteg
- 60 mm aljzatbeton
- 1rtg PE fólia technológiai szigetelés
- 25 mm ásványgyapot lépéshangszigetelő réteg
- 50 mm EPS szerelő réteg
- 20 cm mon. vb földém