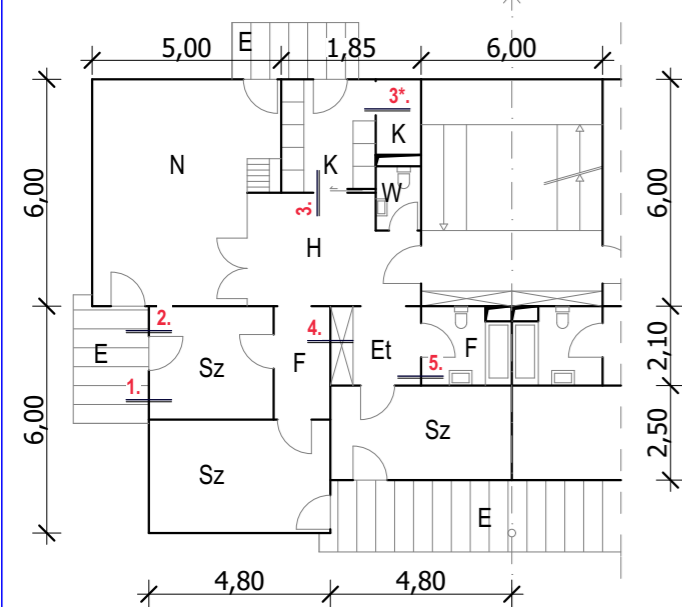
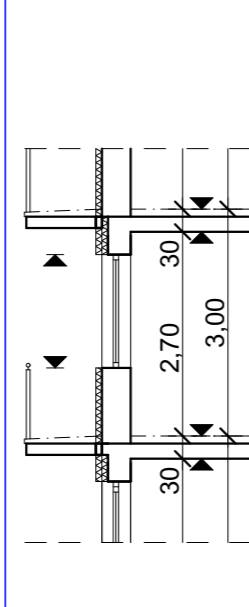


Alaprajzi vázlat M=1:200

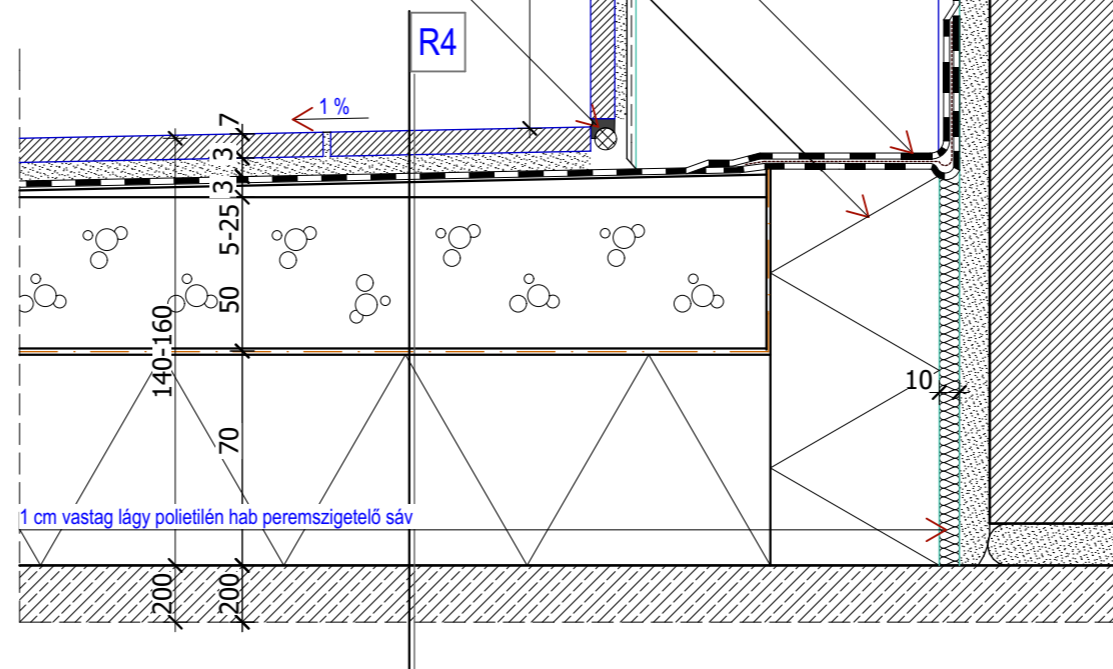


Metszet M=1:100

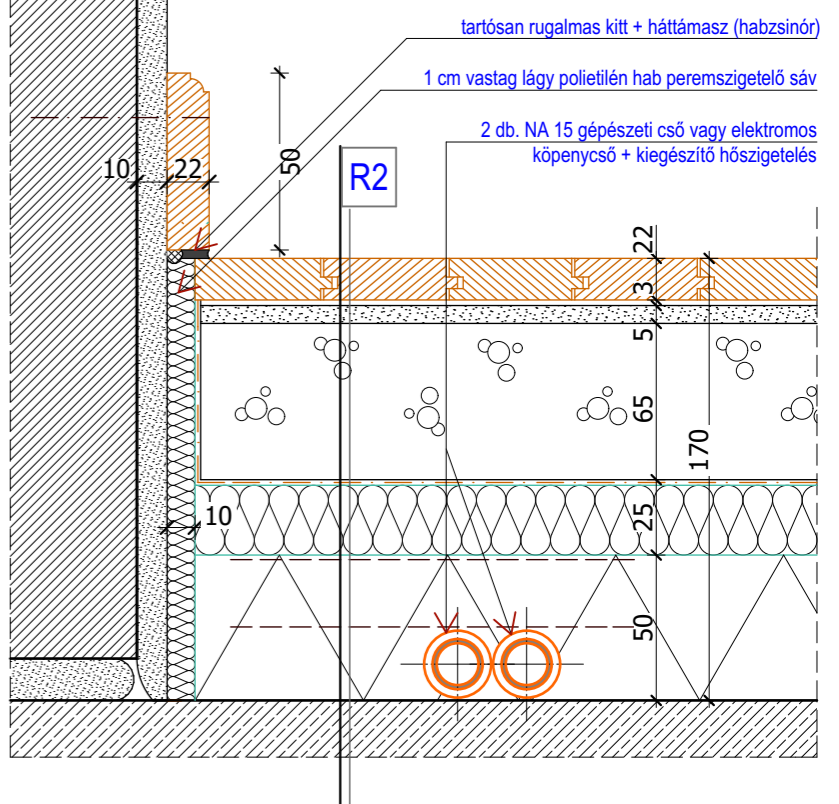


1. Külső tér - Erkély

extrudált polisztirol hab lábazati hőszigetelés ragasztva, a szigetelés felvezetési magassága felett mechanikai rögzítéssel
széles dilatációs szalag hajlatképzés
öllős befogással
hőhídmentesítő PUR/PIR hőszigetelés a csatlakozó fal mentén
rugalmas szilikon kitt + polieilén habzsinór háttámasz



2. Belső tér - Szoba



PADLÓSZERKEZETEK

Szerkesztés menete:

- Lakóépület hangszigetelési követelményei
- Padló akusztikai hatásai
- Úsztatott padló kialakítása
- Rétegrendek anyagának megválasztása
- Részletképzések
- Lépcsőházi szerkezetek akusztikailag megfelelő kialakítása

- R1. rétegrend:**
- 7 mm csúszásgátló kerámia lapburkolat
 - 3 mm rugalmas ragasztó
 - 20 mm felületkiegyenlítés
 - 65 mm vasalt aljzatbeton
 - 1 réteg polietilén fólia technológiai szigetelés ragasztással felületfolytonosítva cementlé átfolyás ellen, a peremszigetelés mentén felhajtva
 - 25 mm ásványi szálas lépéshangszigetelő réteg
 - 50 mm EPS szerelő réteg
 - 20 cm monolit vasbeton födém szerkezet, statikai tervek szerint

- R2. rétegrend:**
- 22 mm lécparketta
 - 3 mm ragasztó
 - 5 mm felületkiegyenlítés
 - 65 mm vasalt aljzatbeton
 - 1 réteg polietilén fólia technológiai szigetelés ragasztással felületfolytonosítva cementlé átfolyás ellen, a peremszigetelés mentén felhajtva
 - 25 mm ásványi szálas lépéshangszigetelő réteg
 - 50 mm EPS szerelő réteg
 - 20 cm monolit vasbeton födém szerkezet, statikai tervek szerint

- R3. rétegrend:**
- 7 mm csúszásgátló kerámia lapburkolat
 - 3 mm rugalmas ragasztó
 - 3 mm rugalmas cementkötésű üzemi- használati víz elleni bevonatszigetelés
 - 5-15 mm lejtést adó réteg
 - 65 mm vasalt aljzatbeton
 - 1 réteg polietilén fólia technológiai szigetelés ragasztással felületfolytonosítva cementlé átfolyás ellen, a peremszigetelés mentén felhajtva
 - 25 mm ásványi szálas lépéshangszigetelő réteg
 - 50 mm EPS szerelő réteg
 - 20 cm monolit vasbeton födém szerkezet, statikai tervek szerint

- R4. rétegrend:**
- 7 mm fagyálló, csúszásgátló kerámia lapburkolat
 - 3 mm fagyálló rugalmas ragasztó
 - 3 mm rugalmas cementkötésű csapadékvíz elleni bevonatszigetelés
 - 5-25 mm lejtést adó réteg
 - 50 mm vasalt aljzatbeton
 - 1 réteg polietilén fólia technológiai szigetelés ragasztással felületfolytonosítva, a peremszigetelés mentén felhajtva
 - 70 mm lépésálló EPS hőszigetelés, akusztikai igény esetén megosztható lépéshangszigetelő rétegre és hőszigetelésre
 - 20 cm monolit vasbeton födém szerkezet, statikai tervek szerint
 - hőhidmegszakítóval elválasztva
 - 9 cm vakolt hőszigetelő rendszerű homlokzatburkolat, ragasztva és mechanikai rögzítéssel, 8 cm hőszigetelő hab manggal

3. Hall - Konyha burkolatváltás

3* Kamra - Konyha burkolatváltás

4. Belső tér - Folyosó

5. Belső tér - Fürdőszoba

