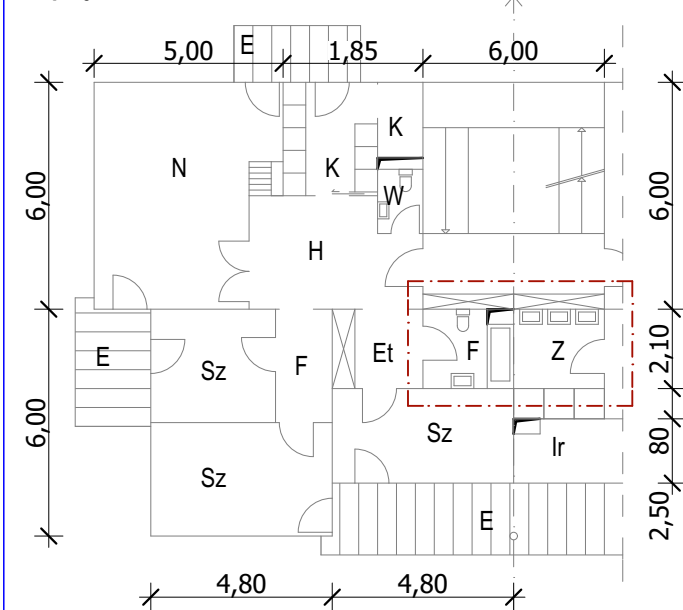
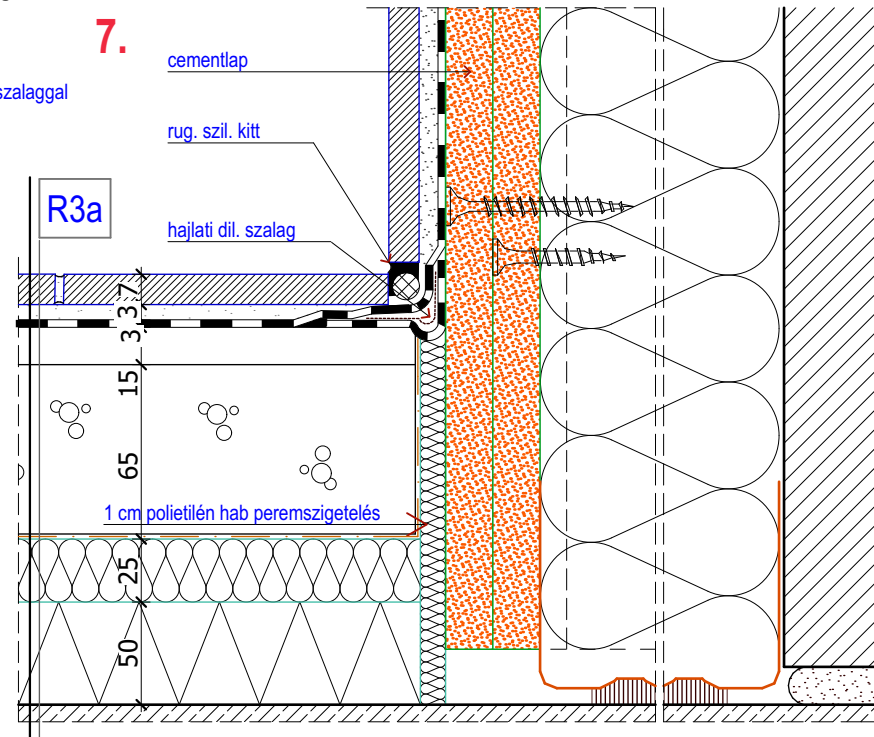
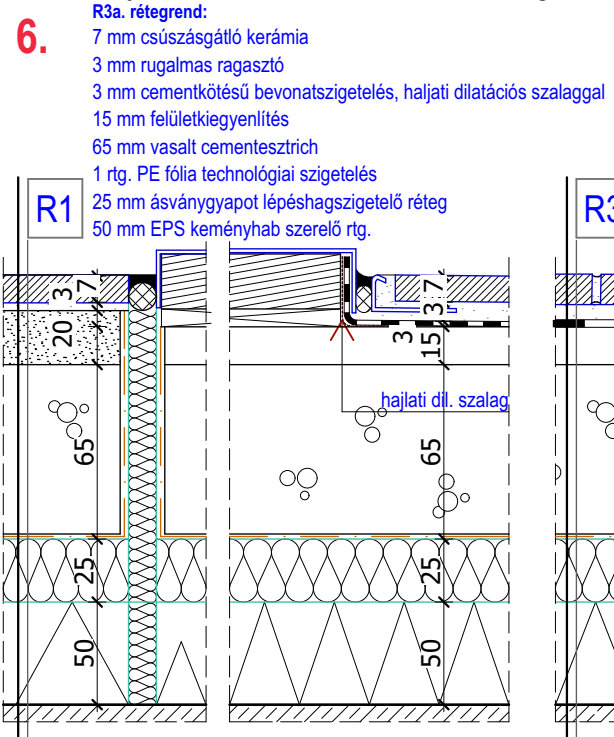


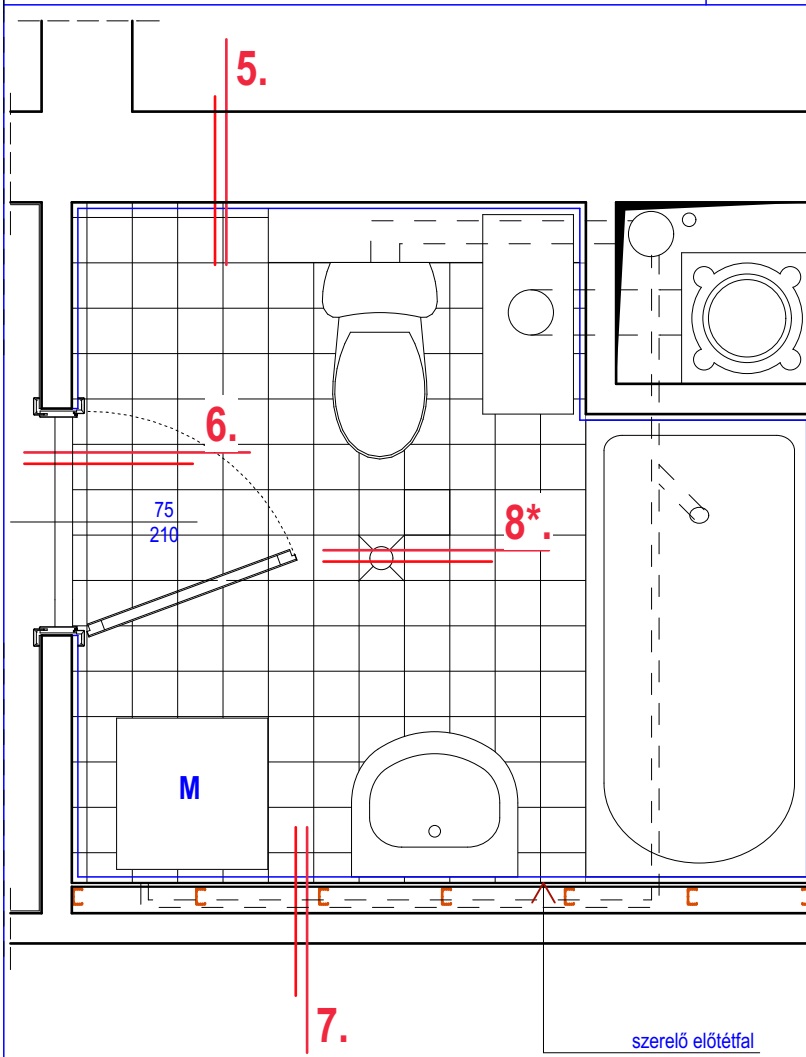
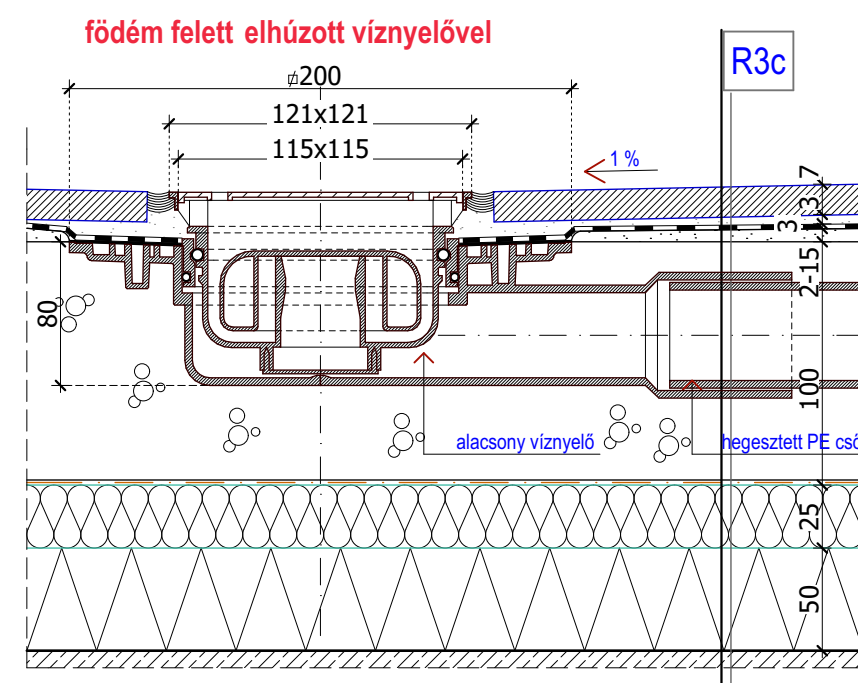
Alaprajzi vázlat M=1:200



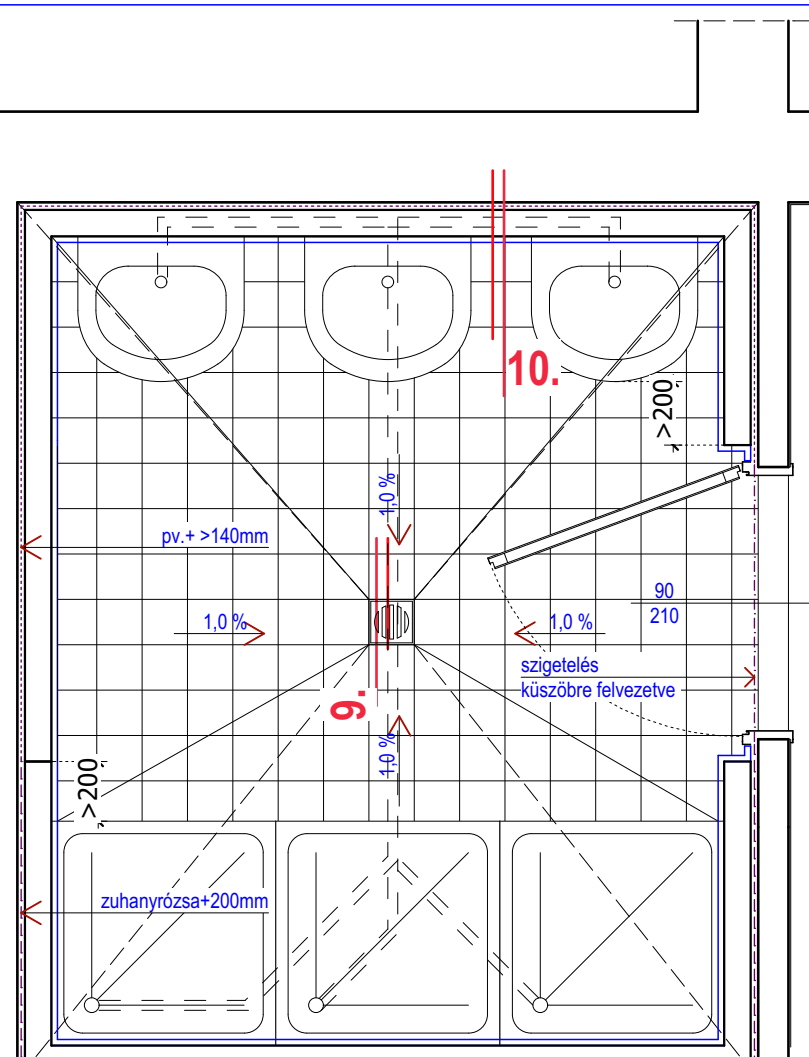
Részletrajak 1. - használati víz elleni bevonatszigetelés



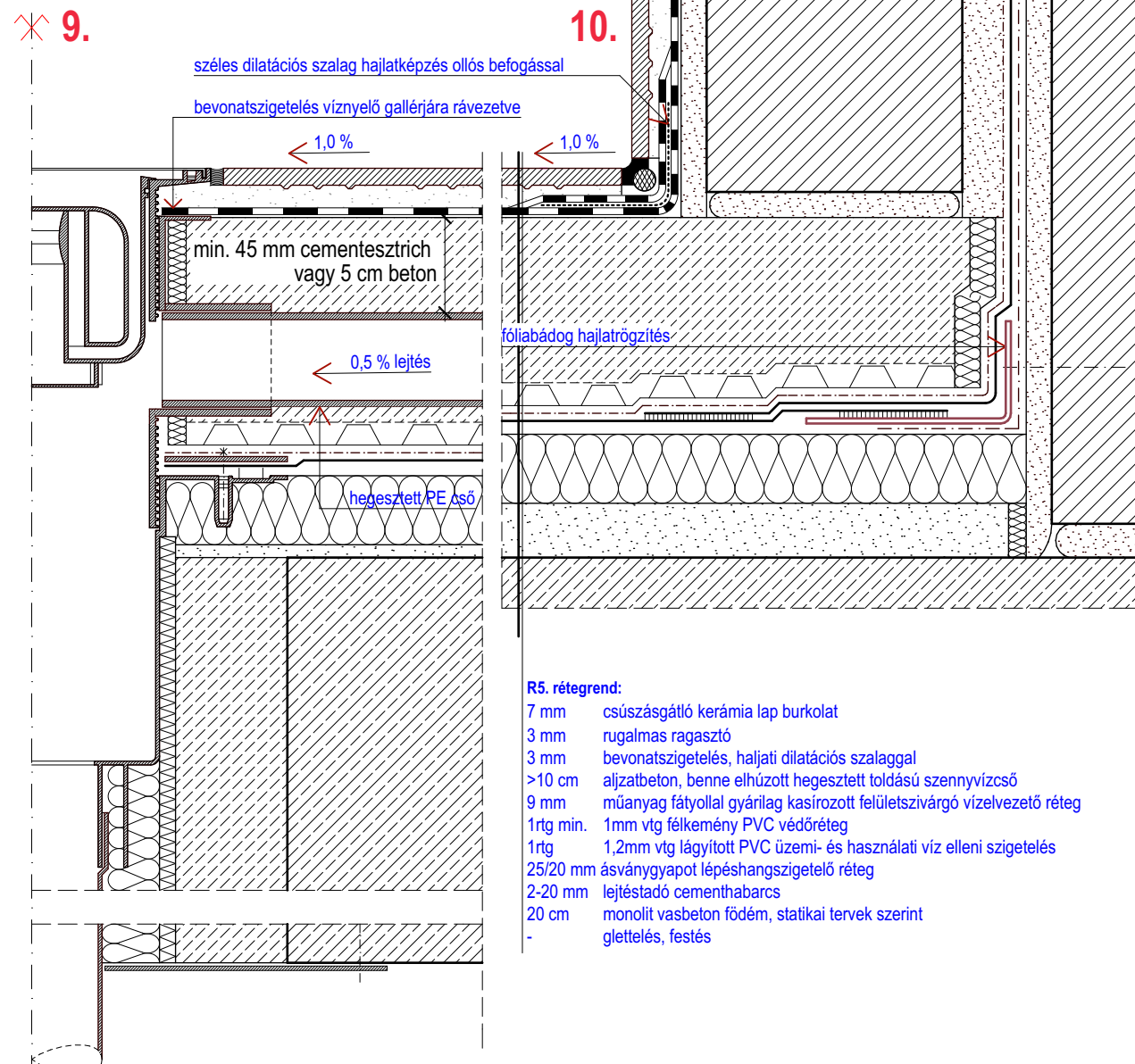
**8\*. ALTERNATÍVA**



Alaprajz  
M=1:25



Részletrajak 2. - üzemi víz elleni szigetelés



- R5. rétegtrend:**
- 7 mm csúszásgátló kerámia lap burkolat
  - 3 mm rugalmas ragasztó
  - 3 mm bevonatszigetelés, hajlati dilatációs szalaggal
  - >10 cm aljzatbeton, benne elhúzott hegesztett toldású szennyvízcső
  - 9 mm műanyag fátlyallal gyárilag kasírozott felületszivárgó vízlevezető réteg
  - 1rtg. min. 1mm vtg félkemény PVC védőréteg
  - 1rtg. 1,2mm vtg lágyított PVC üzemi- és használati víz elleni szigetelés
  - 25/20 mm ásványgyapot lépéshangszigetelő réteg
  - 2-20 mm lejtéstadó cementhabarcs
  - 20 cm monolit vasbeton födém, statikai tervek szerint glettelés, festés