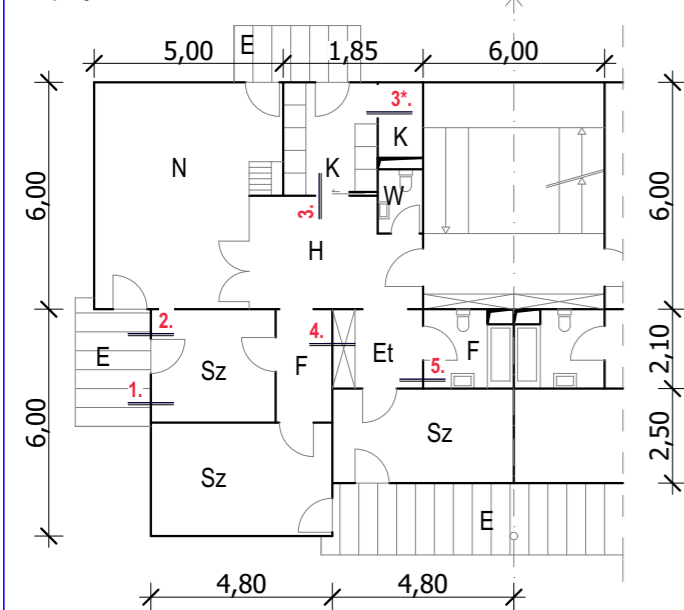
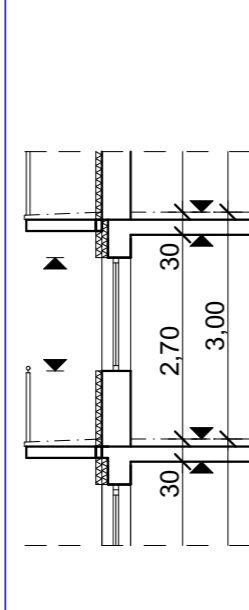


Alaprajzi vázlat M=1:200



Metszet M=1:100



PADLÓSZERKEZETEK

- | | |
|---|---|
| 1. Lakóépület hangszigetelési követelményei | 5. Részletképzések |
| Szerkesztés menete: | 6. Lépcsőházi szerkezetek akusztikailag megfelelő kialakítása |
| 2. Padló akusztikai hatásai | |
| 3. Úsztatott padló kialakítása | |
| 4. Rétegredek anyagának megválasztása | |

R1. rétegrend:

- 7 mm csúszásgátló kerámia lapburkolat
- 3 mm rugalmas ragasztó
- 20 mm felületkiegyenlítés
- 65 mm vasalt aljzatbeton
- 1 réteg polietilén fólia technológiai szigetelés ragasztással felületfolytonosítva cementlé átfolyás ellen, a peremszigetelés mentén felhajtva
- 25 mm ásványi szálas lépéshangszigetelő réteg
- 50 mm EPS szerelő réteg
- 20 cm monolit vasbeton födém szerkezet, statikai tervek szerint

R2. rétegrend:

- 22 mm lécparketta
- 3 mm ragasztó
- 5 mm felületkiegyenlítés
- 65 mm vasalt aljzatbeton
- 1 réteg polietilén fólia technológiai szigetelés ragasztással felületfolytonosítva cementlé átfolyás ellen, a peremszigetelés mentén felhajtva
- 25 mm ásványgyapot lépéshangszigetelő réteg
- 50 mm EPS szerelő réteg
- 20 cm monolit vasbeton födém szerkezet, statikai tervek szerint

R3. rétegrend:

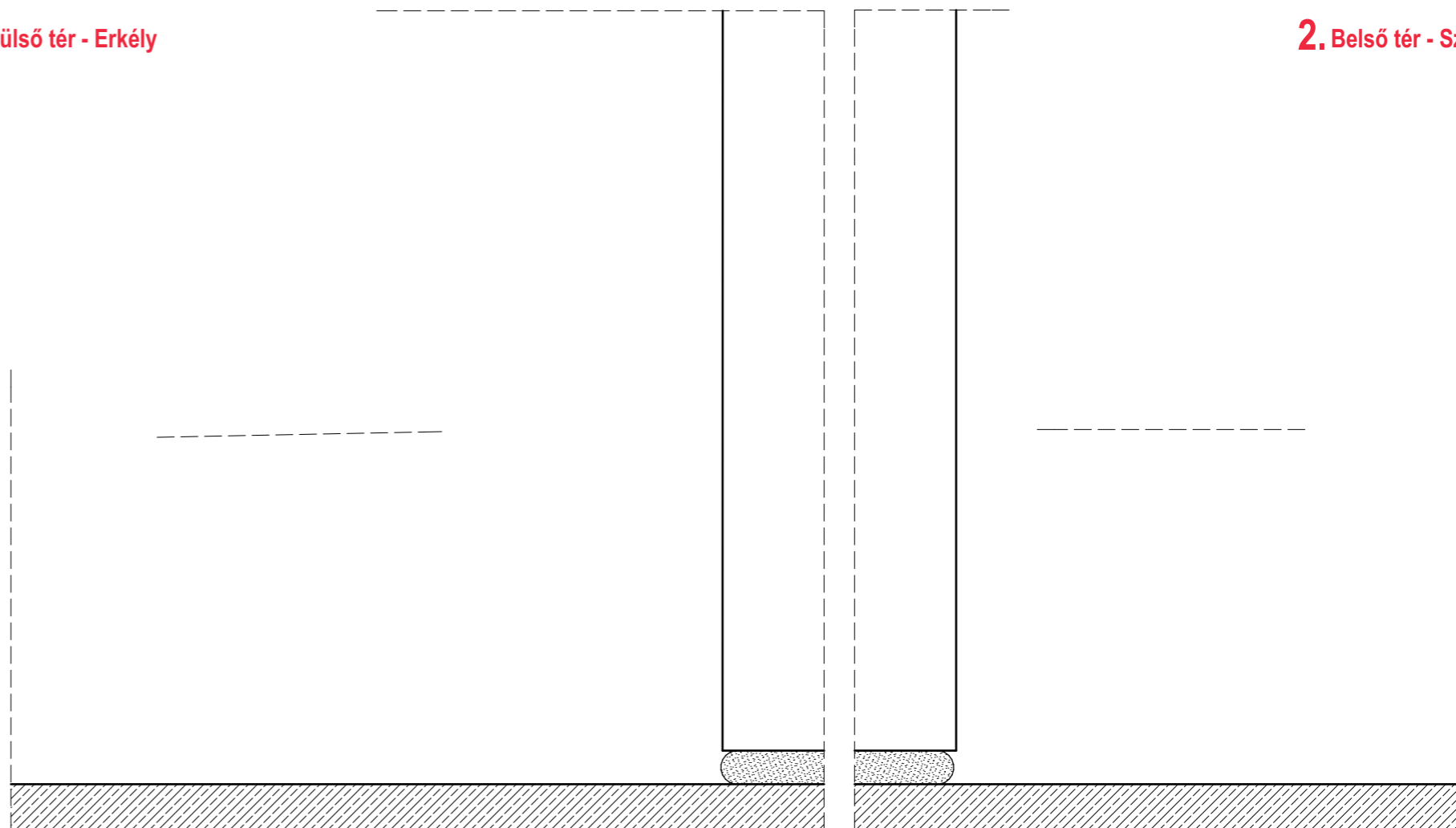
- 7 mm csúszásgátló kerámia lapburkolat
- 3 mm rugalmas ragasztó
- 3 mm rugalmas cementkötésű üzemi- használati víz elleni bevonatszigetelés
- 5-15 mm lejtést adó réteg
- 65 mm vasalt aljzatbeton
- 1 réteg polietilén fólia technológiai szigetelés ragasztással felületfolytonosítva cementlé átfolyás ellen, a peremszigetelés mentén felhajtva
- 25 mm ásványi szálas lépéshangszigetelő réteg
- 50 mm EPS szerelő réteg
- 20 cm monolit vasbeton födém szerkezet, statikai tervek szerint

R4. rétegrend:

- 7 mm fagyálló, csúszásgátló kerámia lapburkolat
- 3 mm fagyálló rugalmas ragasztó
- 3 mm rugalmas cementkötésű csapadékvíz elleni bevonatszigetelés
- 5-25 mm lejtést adó réteg
- 50 mm vasalt aljzatbeton
- 1 réteg polietilén fólia technológiai szigetelés ragasztással felületfolytonosítva, a peremszigetelés mentén felhajtva
- 70 mm lépésálló EPS hőszigetelés, akusztikai igény esetén megosztható lépéshangszigetelő rétegre és hőszigetelésre
- 20 cm monolit vasbeton födém szerkezet, statikai tervek szerint
- 9 cm hőhidmegszakítóval elválasztva vakolt hőszigetelő rendszerű homlokzatburkolat, ragasztva és mechanikai rögzítéssel, 8 cm hőszigetelő hab manggal

1. Külső tér - Erkély

2. Belső tér - Szoba



3. Hall - Konyha burkolatváltás

3* Kamra - Konyha burkolatváltás

4. Belső tér - Folyosó

5. Belső tér - Fürdőszoba

tartósan rugalmas kitt + háttámasz (habzsínór)

