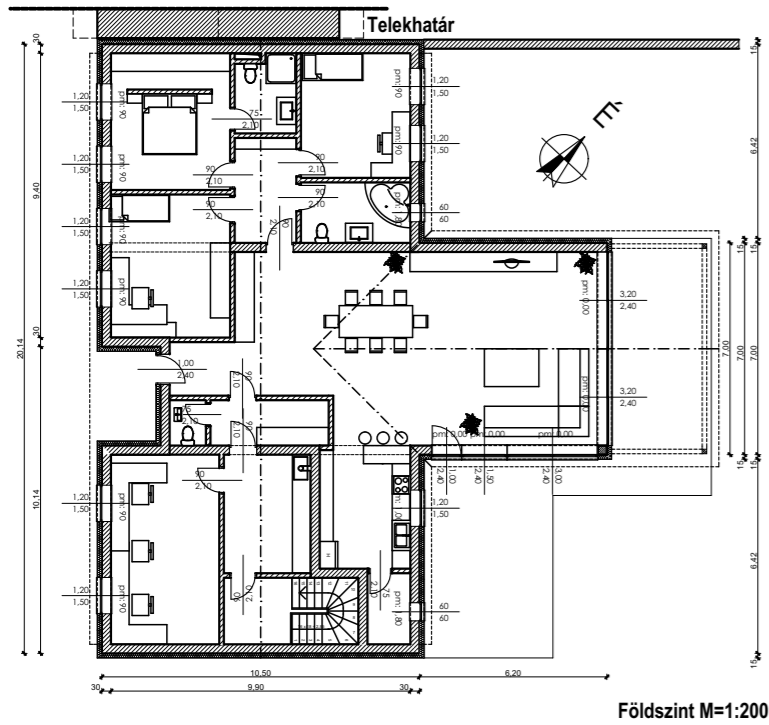
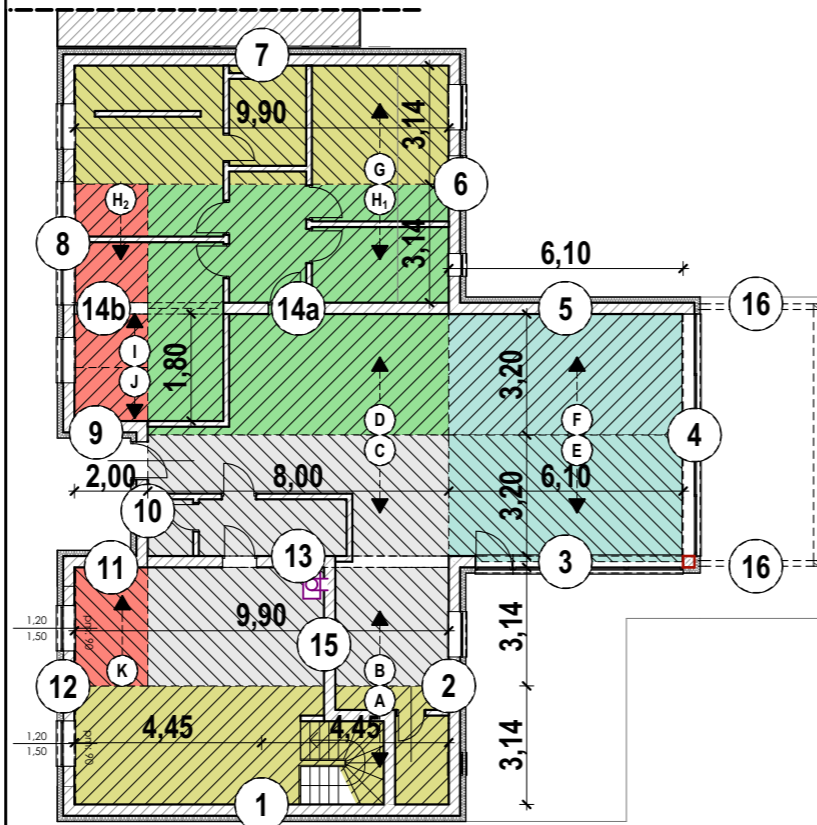


## Alaprajzi vázlatok M=1:200



Földszint M=1:200

## Terhelési sémák



## Alaptest számítás

**Terhek:**  
 földem 8 kN/m<sup>2</sup> / szint  
 tető 3 kN/m<sup>2</sup>  
 fal (pórusbeton) 7 kN/fm/szint  
 fal (pincefalazó) 12 kN/fm/szint

**Falak csoportosítása:**  
 teherhordó falak: 1, 3, 5, 7, 9, 11, 13, 14  
 nem teherhordó falak: 2, 4, 6, 8, 10, 12  
 nehéz válaszfalak: 15  
 egyéb: 16

**Adatok**  
 földszintes, félig alapincézett  
 $\sigma_{TH} = 200 \text{ kN/m}^2$

$\sigma = F / A$

**Terhek számítása 1 folyóméterre:**

Azonos földemmezők:  
 1. 3,14 m : A, B, H, G, K -> 3,14x8=25,12 kN/m  
 2. 3,20 m : C, D, E, F -> 3,20x8=25,6 kN/m  
 3. 90 cm : I, J -> 0,90x8=7,20 kN/m  
 Tetők: 4,45x3= 13,35 kN/m ; 3,20x3=9,60 kN/m

**Alapozás terhei felsorolva, csoportosítva Terhek 1 folyóméterre Alaptest szélessége (a)**

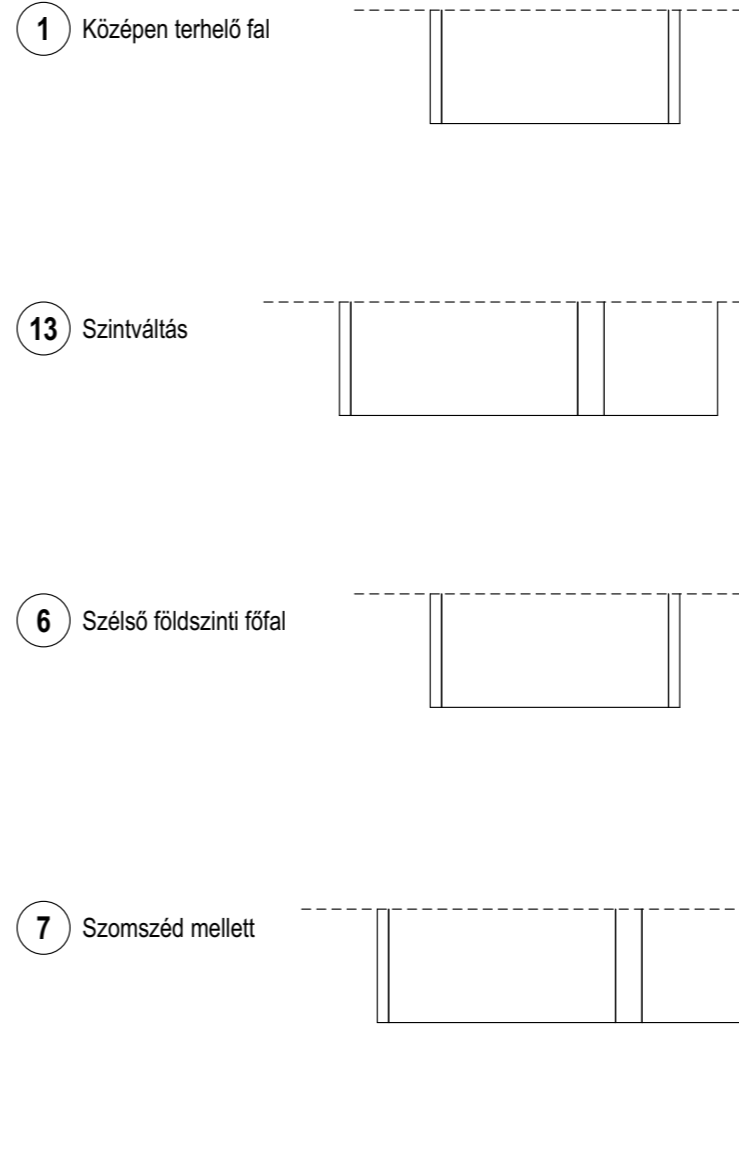
1: pincefal, földszinti fal, oromfal, A földemmező ->	-> 12+7+13,35= 32,35 kN/m	-> 0,1618 m -> 20 cm
2: pincefal, földszinti fal, tető	-> 7+9,60= 16,60 kN/m	-> 0,083 m -> 10 cm
3: földszinti fal, tető, E földemmező	-> 0 kN/m	-> 0 -> 0 cm
4: - (nyílászáró)	-> 0 kN/m	-> 0,083 m -> 10 cm
5: földszinti fal, tető, F földemmező	-> 7+9,60= 16,60 kN/m	-> 0,083 m -> 10 cm
6: földszinti fal, tető	-> 0 kN/m	-> 0,083 m -> 10 cm
7: földszinti fal, tűzfal, G földemmező	-> 0 kN/m	-> 0,083 m -> 10 cm
8: földszinti fal, tető	-> 7+13,35= 20,35 kN/m	-> 0,1018 m -> 15 cm
9: földszinti fal, J földemmező	-> 7+7,20= 14,20 kN/m	-> 0,071 m -> 10 cm
10: földszinti fal	-> 7 kN/m	-> 0,035 m -> 5 cm
11: pincefal, földszinti fal, K földemmező	-> 12+7+25,12= 37,82 kN/m	-> 0,1891 m -> 20 cm
12: pincefal, földszinti fal (pillér), tető	-> 12+7+13,35= 32,35 kN/m	-> 0,1618 m -> 20 cm
13: pincefal, földszinti fal, B+C földemmező	-> 0 kN/m	-> 0,035 m -> 5 cm
14a: földszinti fal, H1+D földemmező	-> 0 kN/m	-> 0,035 m -> 5 cm
14b: - (gerenda), H2+I földemmező	-> 0+25,12+7,20= 32,32 kN/m	-> 0,1616 m -> 20 cm
15: földszinti fal	-> 7 kN/m	-> 0,035 m -> 5 cm
16: - (oszlopok)	-> 0	-> 0 -> 0 cm

Azonos terhelésű alaptestek	b <sub>min</sub>	Azonos rétegtervű alaptestek	b <sub>arány</sub>
00 cm: 4, 16	0 cm	43 cm: 3, 4, 5, 6, 8, 9, 10,	... cm
05 cm: 10, 15	5 cm	min. 50: 16	... cm
10 cm: 3, 5, 9,	10 cm	53 cm: 1, 2, 11, 12, 14a, 14b	... cm
15 cm: 6, 8	... cm	60 cm: 7	... cm
20 cm: 2, 7, 11, 12, 14b	... cm	65 cm: 13	... cm
25 cm: 1	... cm		
30 cm: 14a	30 cm		
35 cm: 13	... cm		

## Alapozás tervezés főbb lépései

- Rétegrendek megtervezése (vízszigetelés síkjának, pince tartószerkezetének eldöntése)
- Alaptest szélességek meghatározása (felmenő teherhordó szerkezetek, anyag, rétegek vastagsága, kivitelezés pontatlanságából adódó biztonsági értékek)
- Alaptest magasságok meghatározása (teherbíró altalaj -10 cm, legalább 50 cm, épület geometria, fagyhatár, szomszéd, talajvíz)
- Egyedi esetek megoldása (alaptest lépcsőzés természetes rézsű alapján (legfeljebb 30 fok), szomszédos épület)

## Alaptest szükséges szélessége (b<sub>min</sub>)

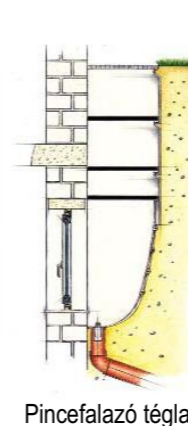
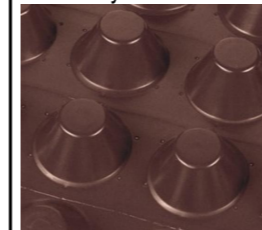


## Kiegészítő szerkezetek

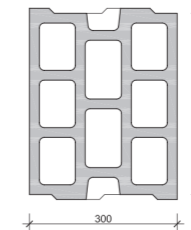
Előregyártott angolakna



Dombornyomott lemez



Pincefalazó téglá

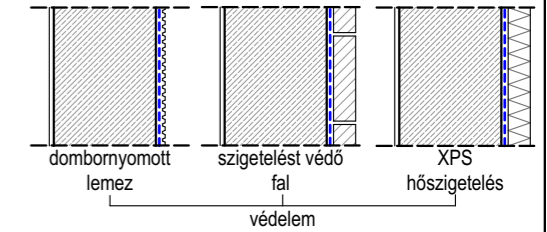


## Elvi rétegrendek

### Pincefal

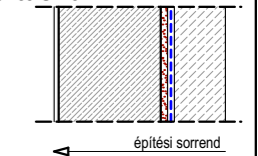
#### F1 - általános pincefal

vízszigetelés védelem  
 vízszigetelés  
 pincefal  
 belső vakolat



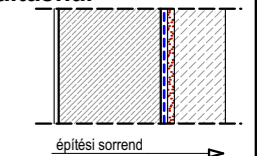
#### F2a - pincefal szintváltásnál

szigetelést tartó fal  
 felületkiegyenlítés  
 vízszigetelés  
 háttámasztó habarcs  
 pincefal  
 belső vakolat



#### F2b - pincefal szintváltásnál

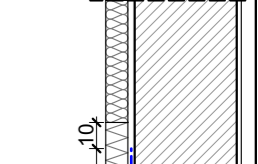
szigetelést védő fal  
 háttámasztó habarcs  
 vízszigetelés  
 felületkiegyenlítés  
 pincefal  
 belső vakolat



### Terepszint feletti fal

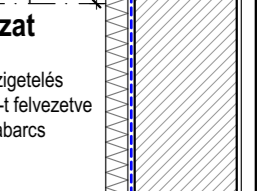
#### F3 - Általános fal

vékonyvakolati rendszer  
 hőszigetelés  
 légzáró vakolat  
 falazat  
 belső vakolat



#### F4 - Hőszigetelt lábazat

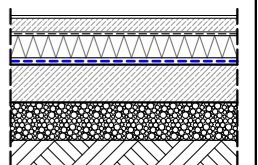
lábazati vékonyvakolati rendszer  
 nedvességre nem érzékeny hőszigetelés  
 vízszigetelés terepszinttől 30 cm-t felvezetve  
 vakolat vagy felületkiegyenlítő habarcs  
 falazat  
 belső vakolat



### Padlók

#### P1 - Hőszigetelt padló

burkolat (hideg: pl. greslap, meleg: pl. parketta)  
 burkolat ragasztó  
 aljzatbeton  
 technológiai szigetelés  
 hőszigetelés  
 vízszigetelés  
 vasalt aljzat  
 tömörített kavics  
 termelt talaj



#### P2 - Hőszigetetlen padló

burkolat (hideg: pl. greslap)  
 burkolat ragasztó  
 aljzatbeton  
 technológiai szigetelés  
 vízszigetelés  
 vasalt aljzat  
 tömörített kavics  
 termelt talaj

