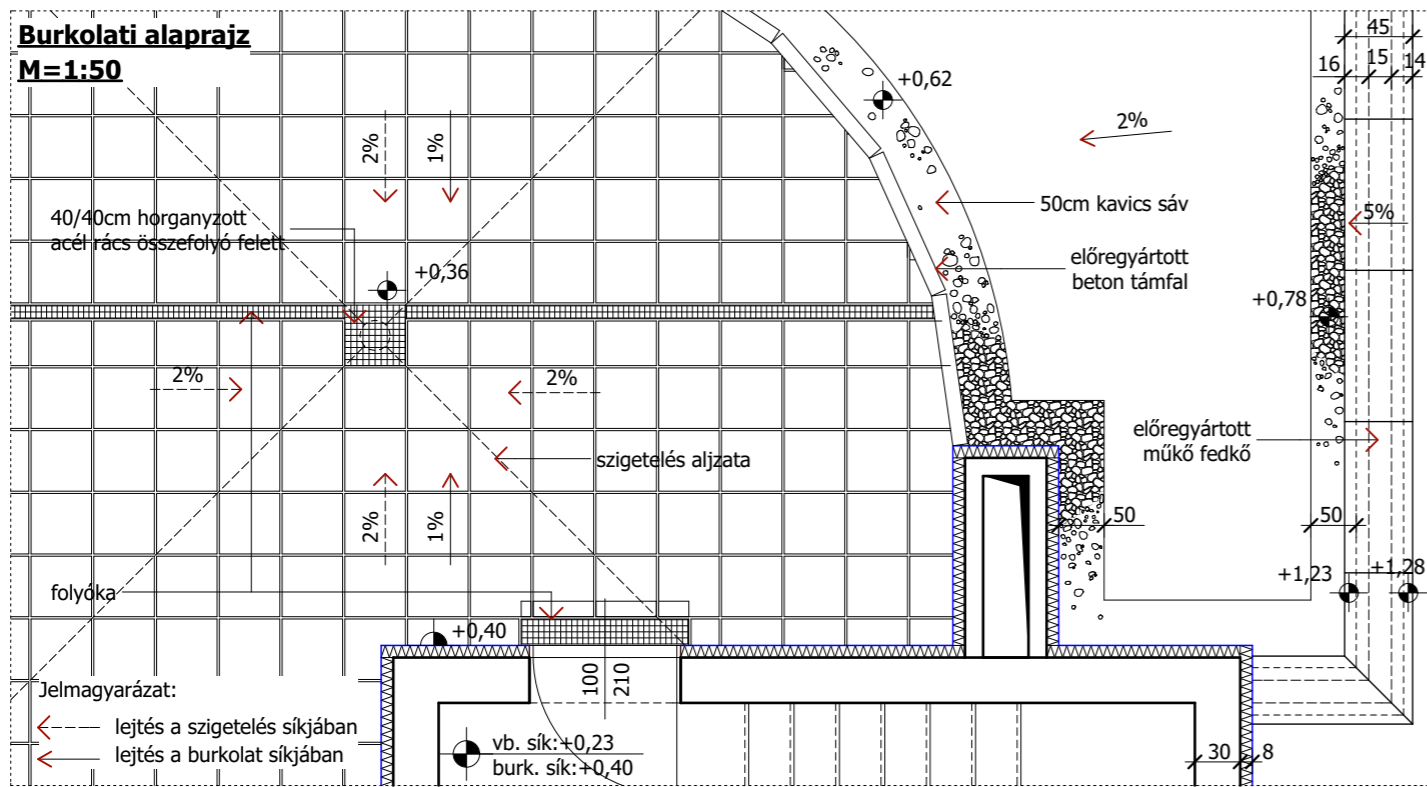


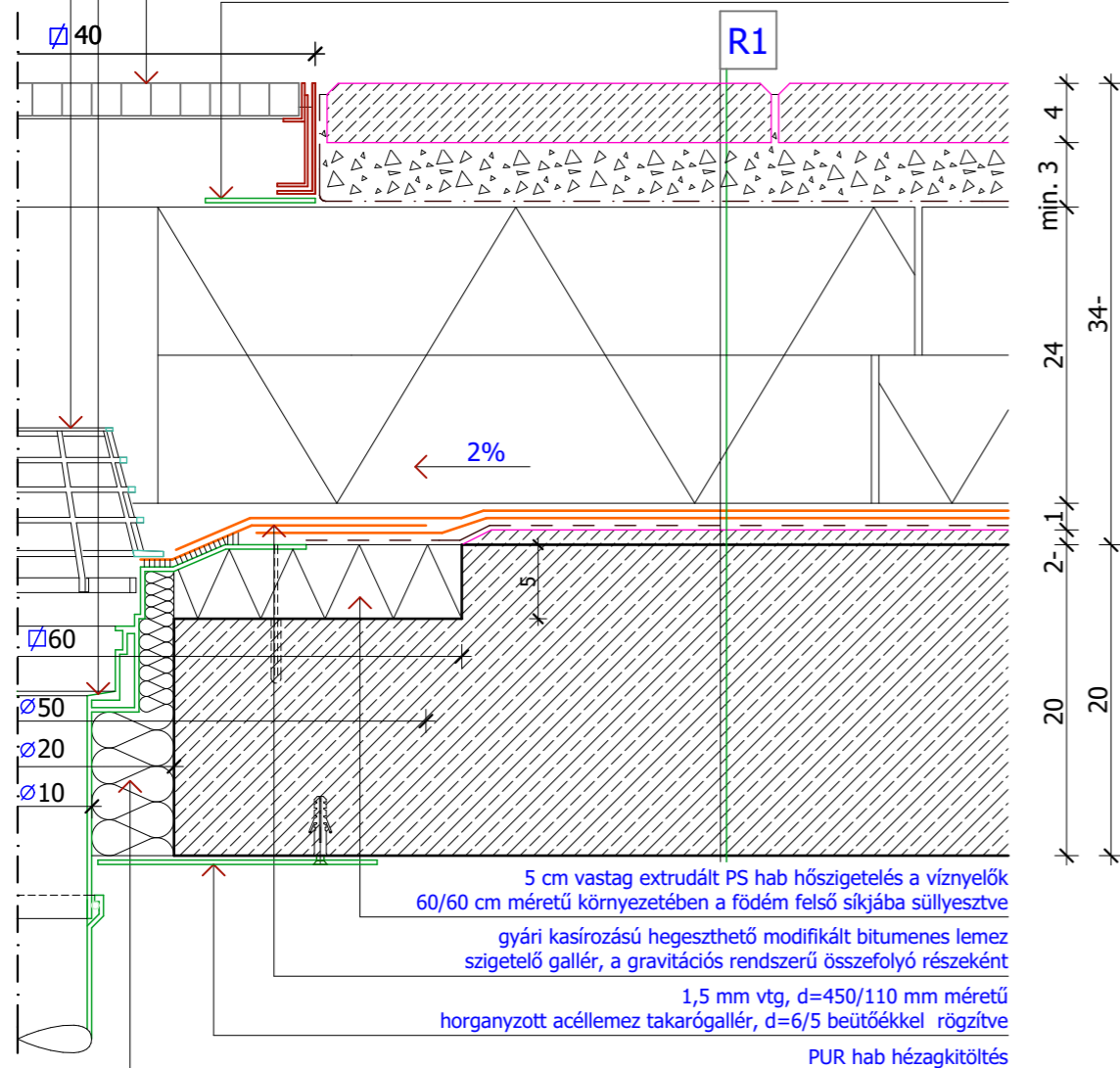
Burkolati alaprajz

M=1:50



Jelmagyarázat:
 ← lejtés a szigetelés síkjában
 ← lejtés a burkolat síkjában

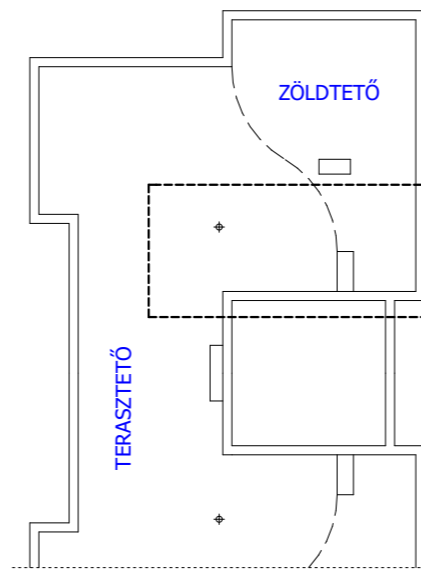
műanyag lombkosár, a gravitációs rendszerű kéttölcséres víznyelő részeként
 gravitációs rendszerű, bitumenes lemez gallérosítású
 egytölcséres víznyelő, az aljzathoz három ponton mechanikailag rögzítve
 40/40 cm méretű rozsdamentes acél kirekesztőelem, fedrácscsal
 6 mm vastagságú préselt gumiörlemény lemez, mechanikai védőréteg



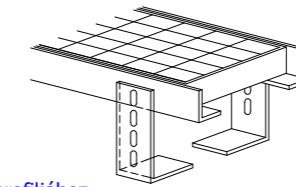
5 cm vastag extrudált PS hab hőszigetelés a víznyelő 60/60 cm méretű környezetében a födém felső síkjába süllyesztve
 gyári kasírozású hegeszthető modifikált bitumenes lemez szigetelő gallér, a gravitációs rendszerű összefolyó részeként
 1,5 mm vtg, d=450/110 mm méretű horganyzott acéllemez takarógallér, d=6/5 beütőékkel rögzítve
 PUR hab hézagkitöltés

R1. rétegrend:

- 4 cm gránit kőlap burkolat
- 4 cm Ø 2/5 mm szemmegoszlású éles bazalt kőzúzalék ágyazó- és szivárgóréteg
- 1 réteg 125 g/m² felületfogyó műanyag fátyol szűrőréteg
- 24 cm lépcsős ütközőhézagú extrudált polisztirolhab hőszigetelés, egy rétegben, kötésben fektetve
- 1 réteg 4 mm vastag, poliészterfátyol hordozórétegű, SBS modifikált bitumenes vastaglemez csapadékvíz elleni szigetelés, teljes felületén lángolvasztással hegesztve (a fokozott kockázat miatt „I. A” igénybevételű csoport: szakadási nyúlás: 30/30%, szakítóerő: 600/600 N/5 cm, hideghajlíthatóság: -18°C, lágyuláspont: +100°C.)
- 1 réteg 4 mm vastag, poliészterfátyol hordozórétegű, SBS modifikált bitumenes vastaglemez csapadékvíz elleni szigetelés, teljes felületén lángolvasztással ragasztva („I. B” igénybevételű csoport: hideghajlíthatóság: -12°C, lágyuláspont: +90°C, szakadási nyúlás: 30/30%, szakítószilárdság: 600/600 N/5 cm)
- 1 réteg hideg bitumenmáz kellősítés (kb. 300 g/m²)
- 4 cm kavicsbeton lejtést adó aljzat
- 20 cm monolit vasbeton födémszerkezet, statikai tervek szerint



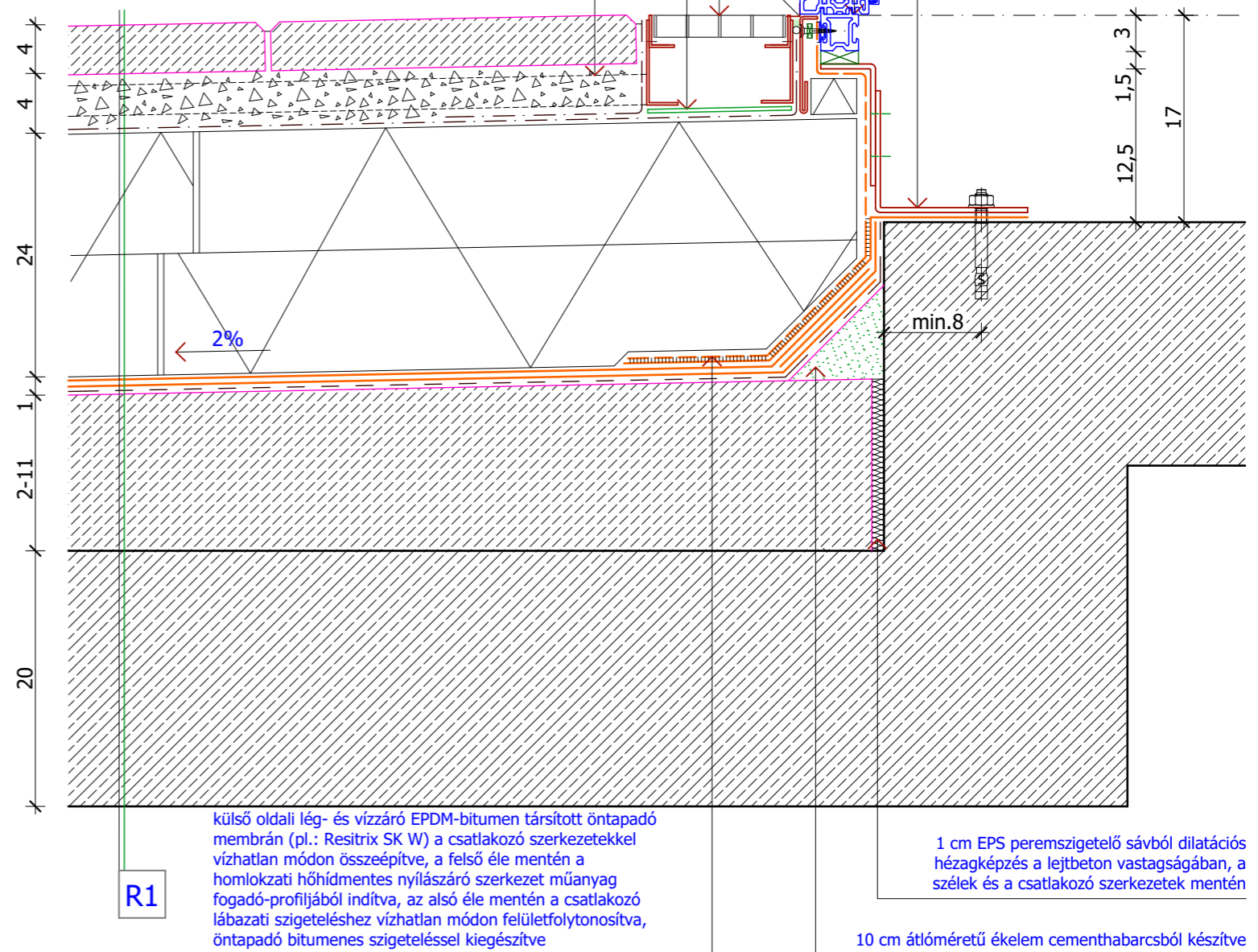
2 mm vastagságú porszóró alulemez lábazati fedés, a hőhidmentes alu nyílászáró szerkezet műanyag fogadóprofiljához csavarozással rögzítve, a nyílászáró szerkezettel megegyező színben
 rozsdamentes acél tetőfolyóka négyzettrács lefedéssel, a homlokzati hőhidmentes nyílászáró szerkezet lábazata mentén
 6 mm vastagságú préselt gumiörlemény lemez, mechanikai védőréteg
 rozsdamentes acél Ω profil, a folyóka víznyelőbe való bekötésére



65 mm szerkezeti vastagságú hőhidmentes alu nyílászáró szerkezet

30x31 mm befoglaló méretű műanyag fogadóprofil a hőhidmentes alu nyílászáró szerkezet részeként

4 mm vtg, 40/100 és 100/150 mm méretű horganyzott acél L profilokból kialakított vaktok, a nyílászáró szélességében, az aljzathoz mechanikailag rögzítve



külső oldali lég- és vízzáró EPDM-bitumen társított öntapadó membrán (pl.: Resitrix SK W) a csatlakozó szerkezetekkel vízhatlan módon összeépítve, a felső éle mentén a homlokzati hőhidmentes nyílászáró szerkezet műanyag fogadó-profiljából indítva, az alsó éle mentén a csatlakozó lábazati szigeteléshez vízhatlan módon felületfolytonosítva, öntapadó bitumenes szigeteléssel kiegészítve

1 cm EPS peremszigetelő sávból dilatációs hézagképzés a lejtet vastagságában, a szélek és a csatlakozó szerkezetek mentén

10 cm átlóméretű ékelem cementhabarcsból készítve