

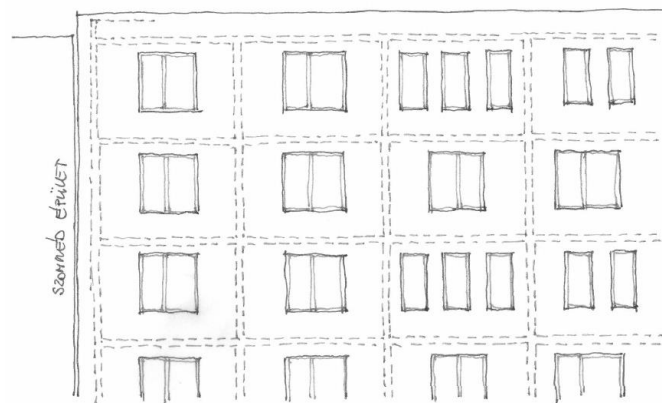
Épületszerkeztan 6.

2019-20. tanév I. félév

1. NAGYTÁBLÁS SZERKESZTŐGYAKORLAT

2019. október 2.

Öntöttfalas építési rendszer, kéregpanel



ÁLTALÁNOS NYÍRTI ALAPRAJZ

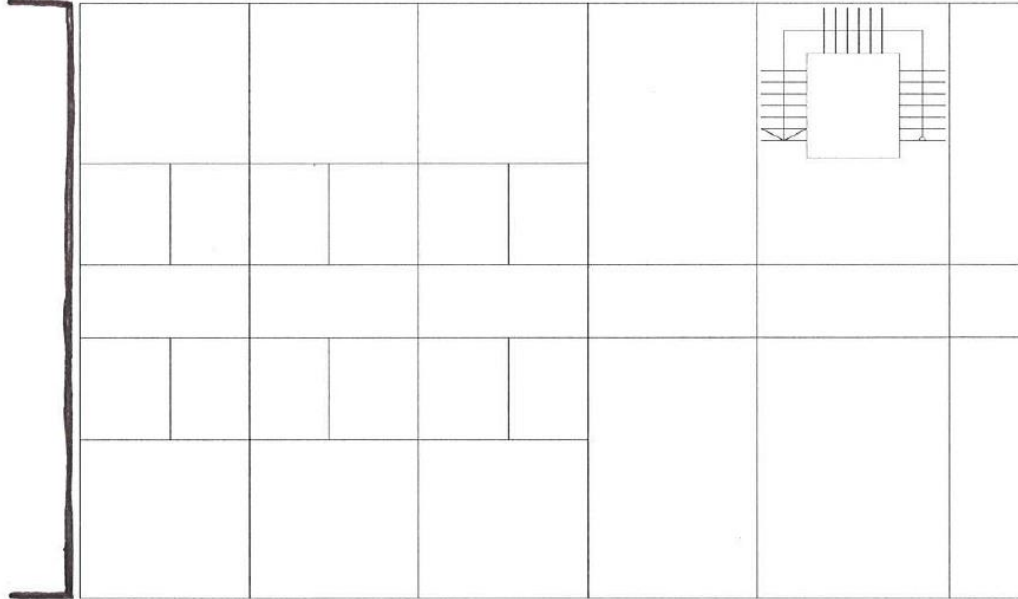


A kollégium épülete alapvetően cellás rendszerű, a változtatható alaprajzi igény elhanyagolható, a hossz tengelye közel É-D irányú.

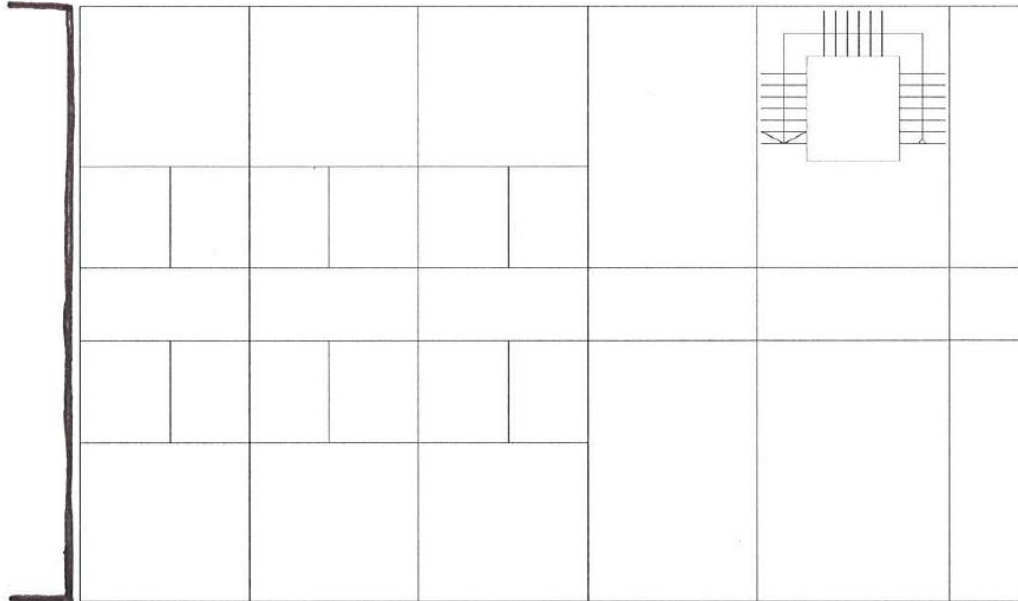
Az épület ötszintes, a teljes alapterületen alapincézve. Az egyik véghomlokzatával meglévő-megmaradó, alapincézett épülethez csatlakozik. A talaj terhelhető, talajvízzel nem kell számolni.

SZERKEZETKIEMELÉS

M 1:200

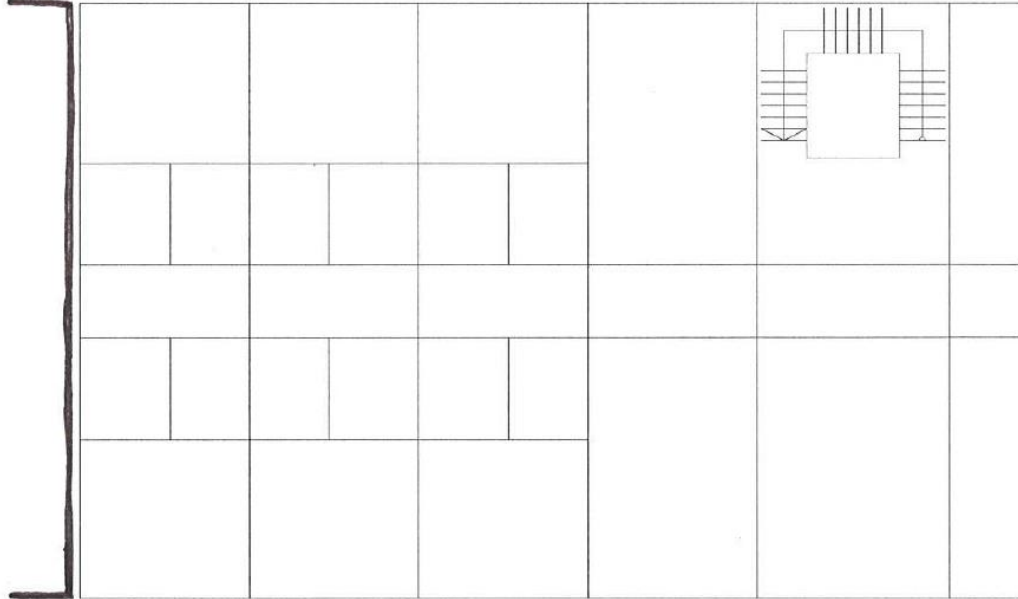


M 1:200

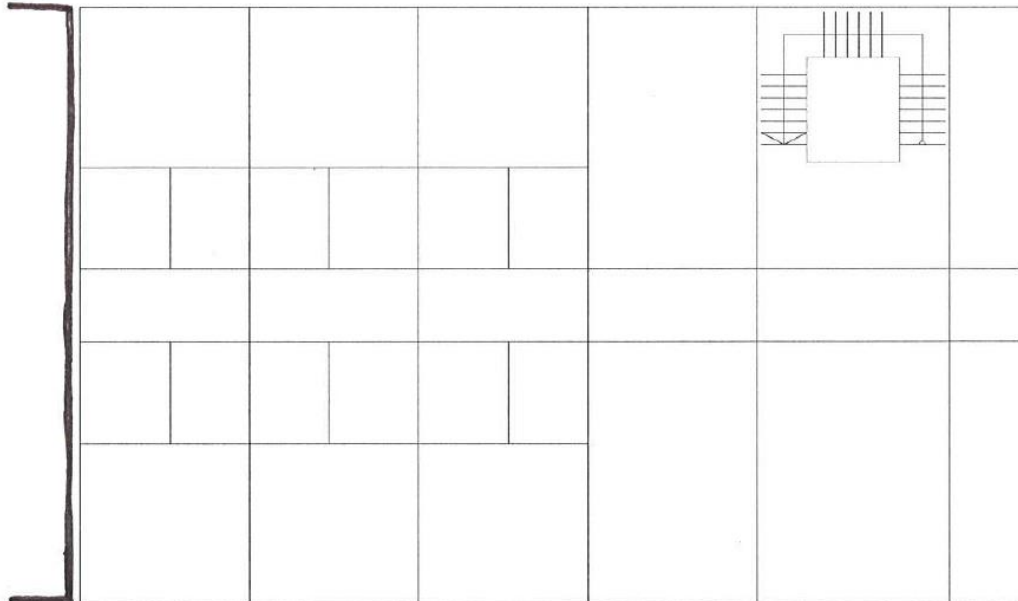


ALAPOZÁS

M 1:200



M 1:200



HOMLOKZAT KIOSZTÁS

