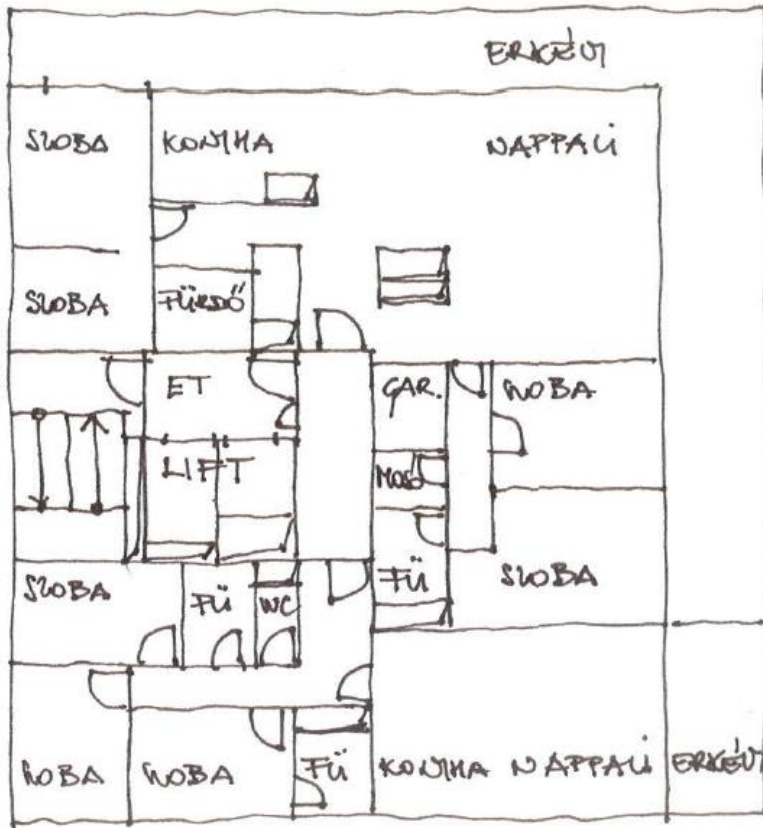


7.



M=1:200-as mellékelt alaprajzzal adott egy hatszint magas lakóház, mely alatt nagyobb területre kiterjedő gépkocsitároló található a pinceszinten és szintén nagyobb területre kiterjedően a földszint + 2 szinten üzletek és irodák találhatóak. A 2. emelet feletti tető tetőkertként kialakított.

Az épület a Újpesti részen a Dunához közel helyezkedik el, így a jó kilátás miatt követelmény, hogy minél nagyobb üvegfelületekkel legyenek megnyitva a lakások. A legfelső két szinten az erkélyek teraszokká bővülnek