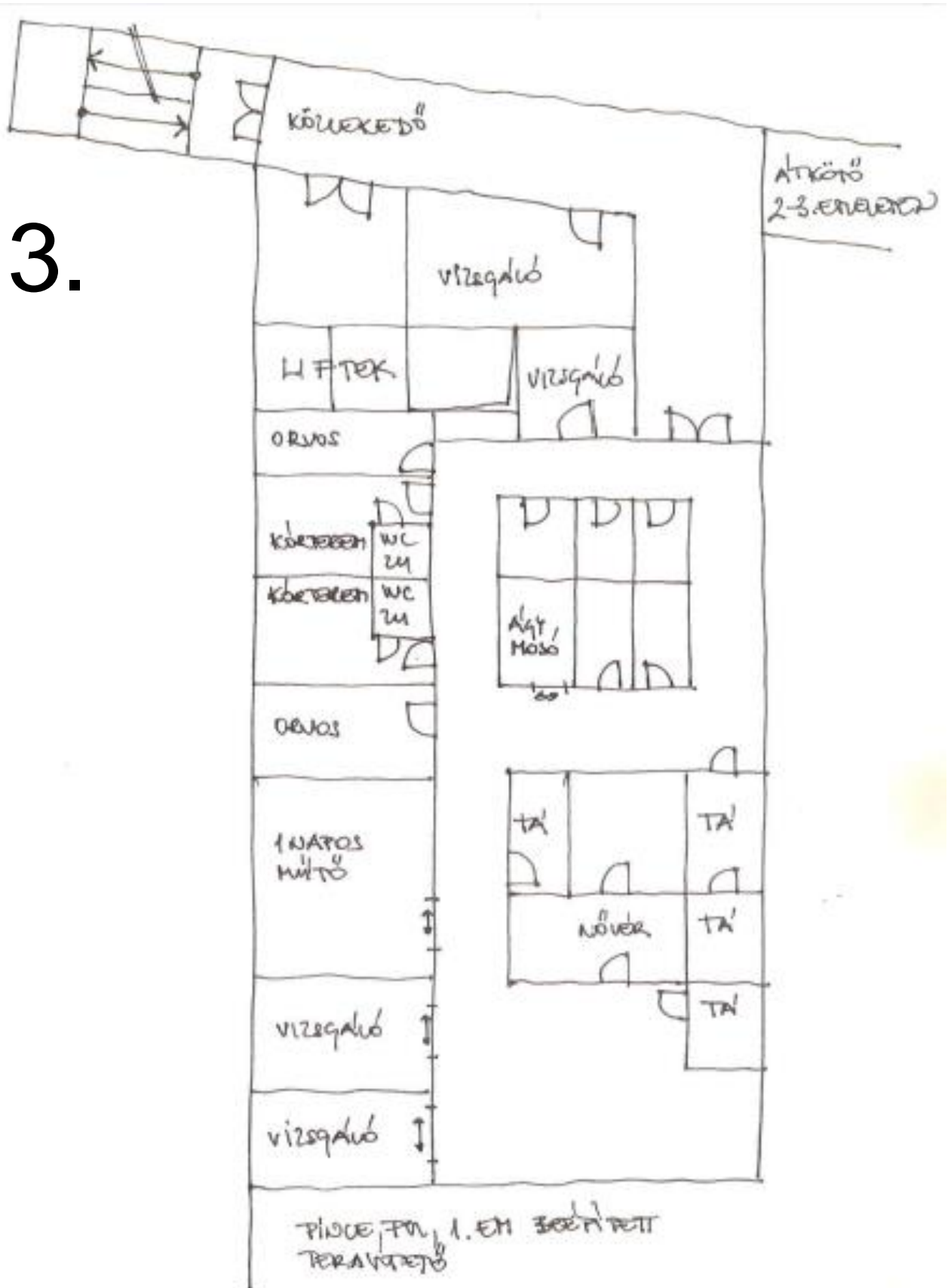


3.



M=1:200-as mellékelt alaprajzzal adott egy ötszint magas kórházház, mely alatt a pinceszint, földszinten és az 1. nagyobb területen beépített, az 1. emelet felett járható terasztető található. A szintek kiosztása az egyes osztályoknak vizsgálóknak, műtőknek megfelelően eltérő is lehet. A kórház a Dunától nem messze a Pesti oldalon található.