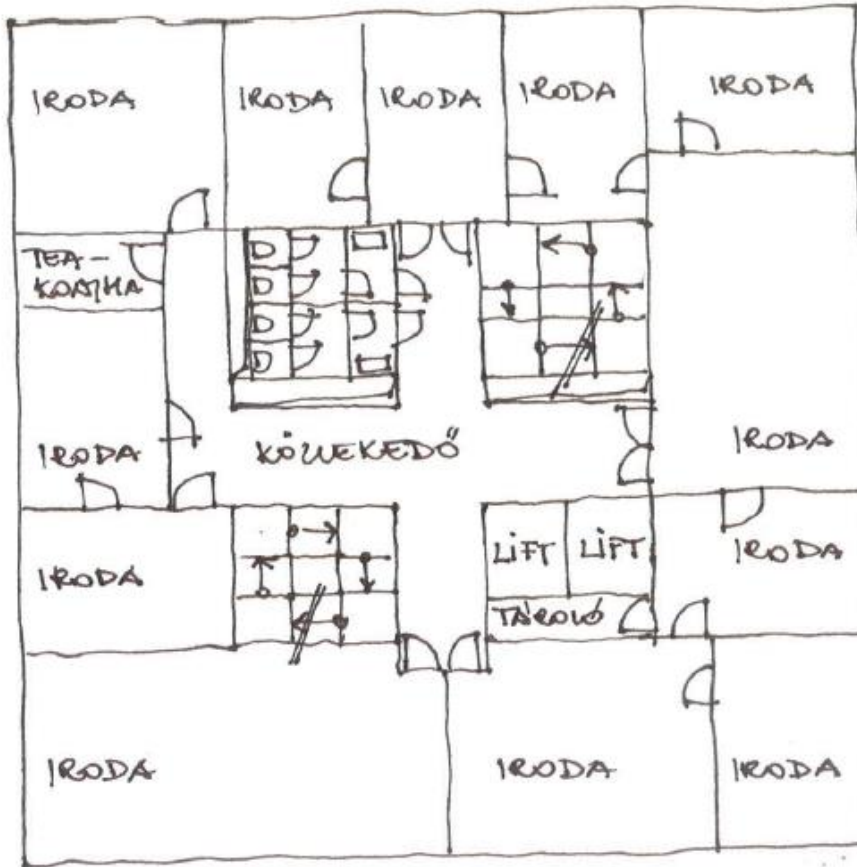


1.



M=1:200-as mellékelt alaprajzzal adott egy hatszint magas irodaház, mely alatt a földszinten és az 1. emeleten nagy összenyitott terekkel rendelkező lépcsőépület található. A lépcsőépület teljes területén alápincézett. Az irodák kiosztása az egyes szinteken eltérő is lehet.

Követelmény, hogy a homlokzati megnyitás a lehető legtöbb üvegfelületet adja. A tetőszintre csak a lépcsőházak mennek fel, körülötte lapostető található.

Az irodaház két nagyforgalmú út kereszteződésében található.