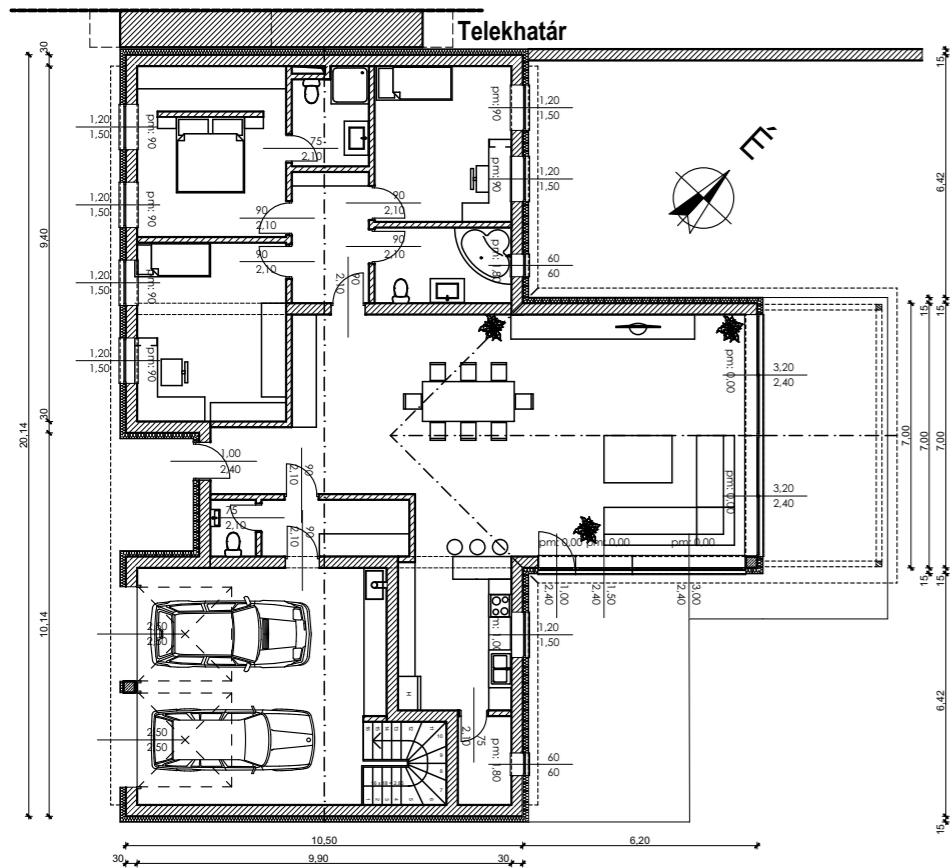


# Alaprajz - vázlat M=1:200



# Fedélidom szerkesztés

**A)** Oromfal  
Túlnyúló oromszegély

**B)** Oromfal  
Álló tetőablak  
Konyolt tető

**C)** Túlnyúló előtető  
Csonkakonty

**D)** Oromszegély  
Oromszegély

**E)** Oromszegély  
Oromszegély  
Oromzatos kontytető

**F)** Túlnyúló előtető

**G)** Túlnyúló oromszegély

**H)** Túlnyúló oromfal

**Gyakorlás**

## Rétegrendek

### Tető - beépítetlen padlástér

#### T1 - tető

héjalás  
héjalás rögzítéséhez lécezés vagy deszkázat  
ellenléc közte légrés  
alátéthéjazat  
szarufa

### Zárófödém - beépítetlen padlástér

#### T2 - födém

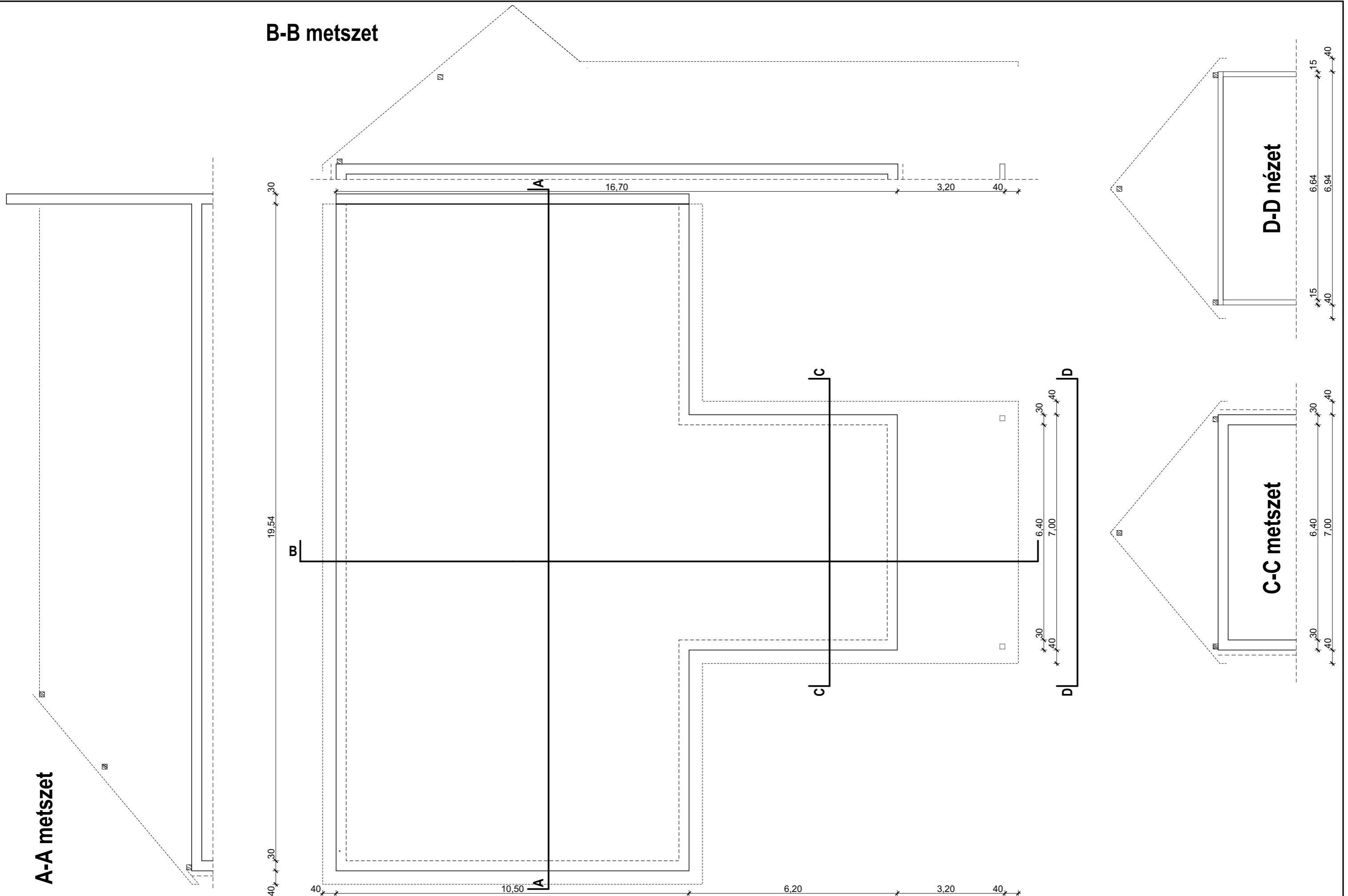
hőszigetelés  
párazárás  
félíg előregyártott födém  
vakolat

## Mintakeresztmetszetek

## Fedélszék tervezés főbb lépései

1. Fedélidomszerkesztés
2. Mintakeresztmetszet helyének felvétele
3. Megfelelő fedélszék választása a mintakeresztmetszetre a feszítáv, tetőtér beépítése, teherhordó szerkezet alapján
4. Fedélszék fő tartószerkezeteinek felrajzolása (szelemenek, gerendák, oszlopok).
5. Egyedi esetek megoldása (kémény, tetőablak, felépítmény, stb.)
6. Alsóbb rendű teherhordó szerkezetek megrajzolása (szarufák, fogópár)

# B-B metszet

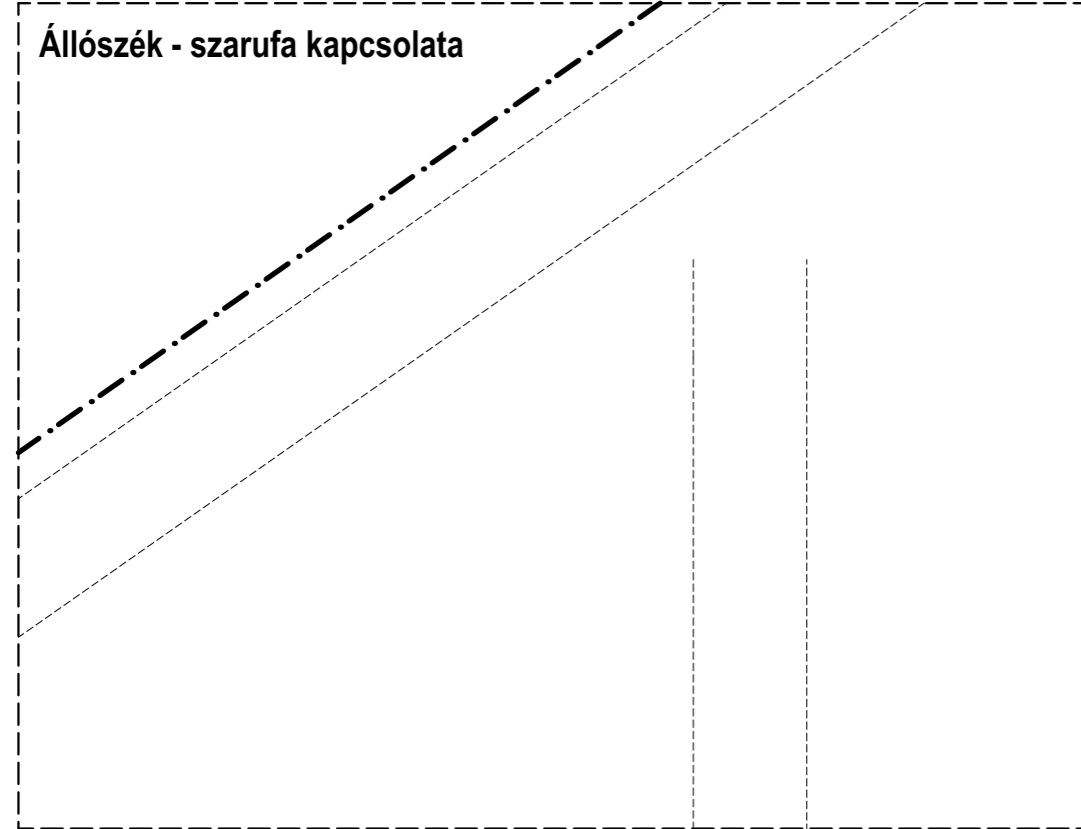


# A-A metszet

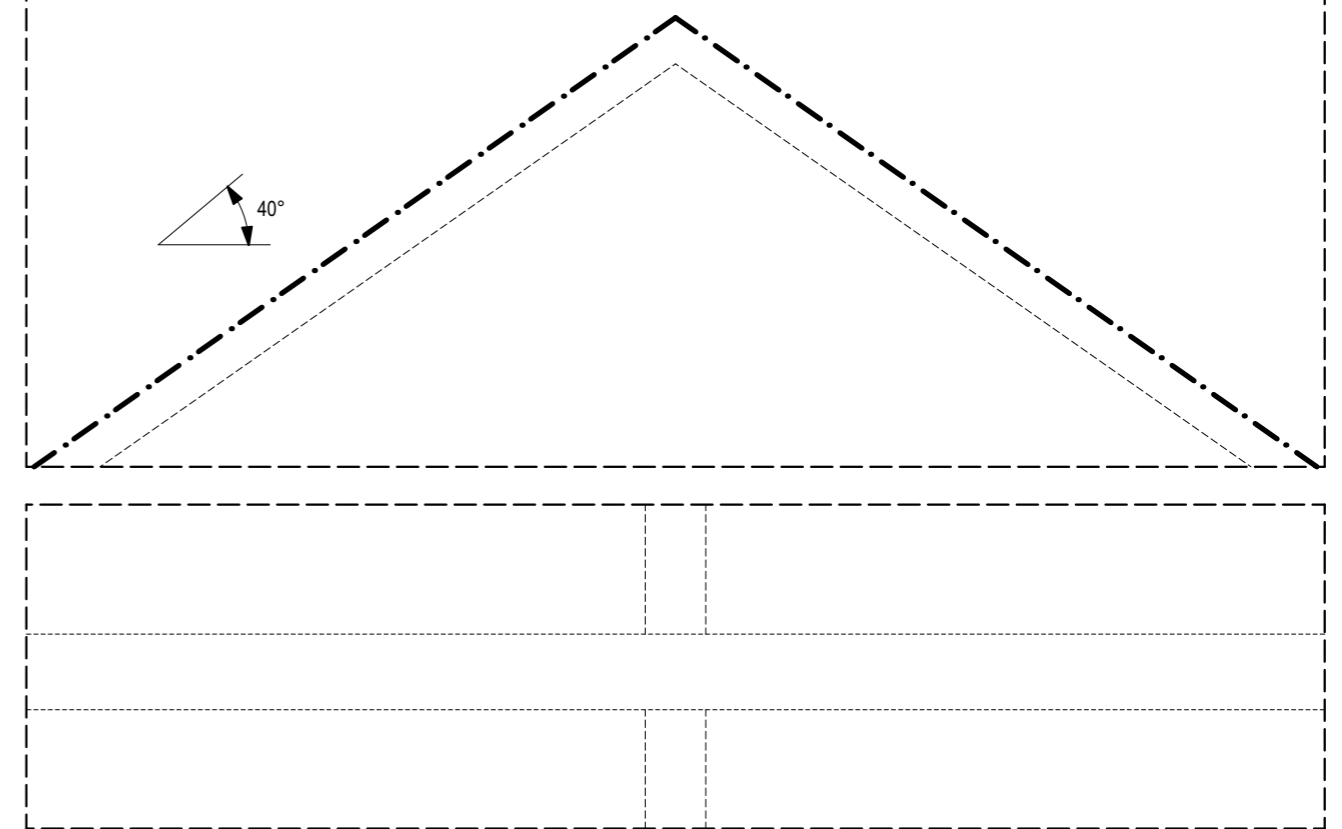
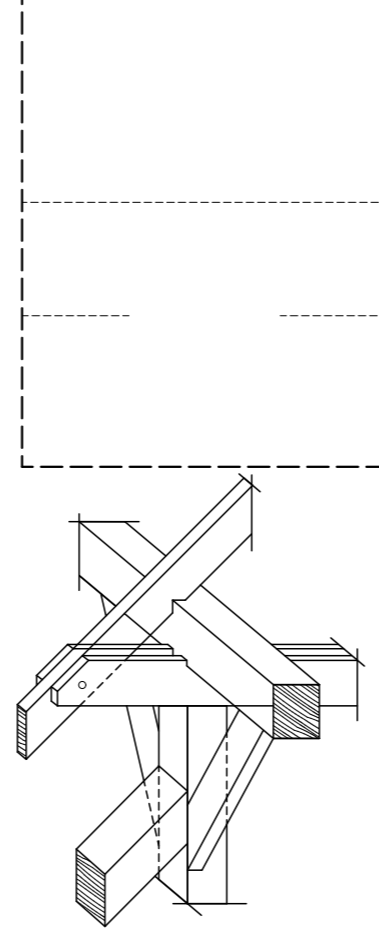
# C-C metszet

# D-D nézet

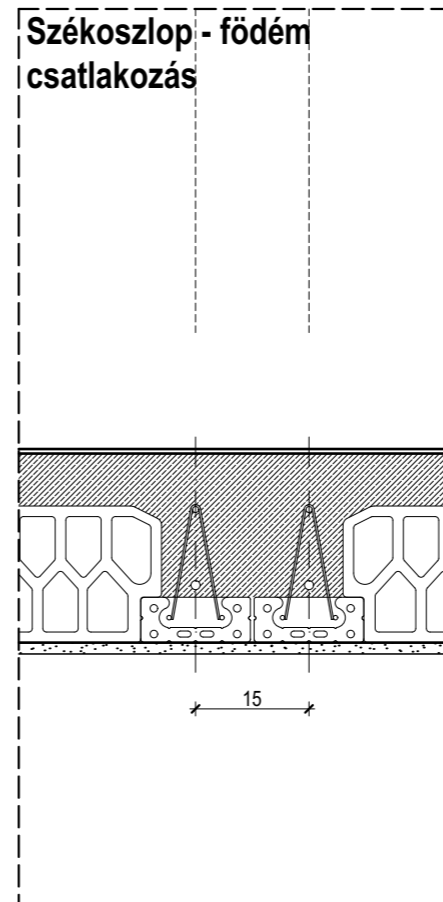
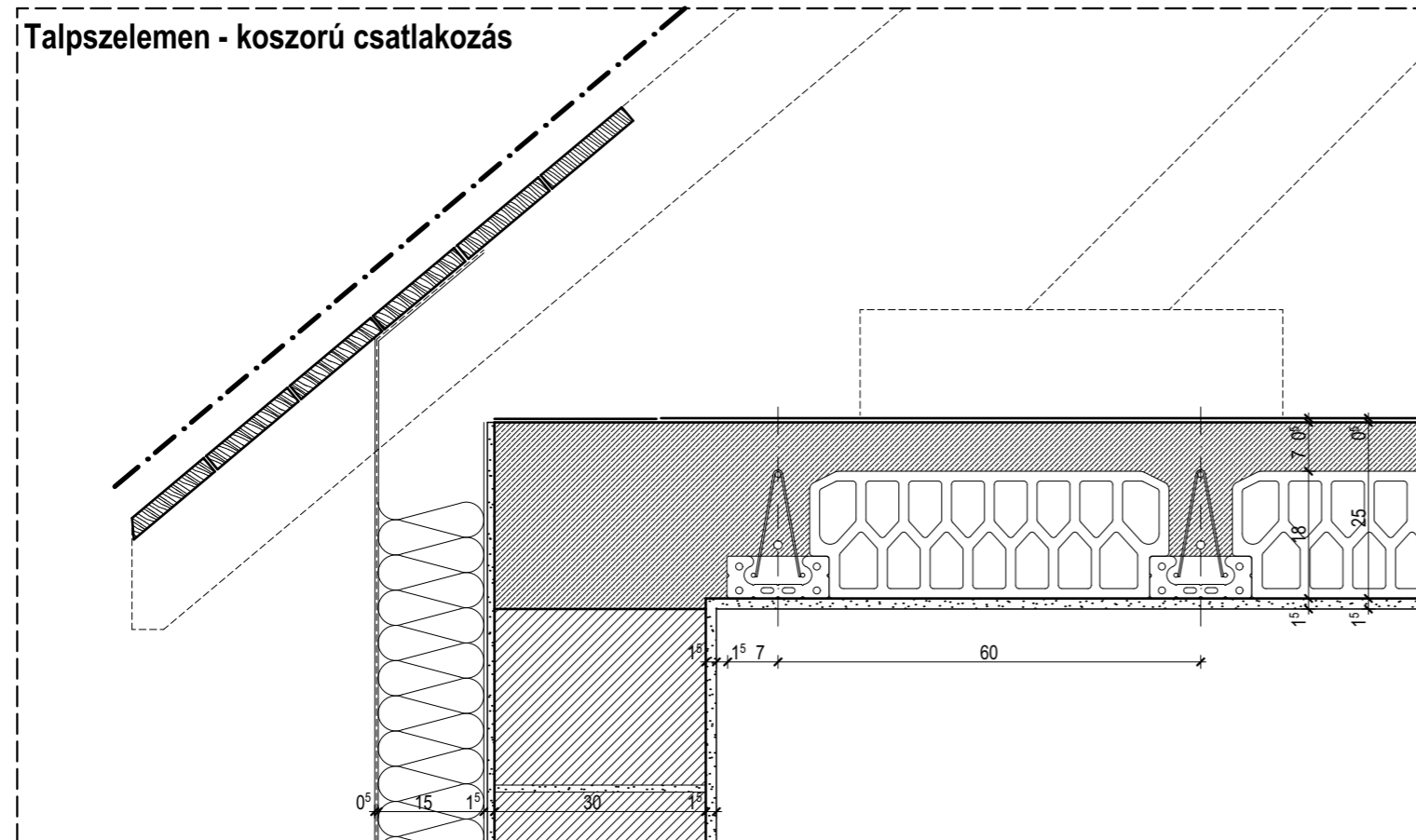
## Derékszelemen szarufa kapcsolata



## Gerinc kialakítása kétállószerűs fedélszéknél



## Fedélszék - földem csatlakozások



## Fa kapcsolatok

