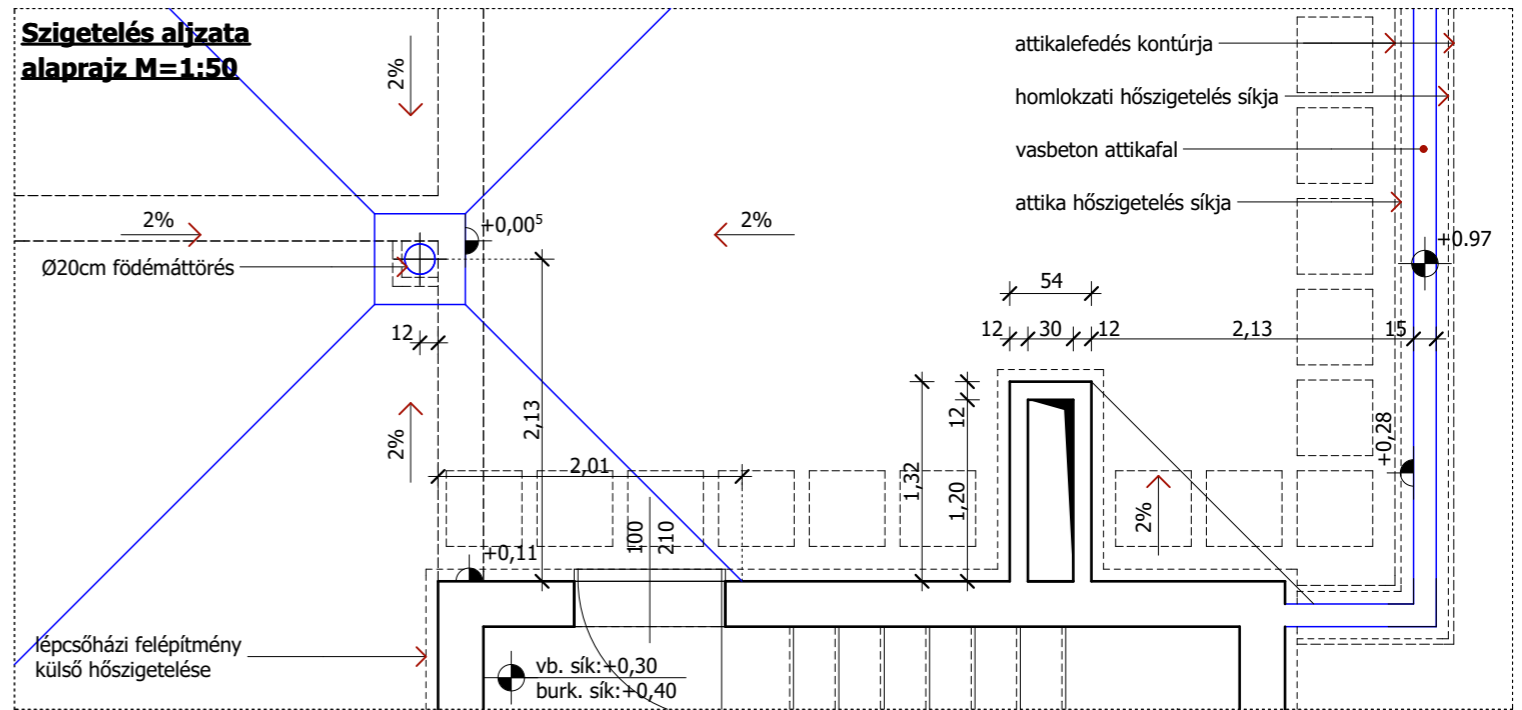


**Szigetelés aljazata
alaprész M=1:50**



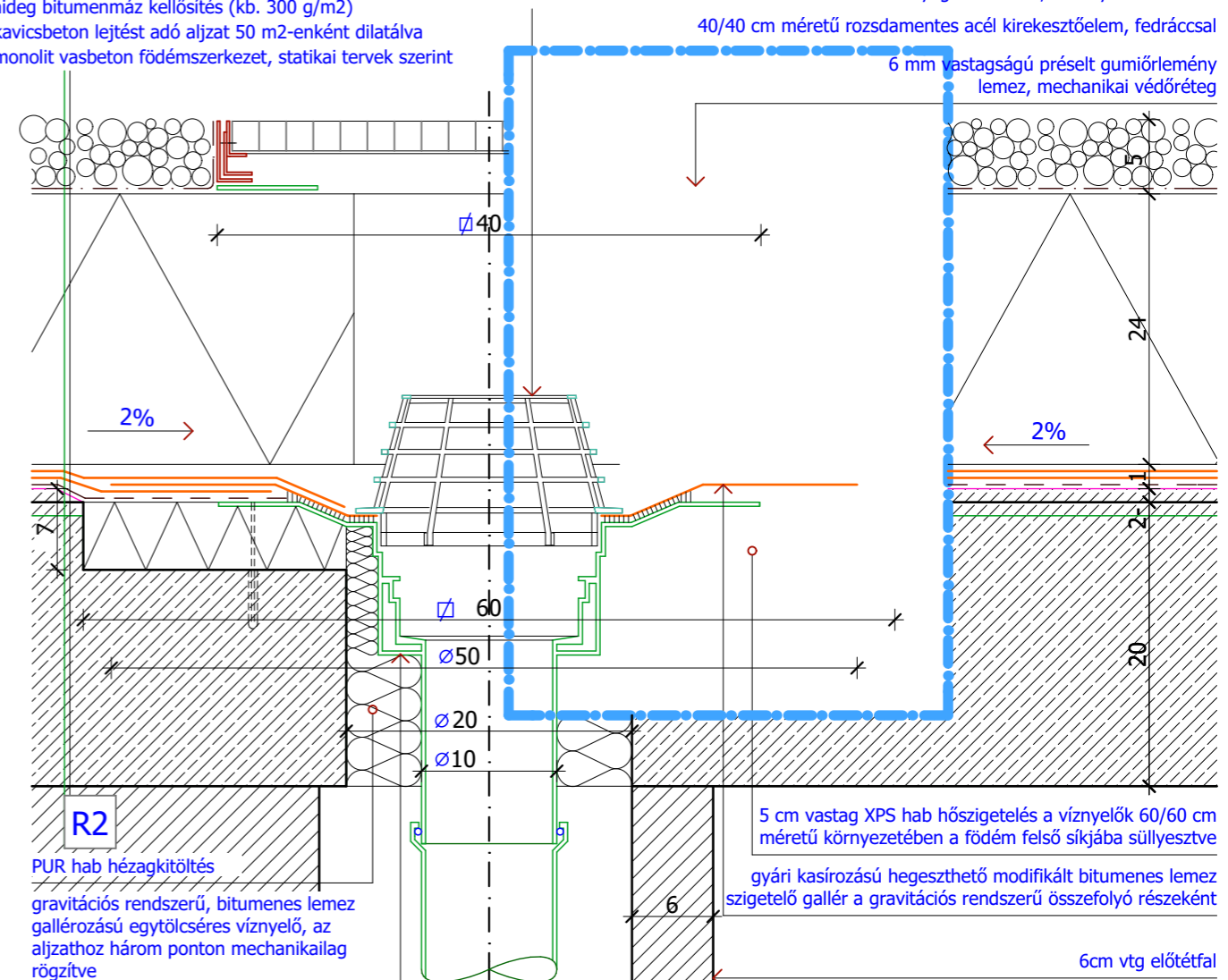
R2 rétegrend:

- 5 cm Ø16-32 mm-es gömbölyűszemű frakcionált, kétszer mosott kavics leterhelő réteg
- 1 réteg nagy szakítószilárdságú, vízzáró, páraáteresztő, PE mikroszálal szövet vízvezető és elválasztó réteg (a hőszigetelésgyártó alkalmazástechnikája szerint)
- 24 cm lépcsős ütközőhézagú, gyárilag összeragasztott (12+12 cm), utólagosan falcolt extrudált polisztirolhab hőszigetelés, kötésben fektetve
- 1 réteg 4 mm vastag, poliészter fátjol hordozórétegű, mod. bit. vtg. lemez csapadékvíz elleni szig.
- 1 réteg 4 mm vastag, üvegfátyol hordozórétegű, mod. bit. vtg. lemez csapadékvíz elleni szig.
- hideg bitumenmáz kellősítés (kb. 300 g/m²)
- 2- cm kavicsbeton lejtést adó aljzat 50 m²-enként dilatálva
- 20 cm monolit vasbeton födémszerkezet, statikai tervek szerint

műanyag lombkosár, a víznyelő részeként

40/40 cm méretű rozsdamentes acél kirekesztőelem, fedrácscsal

6 mm vastagságú préselt gumiörlemény lemez, mechanikai védőréteg



R2

PUR hab hézagkitöltés
gravitációs rendszerű, bitumenes lemez
gallérozású egytölcseres víznyelő, az
aljzathoz három ponton mechanikailag
rögzítve

5 cm vastag XPS hab hőszigetelés a víznyelők 60/60 cm
méretű környezetében a födém felső síkjába süllyesztve

gyári kasírozású hegeszthető modifikált bitumenes lemez
szigetelő gallér a gravitációs rendszerű összefolyó részeként

6cm vtg előtétfal