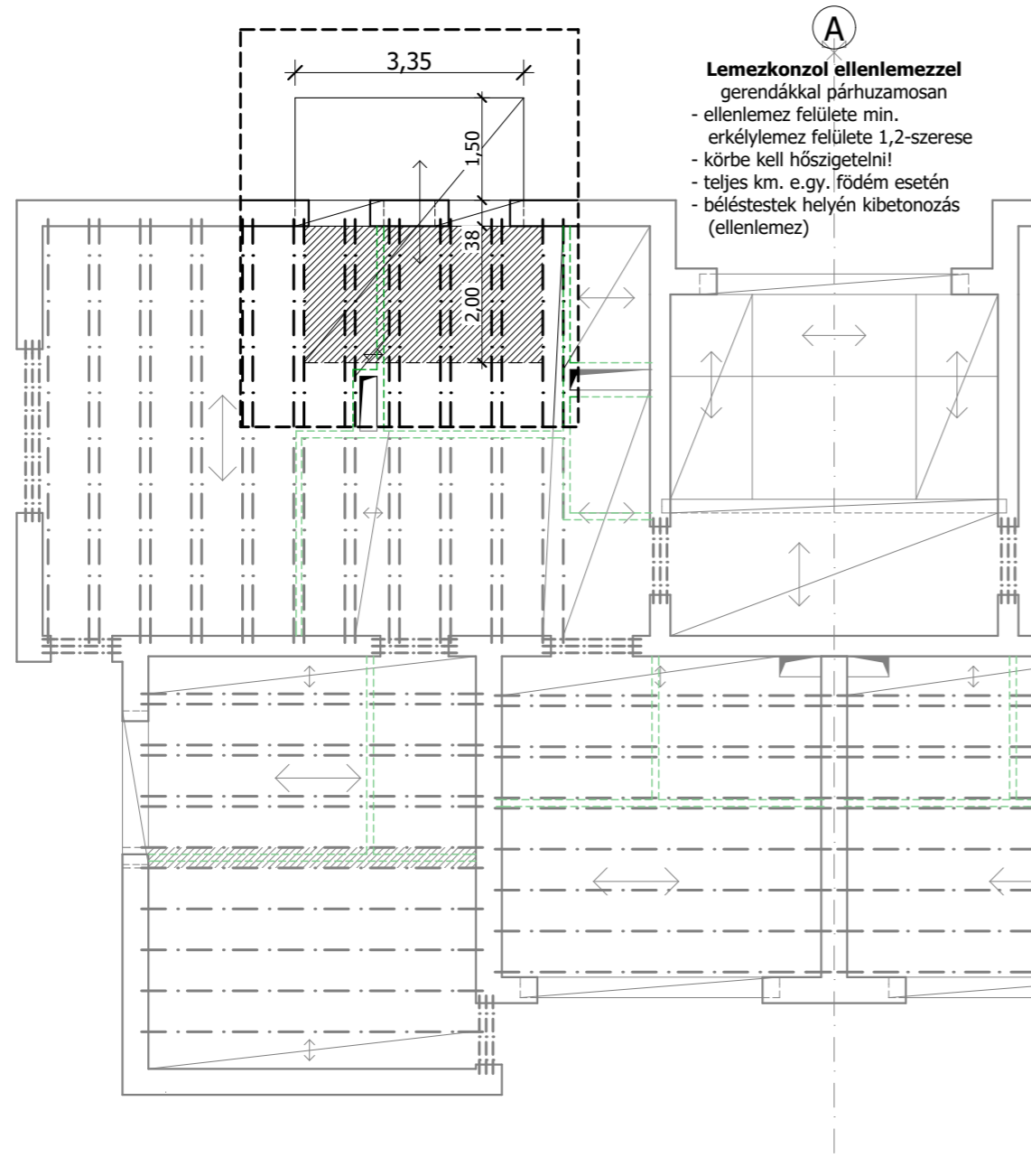


Erkélyek gyámolítása lemezkonzollal: koncepció vázlat, M 1:100



A
Lemezkonzol ellenlemez
 gerendákkal párhuzamosan
 - ellenlemez felülete min. erkélylemez felülete 1,2-szerese
 - körbe kell hőszigetelni!
 - teljes km. e.gy. földém esetén
 - béléstestek helyén kibetonozás (ellenlemez)

B **LEMEZKONZOL HŐHÍDMEGSZAKÍTÓVAL**
 félmonolit földémerendákkal párhuzamosan

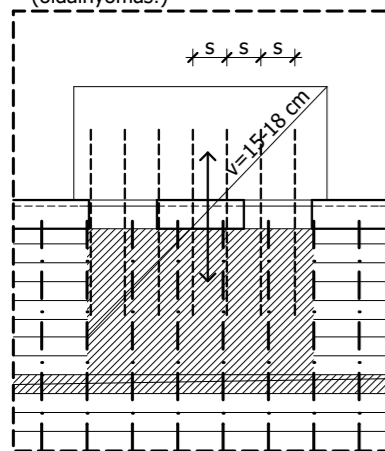


C **KONZOLOS ERKÉLYLEMEZ KÖRBEHŐSZIGETELVE**
 E gerendás földémerendánál gerendákra merőlegesen



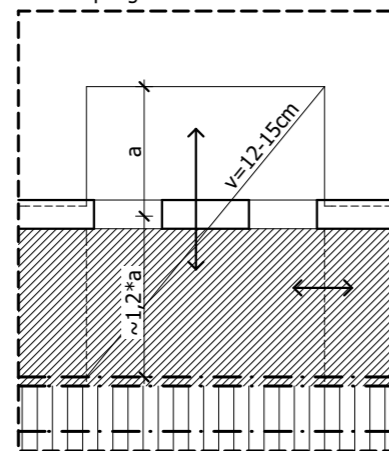
B

Lemezkonzol hőhídmegszakítóval
 gerendákkal párhuzamosan
 - papucselemes földém esetén
 - felső (húzott) vasalás a felbetonban hátrahorgonyozva monolit gerendáig
 - béléstestek helyén kibetonozva (oldalnyomás!)



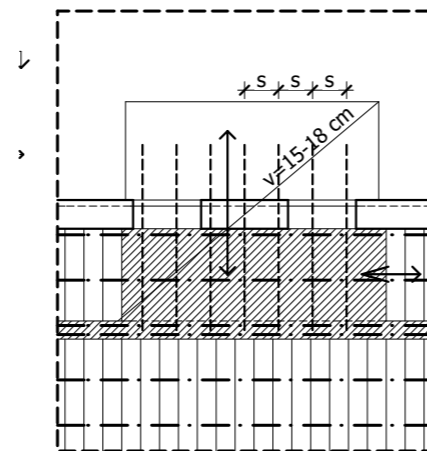
C

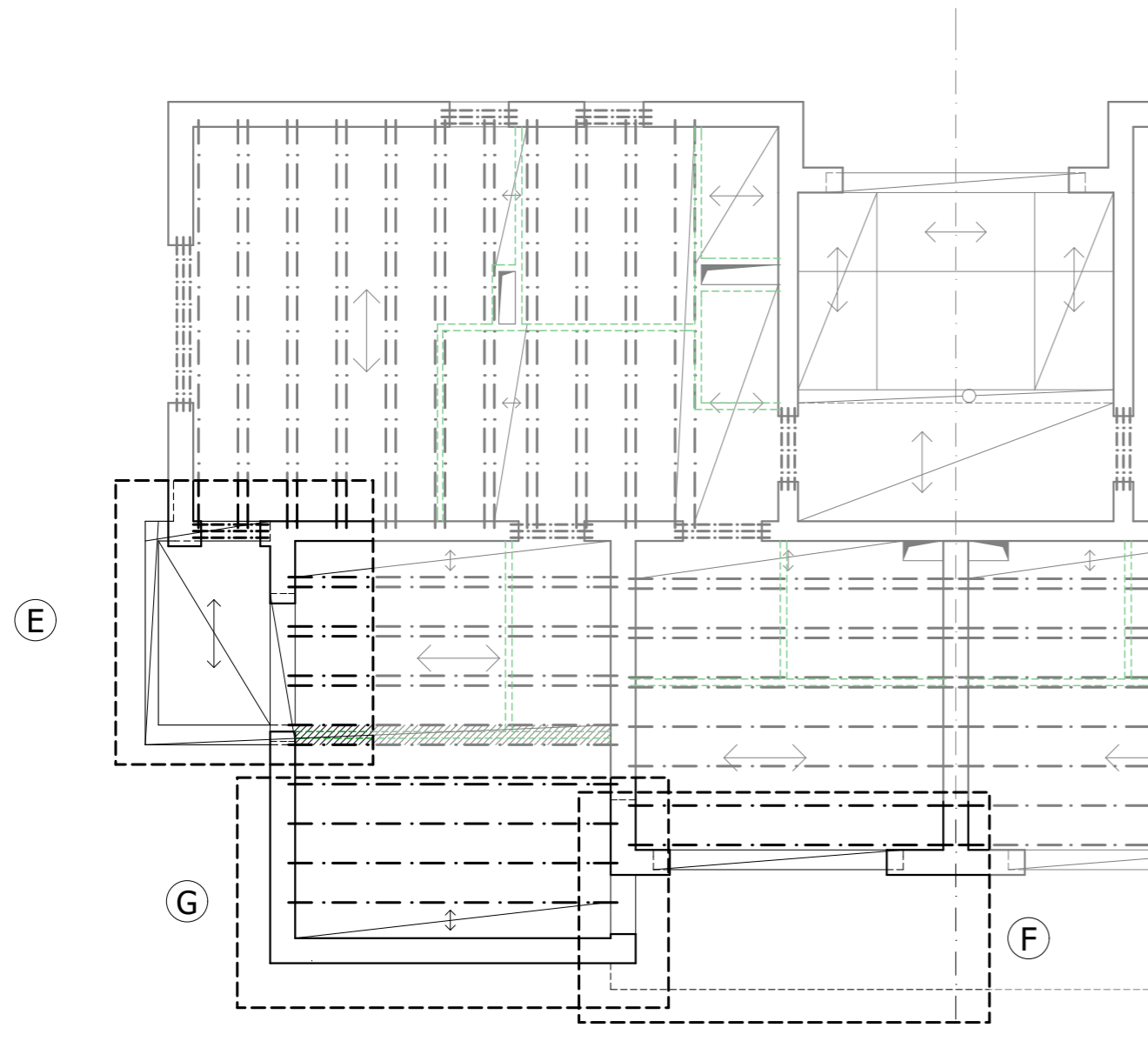
Lemezkonzol ellenlemez
 gerendákra merőlegesen
 - körbe kell hőszigetelni!
 - teljes km. e.gy. földém esetén
 - ellenföldém vasalása miatt gerendakiosztás módosul
 - dupla gerendával indul



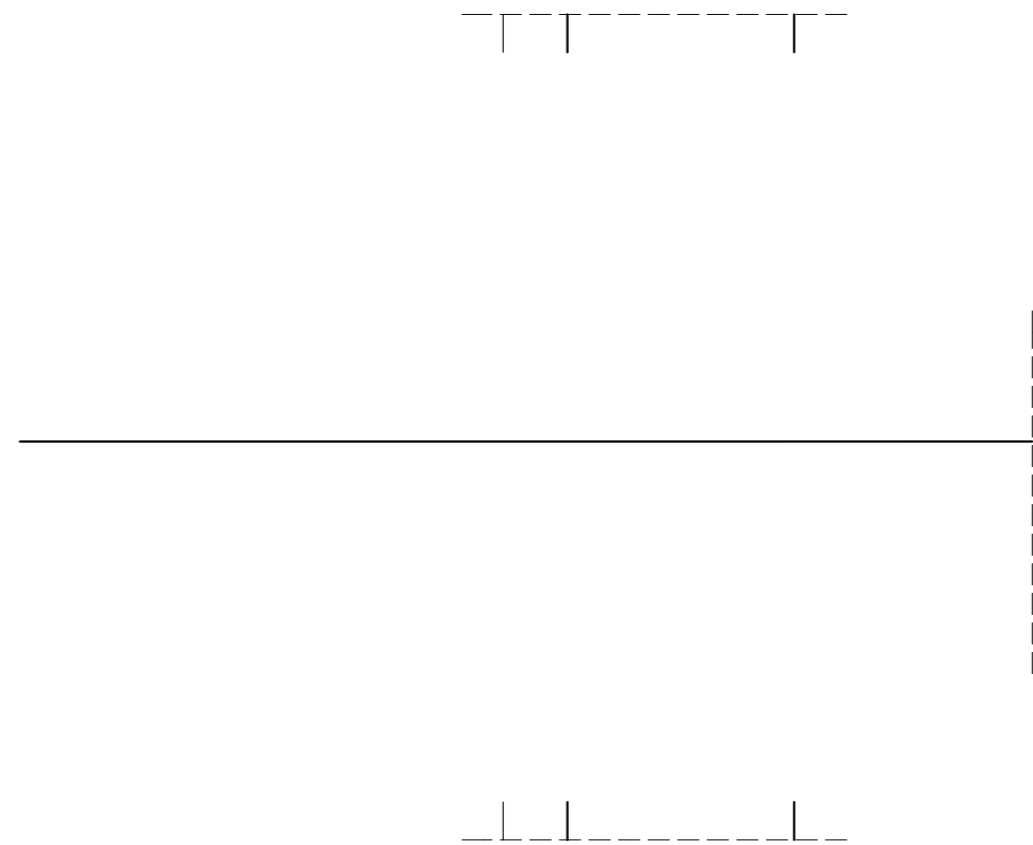
D

Lemezkonzol hőhídmegszakítóval,
 gerendákra merőlegesen
 - felső (húzott) vasalás a felbetonban hátrahorgonyozva gerendaduplázásig
 - béléstestek helyén kibetonozva (oldalnyomás!)

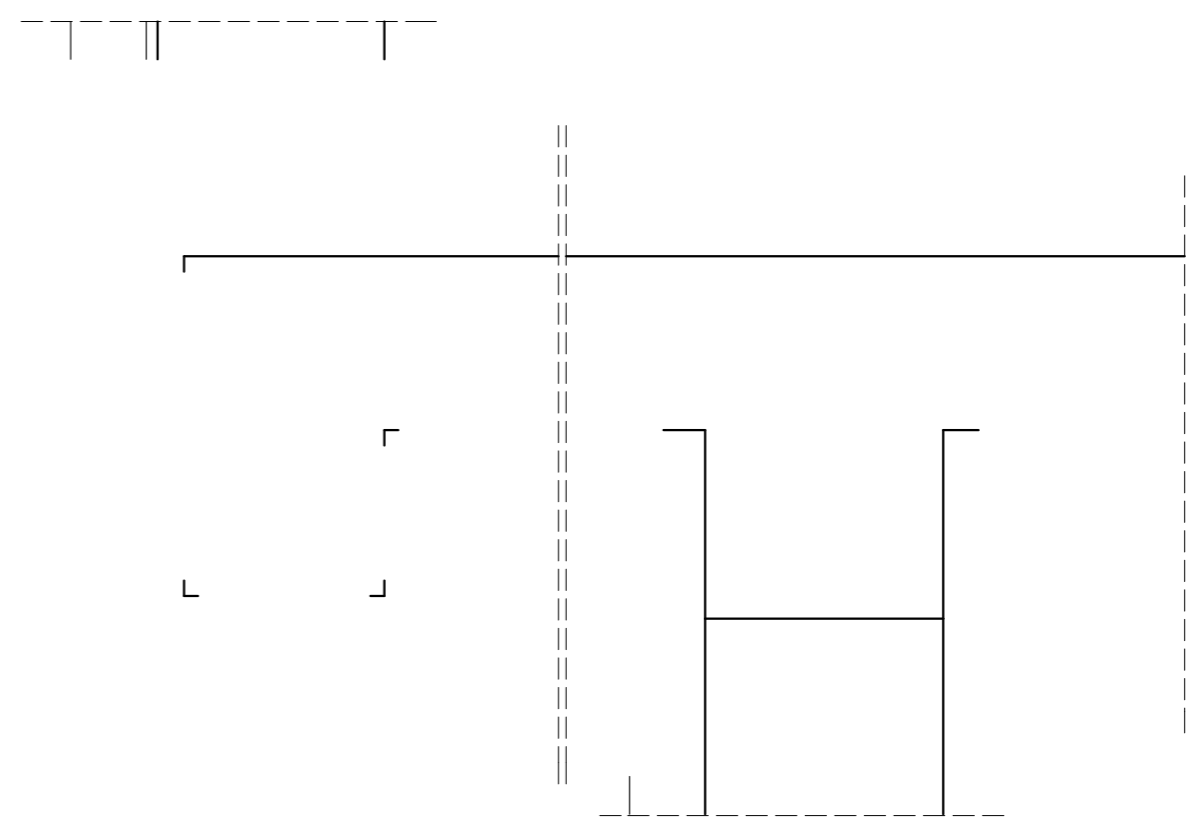




Ⓔ HOSSZIRÁNYBAN DOLGOZÓ ERKÉLYLEMEZ GERENDA GYÁMOLÍTÁSSAL (födém síkjába rejtett bordával)



Ⓔ ÉPÜLETKONZOL NAGYMÉRETŰ KIVÁLTÓ MONOLIT VASBETON GERENDÁKKAL



Ⓔ

Erkélylemez kiváltása gerendakonzollal 1.

födémgerendákkal párhuzamos kinyúlásnál gerendák széthúzásával kia. mon. borda teherhordó falig vezetve (leterhelés) hosszirányban dolgozó erkélylemez körbehőszigetelés szükséges!

Ⓔ

Erkélylemez kiváltása gerendakonzollal 2.

- földéngerendákra merőleges kinyúlás
- koszorúban kia. mon. gerenda - konzol leterhelését a felmenő falak adják
- befogási hossz $1,5 \cdot l_0$
- hosszirányban dolgozó erkélylemez
- körbehőszigetelés szükséges!

Ⓔ

Épületkonzol kiváltása nagyméretű gerendákkal (~30/50)

- földéngerendákra merőleges kinyúlás
- hosszában falakra támasztott mon. gerendák - (felmenő falak leterhelik)
- befogási hossz $1,5 \cdot l_0$
- keresztirányban dolgozó erkélylemez
- körbehőszigetelés szükséges!

