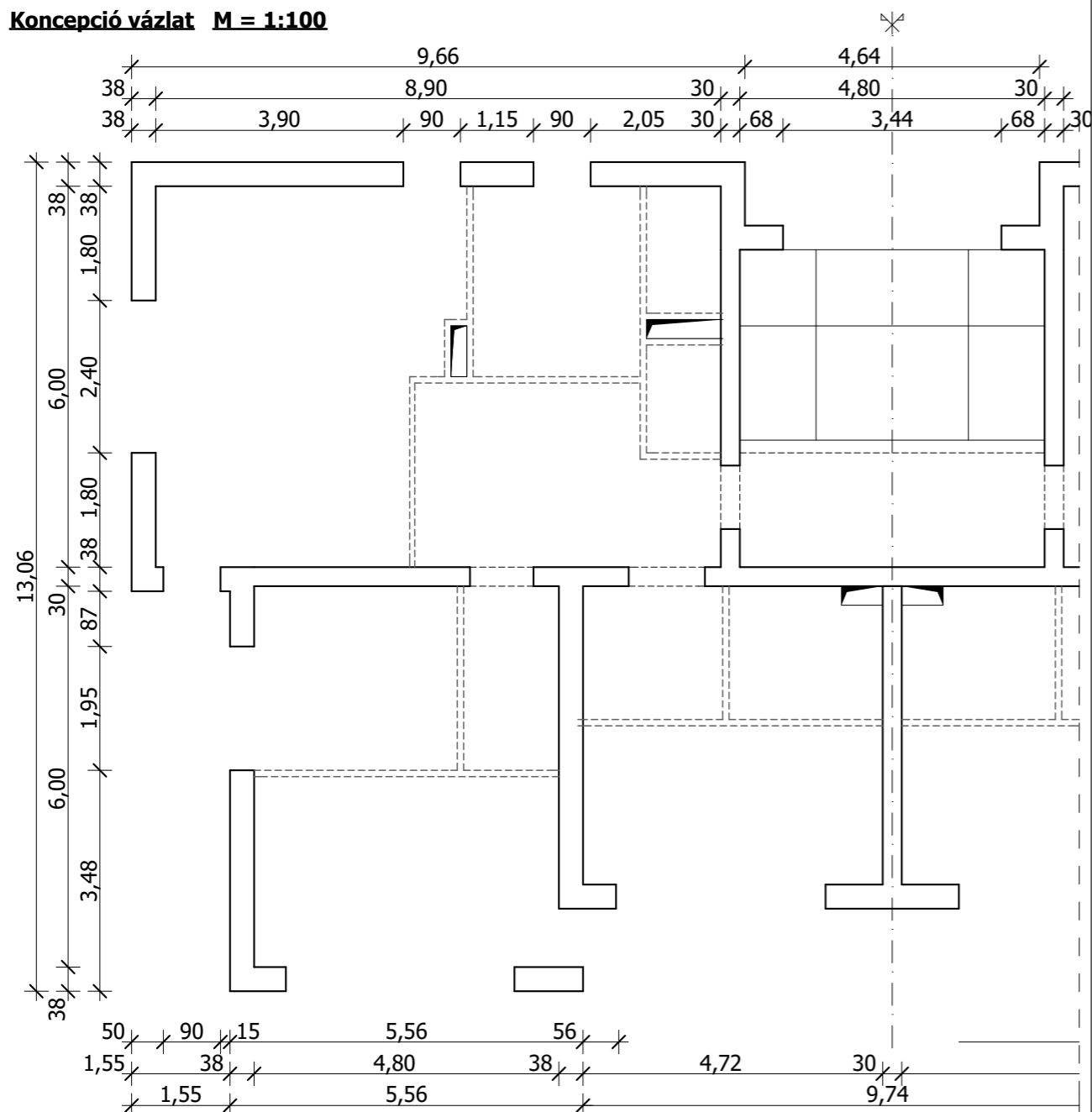


### A födémtervezés menete

Döntési, tervezési lépések és a hozzájuk tartozó, megadandó információk:

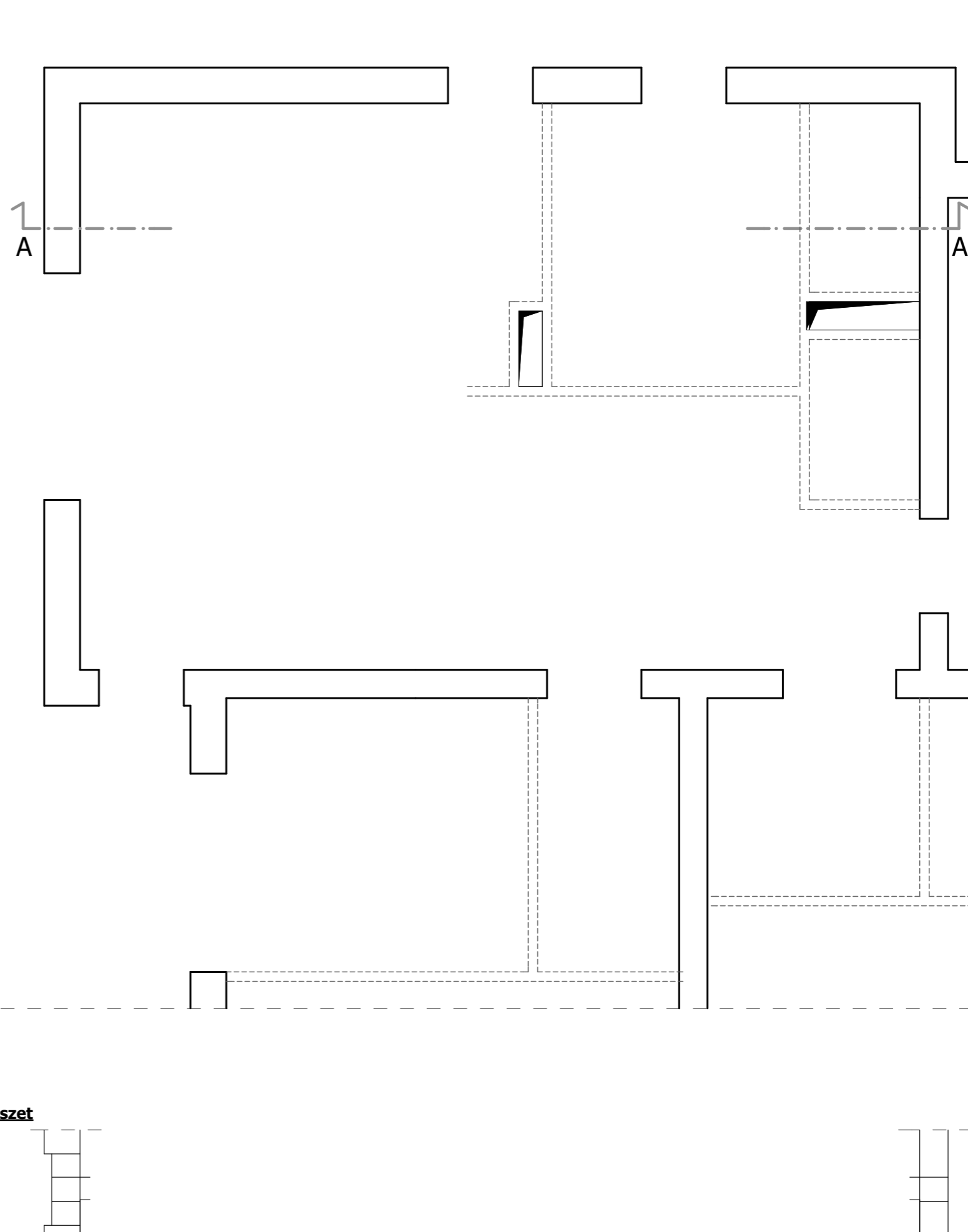
1. **Teherhordási irányok** (kisebb fesztáv irányába, de befolyásolja: falnyílások, födémáttörések helye és mérete, az erkélyek kiváltása, épületkonzolok, stb.)
2. **Kritikus helyek** (áttörések, aknák, nehéz válaszfalak, stb., ahonnan a gerendakiosztást indítani érdemes)
3. **Monolit lemezzakaszok** (áttörések, aknák miatt kialakuló lemezek, ezek teherhordási iránya, vastagsága, konszignációs jele; erkélylemezek, ellenlemezek teherhordási iránya, vastagsága, zsaluzási szintje, konszig. jele, hőhíd elleni védelem megoldása; maradék mezők az előregyártott gerendák mellett; stb.)
4. **Monolit gerendák** (nagyobb monolit lemezzakaszok kiváltása; nehéz válaszfalak alatt vagy alsóbb szinten lévő nagy nyílás miatt kiváltandó teherhordó, lakáselválasztó falak alatt; konszig. jel)
5. **Gerendakiosztás** (modulrendszere, kettőzések, födémgerenda és béléstest típusa, alaprajzi jelölése, elhelyezési szintkottája, konszignációs nyílsor, darabszámok, stb.)
6. **Fesztávtól és rendszertől függő számú merevítő borda** (ezek zsaluzási szintjei, keresztmetszete vagy típusa, konszignációs jelölése)
7. **Koszorúk** (külső sík ábrázolása (kiegészítő hőszigetelés befolyásolja), konszignációs jele, keresztmetszete)
8. **Áthidalók** (típusa, ábrázolása, elhelyezési vagy zsaluzási szintje, keresztmetszete, konszignációs jele)

### Koncepció vázlat M = 1:100



### Födémterv részlet

M=1:50



### A-A metszet

M=1:50

