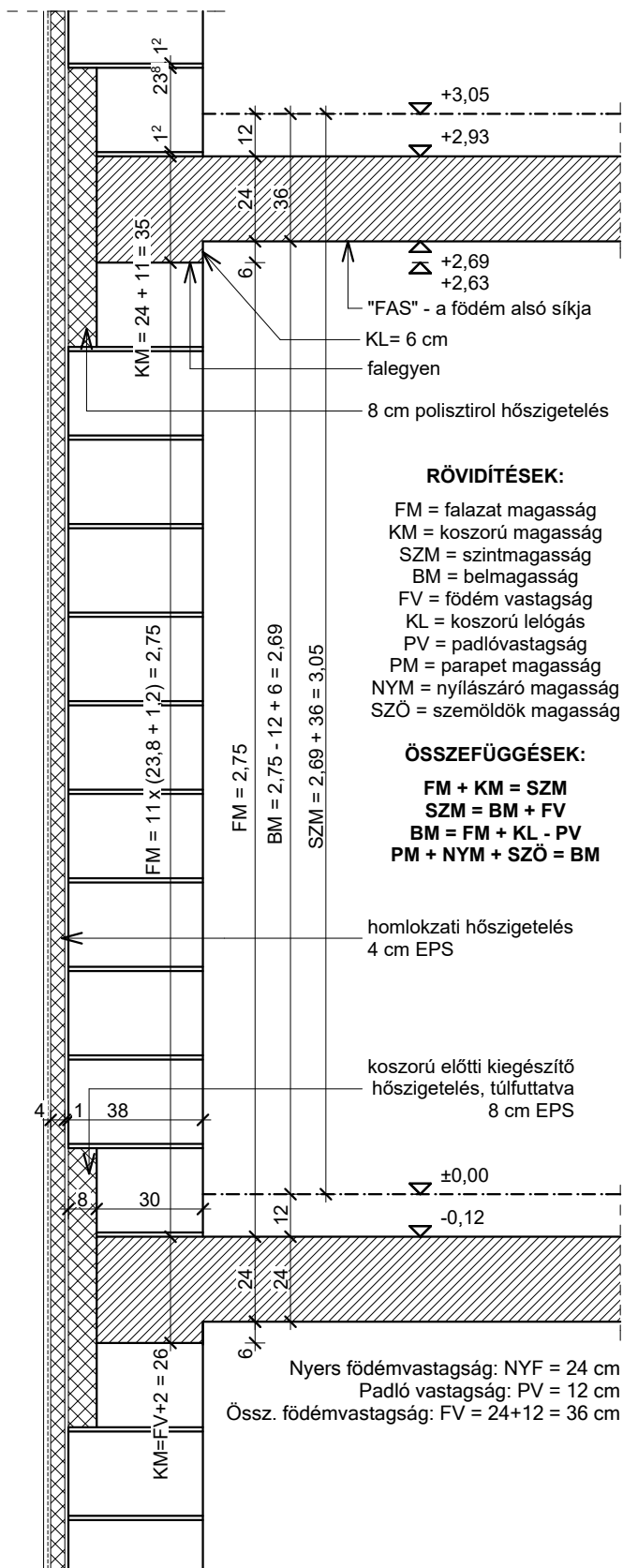


TÖMÖR FALSZAKASZ MAG. MÉRETRENDJE



RÖVIDÍTÉSEK:

FM = falazat magasság
 KM = koszorú magasság
 SZM = szintmagasság
 BM = belmagasság
 FV = földem vastagság
 KL = koszorú lelógás
 PV = padlóvastagság
 PM = parapet magasság
 NYM = nyílászáró magasság
 SZŐ = szemöldök magasság

ÖSSZEFÜGGÉSEK:

FM + KM = SZM
 SZM = BM + FV
 BM = FM + KL - PV
 PM + NYM + SZŐ = BM

homlokzati hőszigetelés
 4 cm EPS

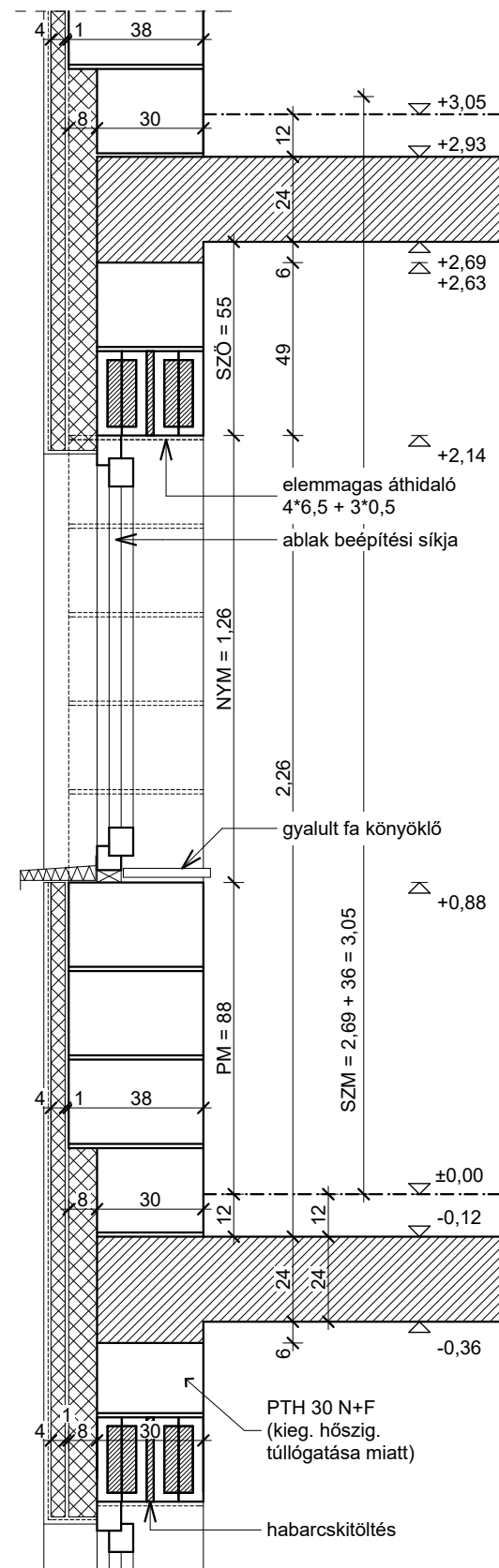
koszorú előtti kiegészítő
 hőszigetelés, túlfuttatva
 8 cm EPS

Nyers földemvastagság: NYF = 24 cm
 Padló vastagság: PV = 12 cm
 Össz. földemvastagság: FV = 24+12 = 36 cm

LEÍRÁS:

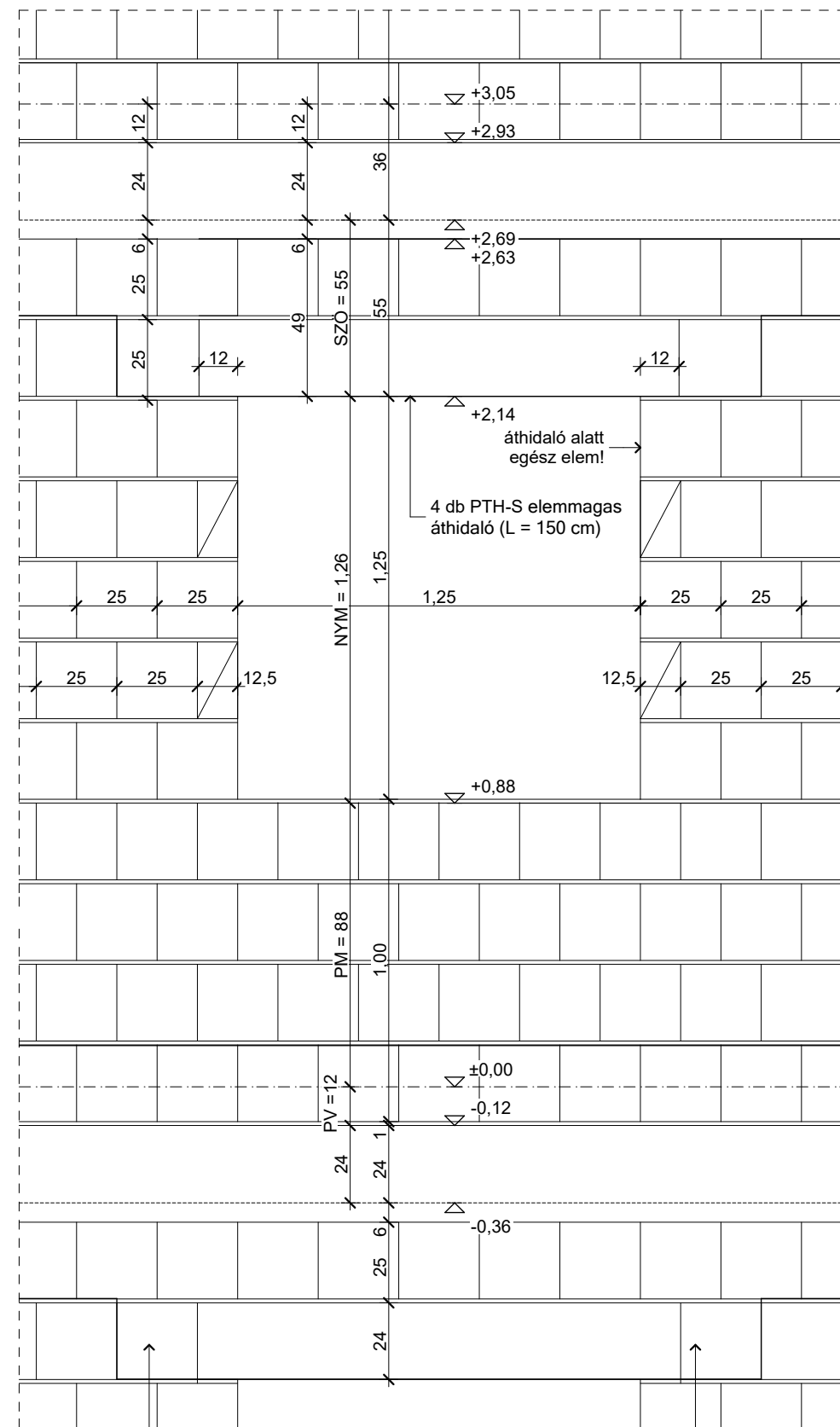
- falazat: **Porotherm 38 N+F (38/25/23.8 cm)**
- rakásmód: oldalirányban "0" hézaggal ütköztetni
- vízszintes hézagokban 1²cm habarcs
- teljes homlokzati hőszigetelő rendszer
- EPS koszorú hőszigetelés

KÜLSŐ FALNYÍLÁS ÉS VAKOLATLAN HOMLOKZATI FALNÉZETE



LEÍRÁS:

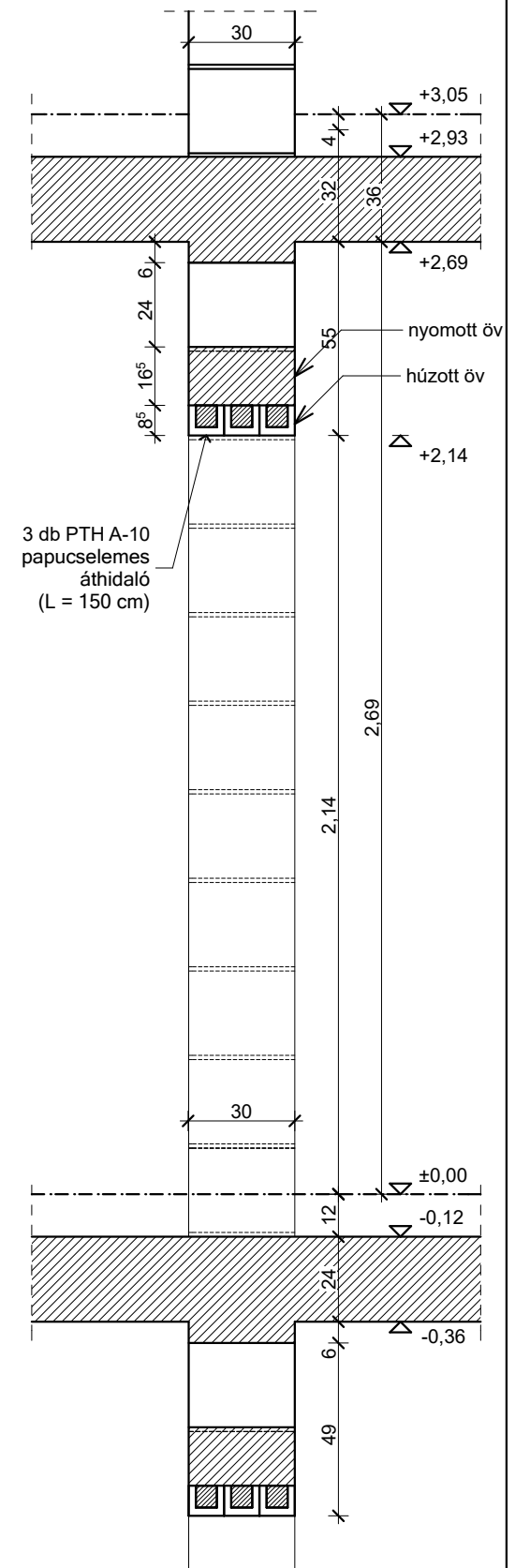
- falazat: **Porotherm 38 N+F (38/25/23.8 cm)**
- elemmagas áthidaló:
 - közvetlenül ráfalazható a falazóelem
 - azonnal terhelhető, gyors építés



PTH 30 N+F
 (kieg. hőszig.
 túllógatása miatt)

PTH 30 N+F
 (kieg. hőszig.
 túllógatása miatt)

BELSŐ FALNYÍLÁS



LEÍRÁS:

- falazat: **Porotherm 30 N+F (30/25/23.8 cm)**
- papucselemes áthidaló (vázkerámia ill. vb.):
 - csak a felette lévő rábetonozással együtt terhelhető
 - nyomott öv magassága méretezendő