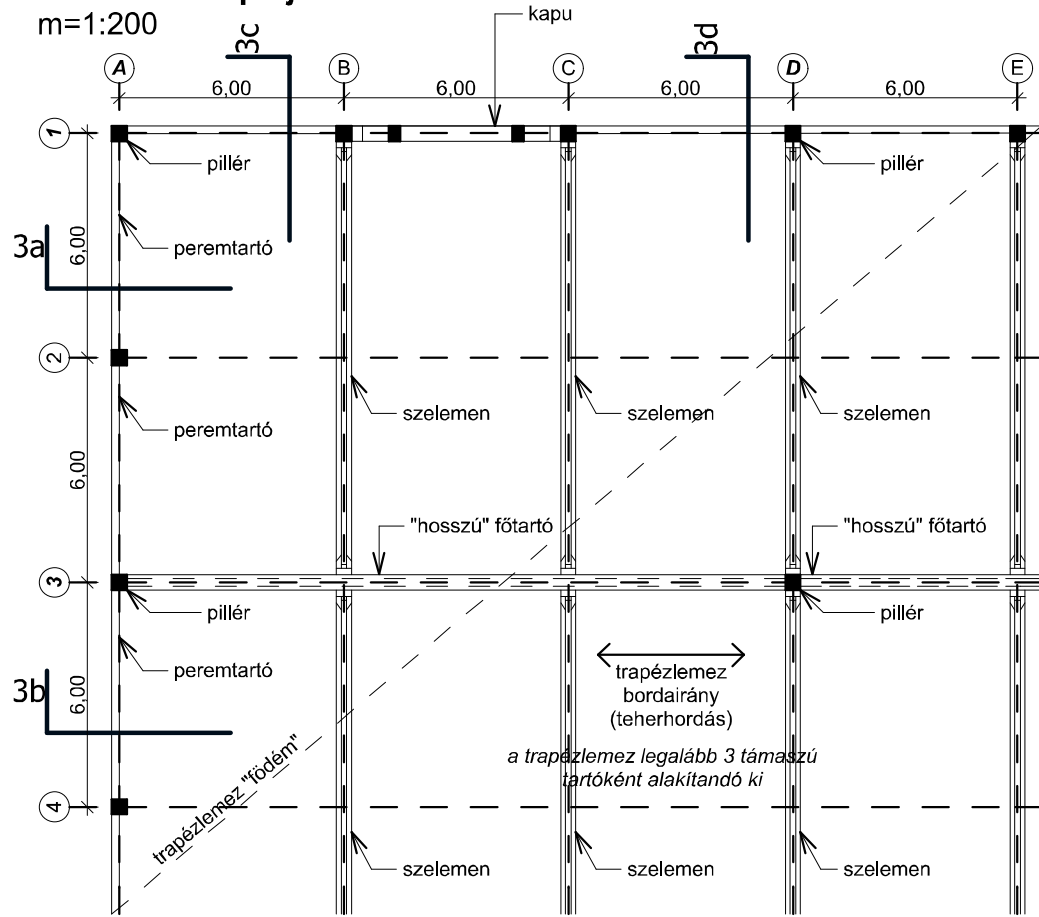


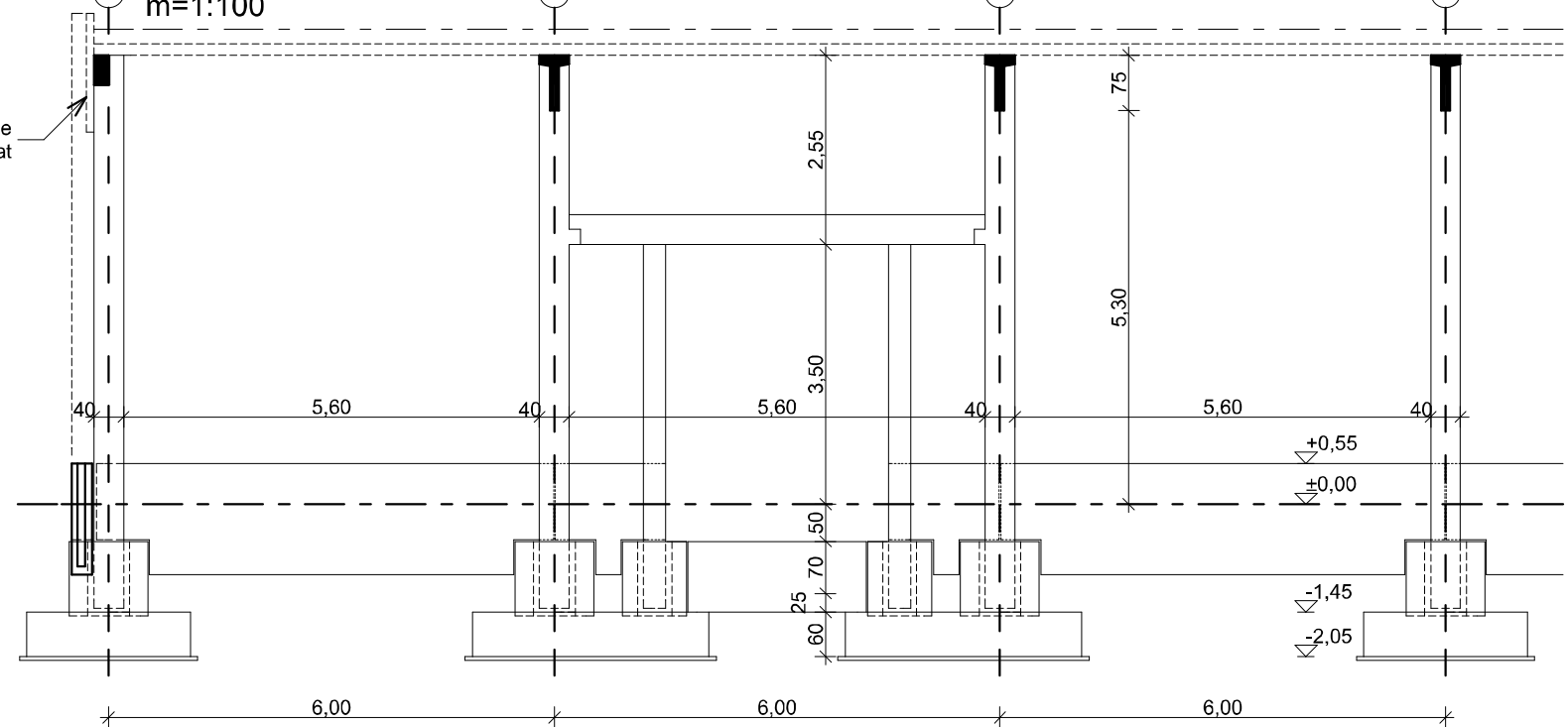
Szerkezeti alaprajz 3.

m=1:200



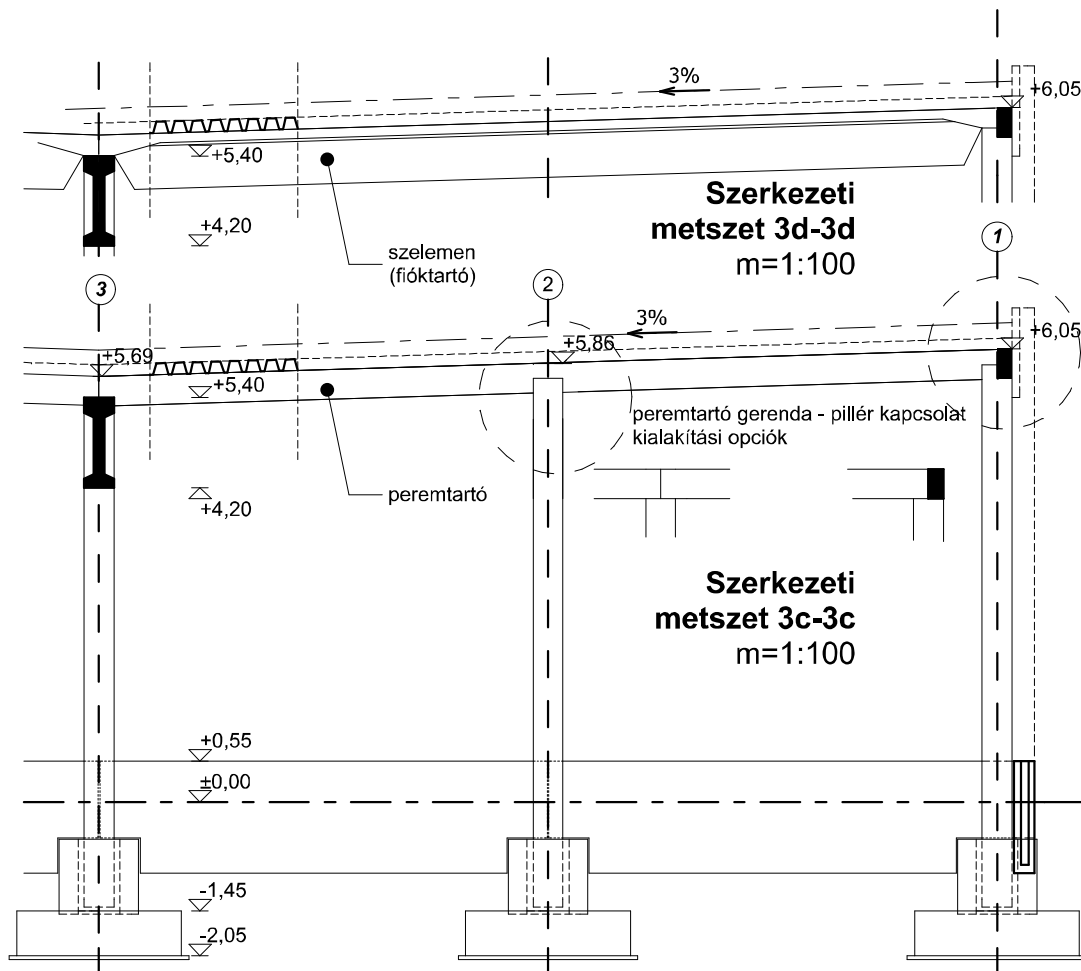
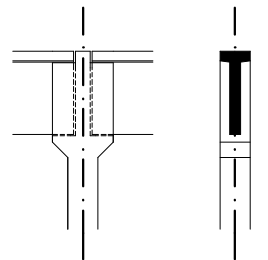
Szerkezeti metszet 3a-3a

m=1:100



Megjegyzés:
metszeten csak függőleges irányú kötést kell alkalmazni
(a vízszintes kötések a gyakorlat könnyebb megérthetősége miatt kerültek elhelyezésre)
kötési szabályok: lásd: épületszerkezetek műszaki ábrázolása segédlet

alternatíva főtartó kialakítására és megfogására



Szerkezeti metszet 3b-3b

m=1:100

