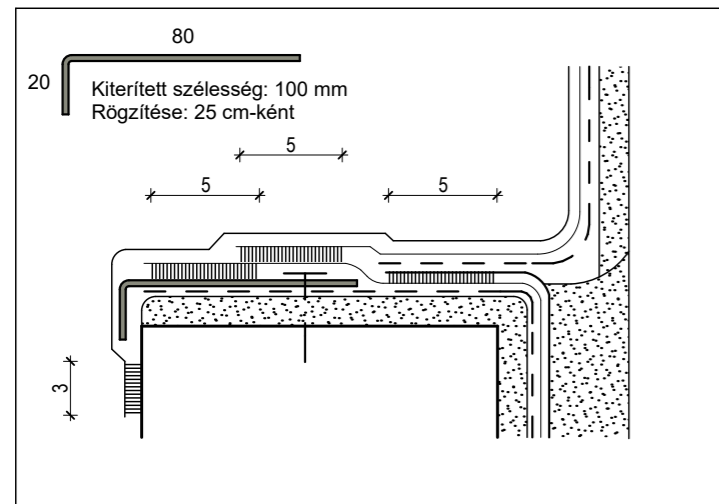


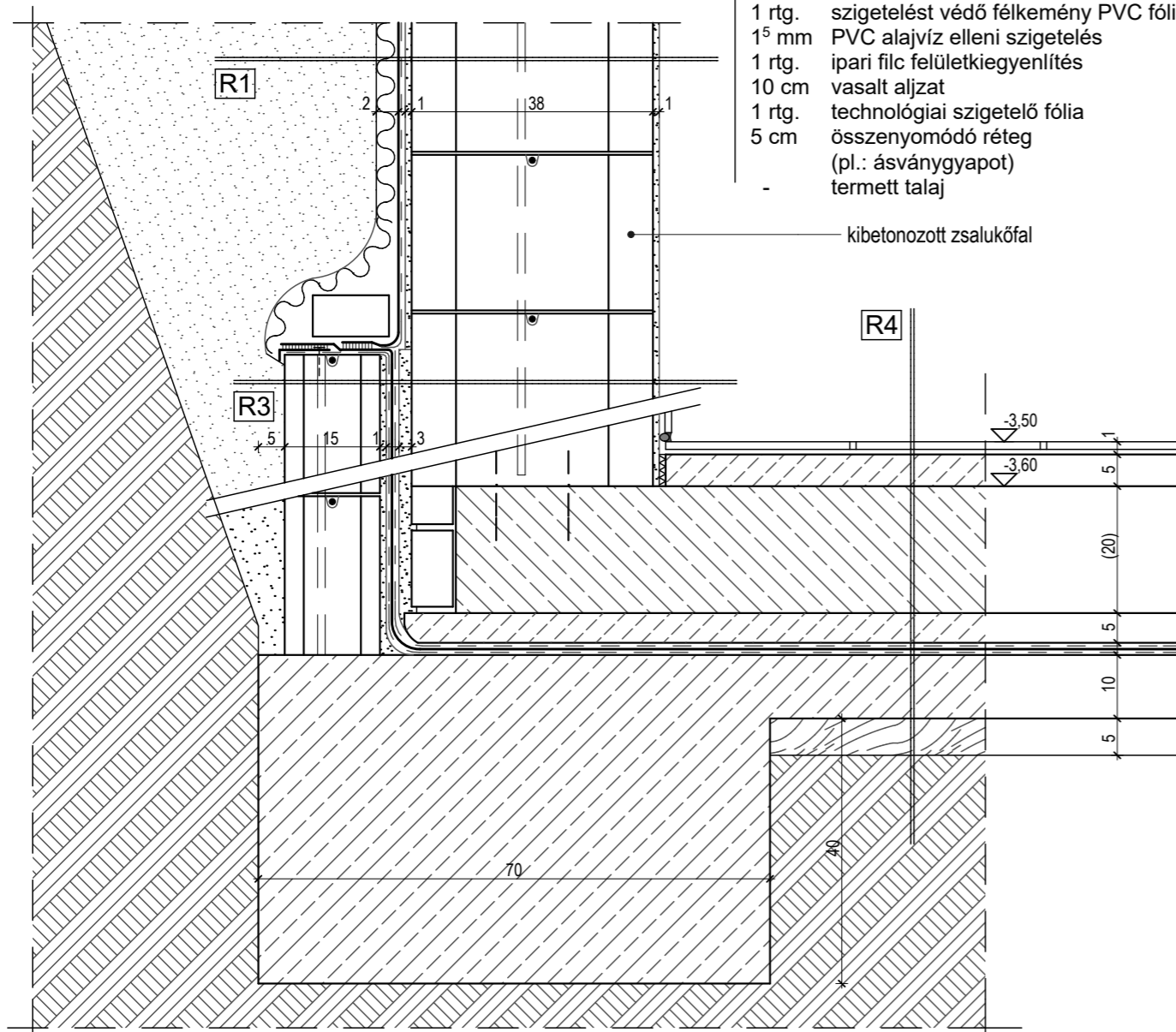
### 3. Mélypince, szintváltás alsó részlete

M 1:10



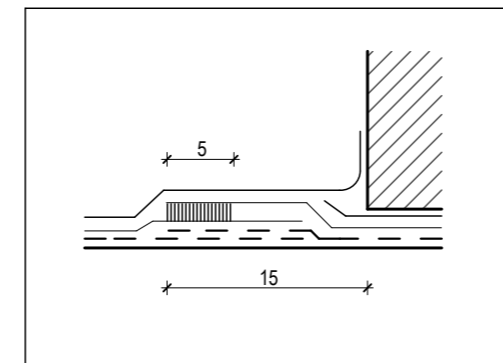
- R3**
- 15 cm zsalukő szigetelést tartó fal
  - 1 cm faldörzsölés
  - 1 rtg. ipari filc felületkiegyenlítés
  - 1<sup>5</sup> mm PVC talajvíznyomás elleni szigetelés
  - 1 rtg. szigetelést védő félkemény PVC fólia
  - 3 cm háttámasztó habarcs
  - 38 cm vasalt, kibetonozott zsalukő fal (habarcsba rakva!)
  - 1<sup>5</sup>cm vakolat

- R4**
- 1 cm greslap burkolat, ragasztva
  - 5 cm aljzatbeton
  - (20 cm) méretezett mon. vb. ellenfödém
  - 5 cm szerelőbeton
  - 1 rtg. szigetelést védő félkemény PVC fólia
  - 1<sup>5</sup> mm PVC alajvíz elleni szigetelés
  - 1 rtg. ipari filc felületkiegyenlítés
  - 10 cm vasalt aljzat
  - 1 rtg. technológiai szigetelő fólia
  - 5 cm összenyomódó réteg (pl.: ásványgyapot)
  - termett talaj



### Középfőfal részlet

M 1:10



- R5**
- 1 cm greslap burkolat, ragasztva
  - 5 cm aljzatbeton
  - 1 rtg. szigetelést védő félkemény PVC fólia
  - 1<sup>2</sup> mm PVC talajnedvesség elleni szigetelés
  - 1 rtg. ipari filc aljzatkiegyenlítés
  - 10 cm vasalt aljzat
  - 10 cm homokos kavics töltés
  - termett talaj

