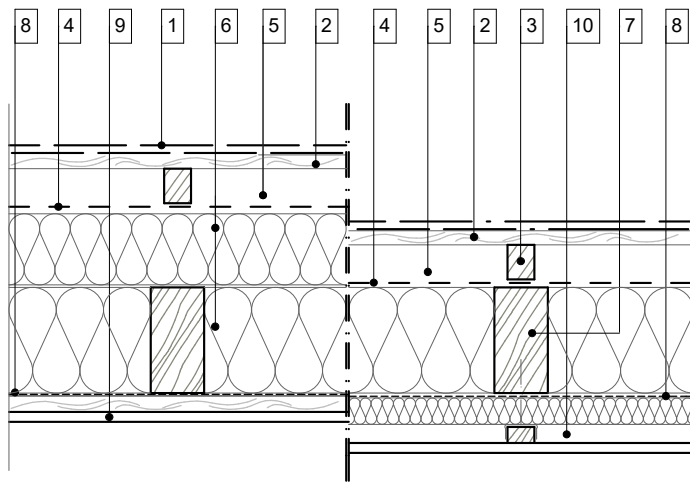


### Tetőterbeépítés lehetséges rétegrendjei

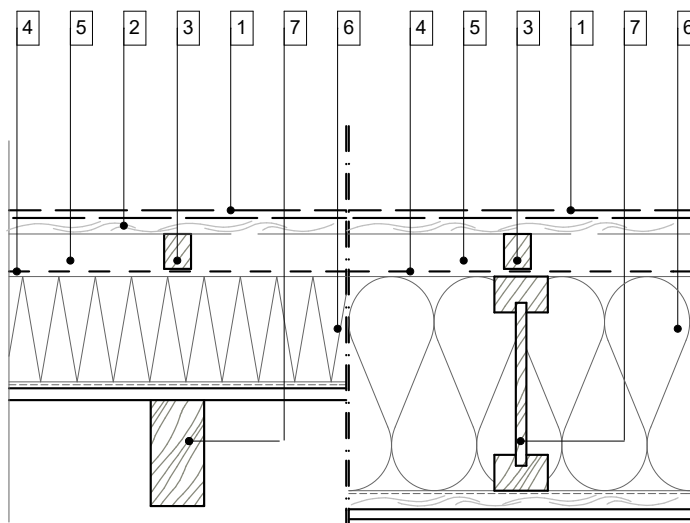
Szarufák között a szarufa teljes keresztmetszetét kitöltő + szarufa alatti és feletti hőszigetelés variációi:



a, Egyszeresen átszellőztetett tetőszerkezet, hőszigetelés a szarufa között (15 cm) és fölött (10-20 cm)  
 b, Egyszeresen átszellőztetett tetőszerkezet, hőszigetelés a szarufa között (15 cm) és alatta (MAX: 5 cm !!!)

Szarufák fölött elhelyezett hőszigetelés - Látszó szarufás megoldás

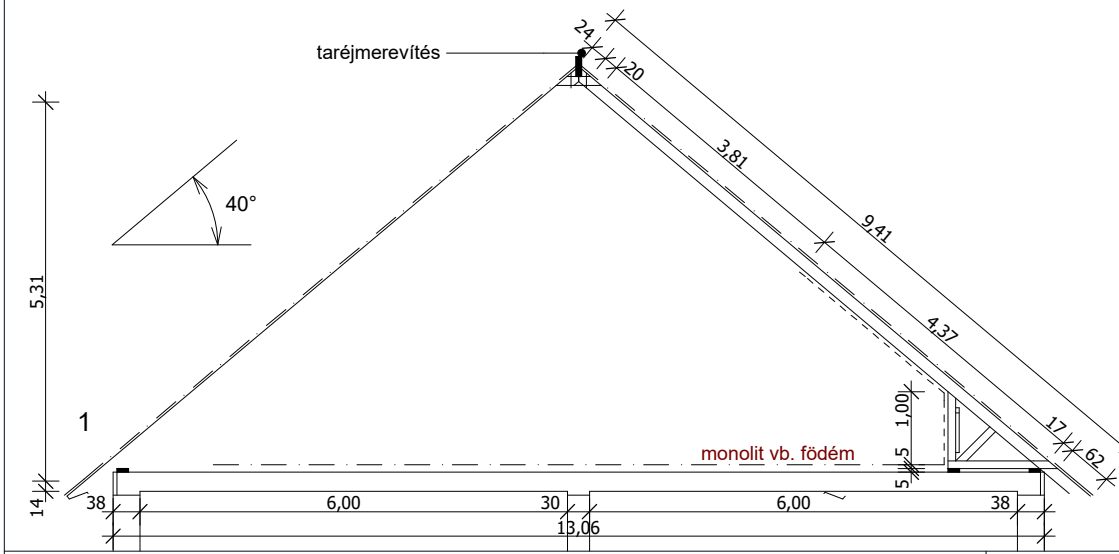
Szarufák között elhelyezett hőszigetelés - Vékony gerincű tartóval (I-Joist)



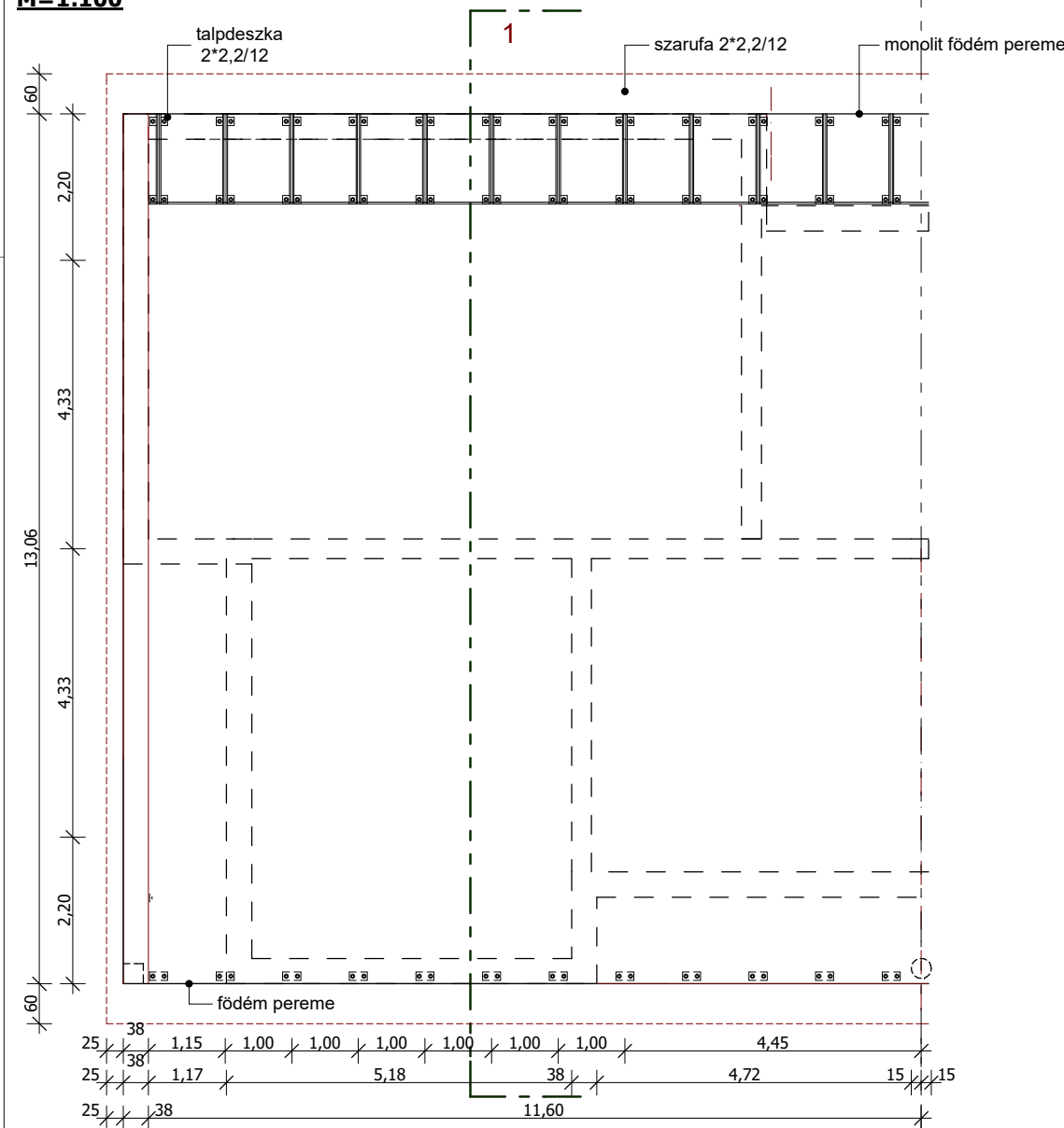
c, Egyszeresen átszellőztetett tetőszerkezet, hőszigetelés a szarufa fölött (20-40 cm)  
 d, Egyszeresen átszellőztetett tetőszerkezet, hőszigetelés a szarufa fölött (20-40 cm)

- |                                  |                            |
|----------------------------------|----------------------------|
| 1 - héjazat                      | 6 - hőszigetelés           |
| 2 - lécz                         | 7 - szarufa                |
| 3 - ellenlécz                    | 8 - lég- és párazáró fólia |
| 4 - páraáteresztő alátét héjazat | 9 - belső burkolat         |
| 5 - kiszellőztetett lérés        | 10 - installációs zóna     |

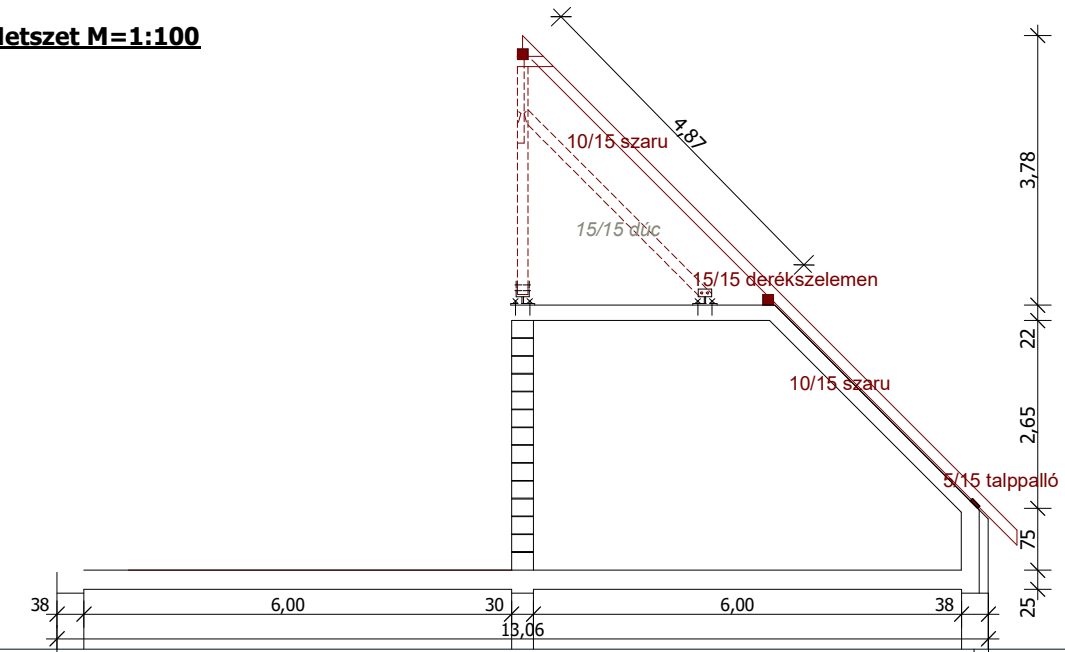
### 1. Metszet M=1:100



### Tetőszerkezeti alaprajz - Előregyártott Fedélszék Esetén M=1:100



### 2. Metszet M=1:100



### Tetőszerkezeti alaprajz - Födémrel Gyámolt Fedélszék Esetén M=1:100

