

Kémények, szellőzők

Kémény

A többszintes lakóépület lakásaiban zárt égésterű („C” típusú készülékek) lakásfűtő készülékek biztosítják a lakások fűtését. A készülékekhez szilikát anyagú többhjú, elemekből épített ún. LAF rendszerű (levegő-füstgáz) gyűjtőkémény biztosítja a keletkezett füstgáz elvezetését. A füstgáz elvezetése és az égési levegő bevezetése egy nyomvonalon készül. A készülékek égési levegője a hőcserélő elv felhasználása alapján a füstgázt kivezető kerámiacső körül, mentén jön be a készülékhez. A füstgázt a készülék ventilátora nyomja ki, (túlnyomás), az égési levegőt a kialakult depresszió (szívás) juttatja el az égőfejhez. A LAS gyűjtőkémények az eltérő ventilátor nyomáskülönbségek miatt, hogy egymás üzemét ne zavarják, általában a füstgáz elvezetése a kéményig túlnyomásos, a kéményben, depressziós üzemmódban történik. Túl alacsony külső hőmérséklet mellett, túl nagy felhajtóerő alakulhat ki, ennek határok közt tartása érdekében a gyűjtőkémény alján nyomáskiegyenlítő nyílást kell kialakítani. Így elkerülhető, hogy a készülék füstgázt szívjon vissza.

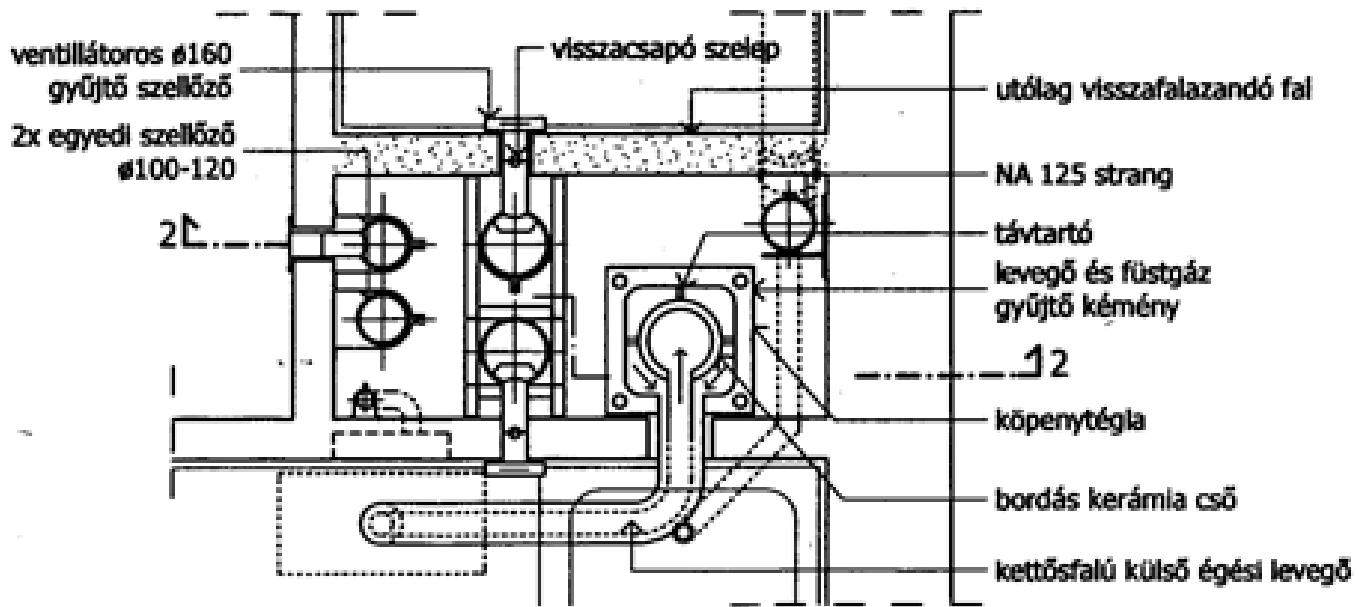
Fontosabb tervezési előírások:

- A gyűjtő kéménybe max. 10 db zárt égésterű készülék köthető be.
 - Egy szinten max. 3-4 készülék csatlakozhat.
 - Bekötő füstcső max. hossza 1.4 m lehet.
 - Utolsó bekötés és a füstgáz kivezetés között min. 2.0 m kell lennie.
 - Szilikát anyagú köpenytéglák mérete 36/36 cm-től 55/55 cm
 - A kerámiacső mérete, teljesítménytől függően, Ø 14-30 cm
 - Gyűjtőkémények keresztmetszetének (kémény mérete) méretezése: azonos teljesítményű készülékek esetén méretezési táblázatból, különböző teljesítményű készülékek esetén, méretezési diagrammok alapján határozzuk meg. Ehhez tudni kell a tengerszint feletti magasságot, a hatásos kémény magasságot és az összesített füstgáz-tömegáramot.
- Javasolt típusok: szilikát anyagúak - Schiedel-Quadró, Schiedel.Multi, Leier-M, fém anyagú -Proschorn-LAS

Szellőzők

A belső fekvésű – közvetlenül ablakkal nem rendelkező – fürdőszoba romlott levegő elvezetését egy gyűjtőrendszerű fém szellőző biztosítja. A szellőző méretét a szintszám és a rácsatlakozó helyiségek térfogata határozza meg. A csatlakozó nyílásra-kürtőre- ventilátoros légelvezető kerül beépítésre. Működése lehet higroszabályozású (páraérzékelős), vagy mozgásérzékelős, esetleg csúcshozamra állítás nyomógomb segítségével. A szellőző zsaluk kiemelhetők, tisztíthatók, cserélhető szűrőbetét filter elhelyezésével. A cső csatlakozás Ø 80, 100, 125 mm. Eltérő szinteken nagyobb teljesítménykülönbség esetén a csatlakozásnál visszacsapó szelep beépítése is lehetséges. Légszállítás 25-200 m³/h.

Javasolt típusok: Helios, Aereco



Szilikát LAS típusú túlnyomásos gyűjtő kémény elhelyezése nagy aknában